



COMMUNE DE VAULX-EN-VELIN

**EXTRAIT DU REGISTRE
DES
DÉLIBÉRATIONS DU CONSEIL MUNICIPAL**

Séance de **21 septembre 2021**

Compte rendu affiché le

Date de convocation du conseil municipal le **17 septembre 2021**

Présidente : **Madame Hélène GEOFFROY, La Maire**

Secrétaire de séance : **Monsieur Frédéric KIZILDAG**

Membres présents à la séance :

Hélène GEOFFROY, Stéphane GOMEZ, Kaoutar DAHOUM, Matthieu FISCHER, Muriel LECERF, Philippe MOINE, Myriam MOSTEFAOUI, Ahmed CHEKHAB, Roger BOLLINET, Nadia LAKEHAL, Michel ROCHER, Josette PRALY, Patrice GUILLERMIN - DUMAS, Nassima KAOUAH, Pierre DUSSURGEY, Fatma FARTAS, Pierre BARNEOUD - ROUSSET, Bernard RIAS, Régis DUVERT, Yvette JANIN, Joëlle GIANNETTI, Liliane GILET-BADIOU, Véronique STAGNOLI, Frédéric KIZILDAG, Dehbia DJERBIB, Charazède GAHROURI, Harun ARAZ, Abdoulaye SOW, Nacera ALLEM, Nordine GASMI, Carlos PEREIRA, David LAÏB, Christine BERTIN, Sacha FORCA, Richard MARION, Ange VIDAL

Membres absents excusés ayant donné pouvoir :

**Antoinette ATTO à Stéphane GOMEZ
Yvan MARGUE à Nadia LAKEHAL
Eric BAGES-LIMOGES à Matthieu FISCHER
Christine JACOB à Muriel LECERF
Audrey WATRELOT à Sacha FORCA**

Membres absents :

Mustapha USTA, Maoulida M'MADI

Nombre de membres		
Art 2121-2 du CGCT	En exercice	Qui ont pris part à la délibération
43	43	0

Objet :

Communication sur la concertation du T9

V_DEL_210921_4

Rapport de Madame la Maire

Mesdames, Messieurs,

L'attente était forte du côté des habitants, nous le savions et nous la partageons.

La future ligne de transport desservant le Nord de la Commune est attendue depuis la construction des ZUP du Mas du Taureau et des quartiers Est. La nouvelle ligne de tramway T9 reliera Vaulx-en-Velin La Soie à Charpenne dès 2026.

Le tramway T9, une ligne de transport en commun forte, permettra de créer un lien tangible entre les villes de la Métropole mais aussi entre les quartiers de notre ville reliant le nord et le sud. Elle desservira plusieurs quartiers à Vaulx-en-Velin et connectera plus largement le sud et le nord de notre commune en passant par le Mas du Taureau, le Centre-ville, les quartiers Est, la Thibaude, le Pont de Planches, La Côte et les Cités Tase, quand aujourd'hui il est parfois plus long de traverser le canal que de se rendre dans une ville voisine.

Cette concertation sera l'occasion de recueillir vos questions, remarques, propositions et satisfactions.

La concertation préalable au démarrage des travaux participera à renforcer les liens entre les quartiers comme entre les habitants. Il en va de la cohésion de notre territoire métropolitain, composé de 59 communes très diverses.

La ligne T9 en quelques chiffres :

- environ 11,5 km dont 9 km de nouvelles infrastructures ;
- 12 à 13 nouvelles stations ;
- 27 000 à 30 000 voyageurs/jours attendus en 2030 ;
- temps de parcours total : 36 minutes ;
- une rame toutes les 10 minutes en heure de pointe ;
- 224 M€ de budget.

La concertation T9

La Ville et le Sytral ont la volonté d'associer l'ensemble des acteurs concernés et s'attacheront à susciter la participation la plus active possible sur toute la durée du projet.

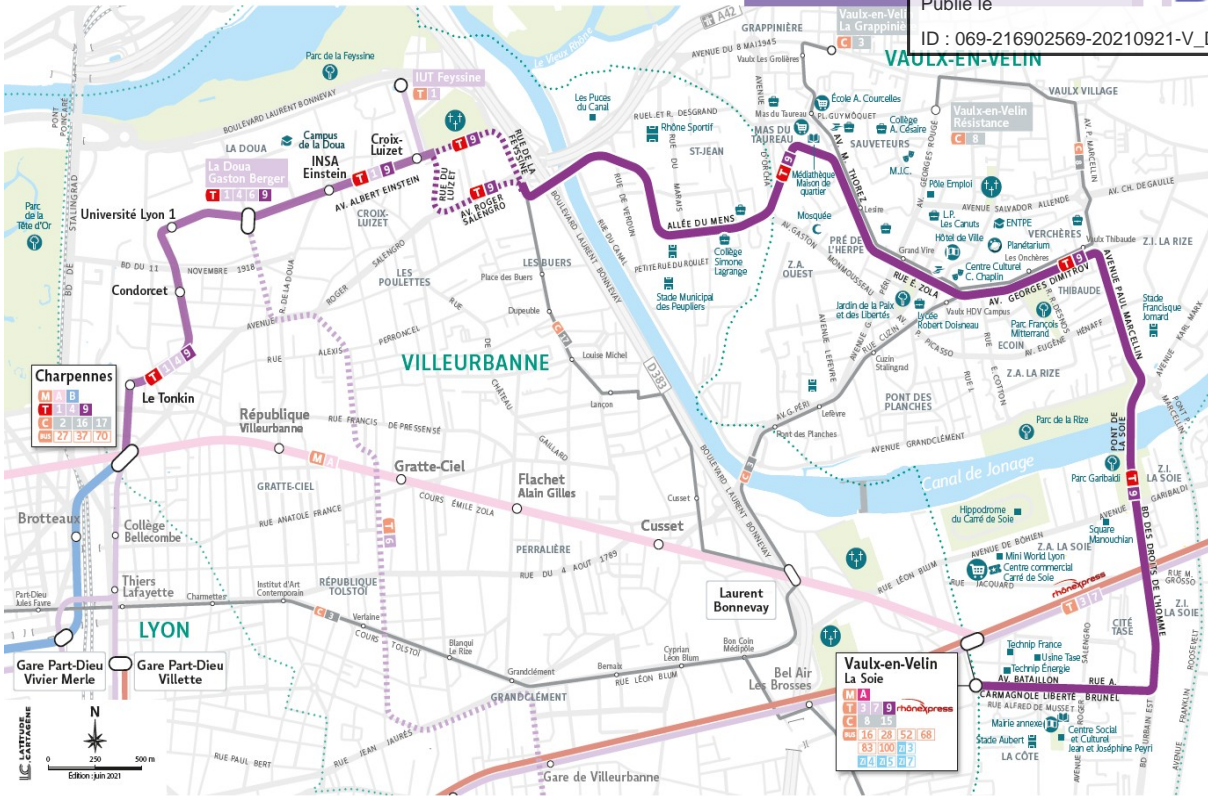
La concertation préalable réglementaire au titre de l'article L121-8 du code de l'environnement constitue une première étape d'information et de dialogue sur le projet. Elle se déroule du 23 août au 23 octobre 2021. Cette concertation est placée sous l'égide de la Commission Nationale du Dialogue Public qui a désigné deux garants pour s'assurer de sa bonne mise en œuvre.

Les sujets soumis à la concertation sont :

- l'opportunité du projet et le besoin de desserte ;
- le tracé, les différents itinéraires proposés et les grands principes d'intégration du tramway dans l'espace public ;
- le nombre et l'emplacement des stations ;
- l'aménagement des espaces publics.

Le T9 accompagnera notre programme de renouvellement urbain, en particulier au Mas du Taureau, mais aussi l'ensemble des grands projets à venir tels que l'ouverture de la Médiathèque - Maison de quartier Léonard de Vinci, de nouveaux établissements scolaires et d'équipements sportifs.

La ligne permettra aussi de relier directement les campus de Vaulx et de La Doua à Villeurbanne, ce qui sera un atout considérable pour les jeunes.



Spécifiquement pour la ville de Vaulx en Velin, la concertation permettra d'approfondir les points suivants :

- le positionnement des stations sur les neuf que comptera la Ville et plus particulièrement la localisation des stations : Dimitrov, Zola/Centre-ville, Thorez ;
- le réaménagement des espaces publics en lien avec l'arrivée du tram : sens de circulation et mise à sens unique, report des stationnements notamment sur Dimitrov et le centre-ville ;
- l'insertion du tram dans le paysage urbain notamment sur le secteur du Mas du Taureau en plein renouvellement (ZAC du Mas du Taureau) et le centre-ville en interface avec les commerces.

Les outils mobilisés pour la concertation réglementaire

Durant les deux mois de concertation réglementaire, la Ville et le Sytral déploient un dispositif varié destiné à favoriser la participation du plus grand nombre avec un volet digital mais aussi des rendez-vous en proximité et des temps de participation en présentiel.

cinq types de rencontres et outils sont déployés et accessibles aux habitants :

- **une exposition sur le projet et un registre de participation** dans huit lieux institutionnels (Hôtel de Ville et mairie annexe de Vaulx-en-Velin, Mairie de Villeurbanne, Hôtel de la Métropole, Siège du Sytral....) ;
- **les grands rendez-vous publics** : une soirée d'ouverture commune en visioconférence le 1^{er} septembre, une soirée-débat à Vaulx-en-Velin le 20 septembre, une réunion publique à Villeurbanne le 23 septembre ;
- **les ateliers par secteurs ou par thématiques** : 1 atelier par secteur géographique (3 pour la ville de Vaulx-en-Velin) visant à formuler des propositions collectives sur les enjeux spécifiques aux différents secteurs traversés par T9, 2 ateliers thématiques communs à Vaulx et Villeurbanne pour les acteurs des territoires et pour les associations de Personnes à Mobilité Réduite (PMR).

- les rendez-vous de proximité :

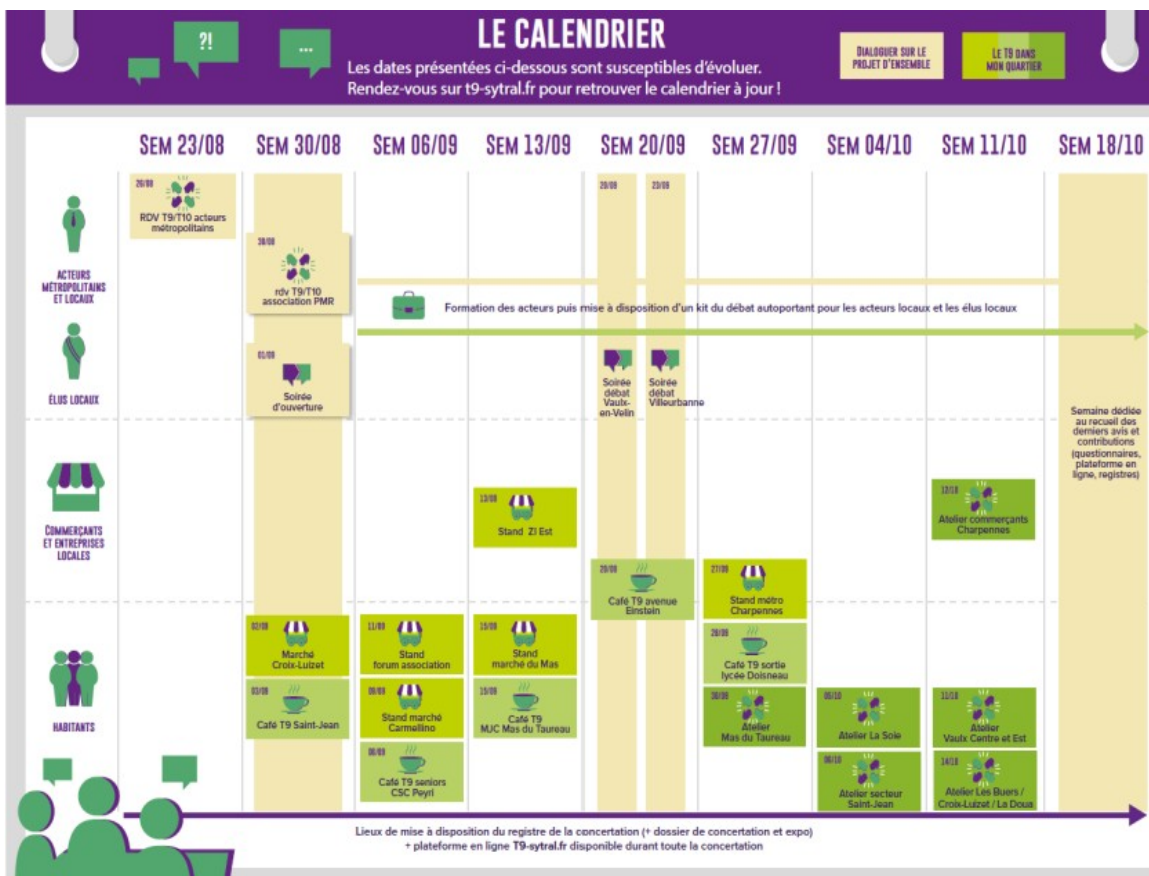
- **les Café T9** : 5 cafés T9 sont prévus en pied d'immeuble d'équipements publics

- **les stands mobiles** : l'équipe projet du Sytral vient à la rencontre des riverains lors des marchés ou des animations de rentrée. Ce stand fournit les informations utiles à tous ceux qui souhaitent mieux comprendre le projet et leur permet de contribuer via un questionnaire.

- **la plateforme participative en ligne t9-sytral.com** : elle est destinée à informer, recueillir les avis, les contributions et les questions.

Enfin, le Sytral met à disposition un « **kit de débat** » comprenant les documents essentiels sur le projet et un questionnaire permettant à des groupes constitués de se mobiliser pour produire un avis argumenté sur le projet. Ce kit de débat sera fourni en format numérique et accessible à tous.

Le calendrier de déploiement



En accompagnement de la concertation, une stratégie de communication est mise en place par le Sytral et la Ville.

L'intégralité des réflexions et propositions énoncées par chacun des groupes et conseillers municipaux seront versées au dossier de concertation, comme contribution du conseil municipal.

Nombre de suffrages exprimés : 0
Votes Pour : 0
Votes Contre : 0
Abstention : 0

Sans participation : 0

Envoyé en préfecture le 28/11/2022

Reçu en préfecture le 28/11/2022

Publié le

The logo for SLO (Société de Logement de l'Orne) is displayed in blue, featuring the letters 'SLO' in a bold, sans-serif font with a stylized 'O'.

ID : 069-216902569-20210921-V_DEL_210921_4-DE

Ainsi fait et délibéré le mardi 21 septembre 2021.

Pour extrait conforme,

#signature#