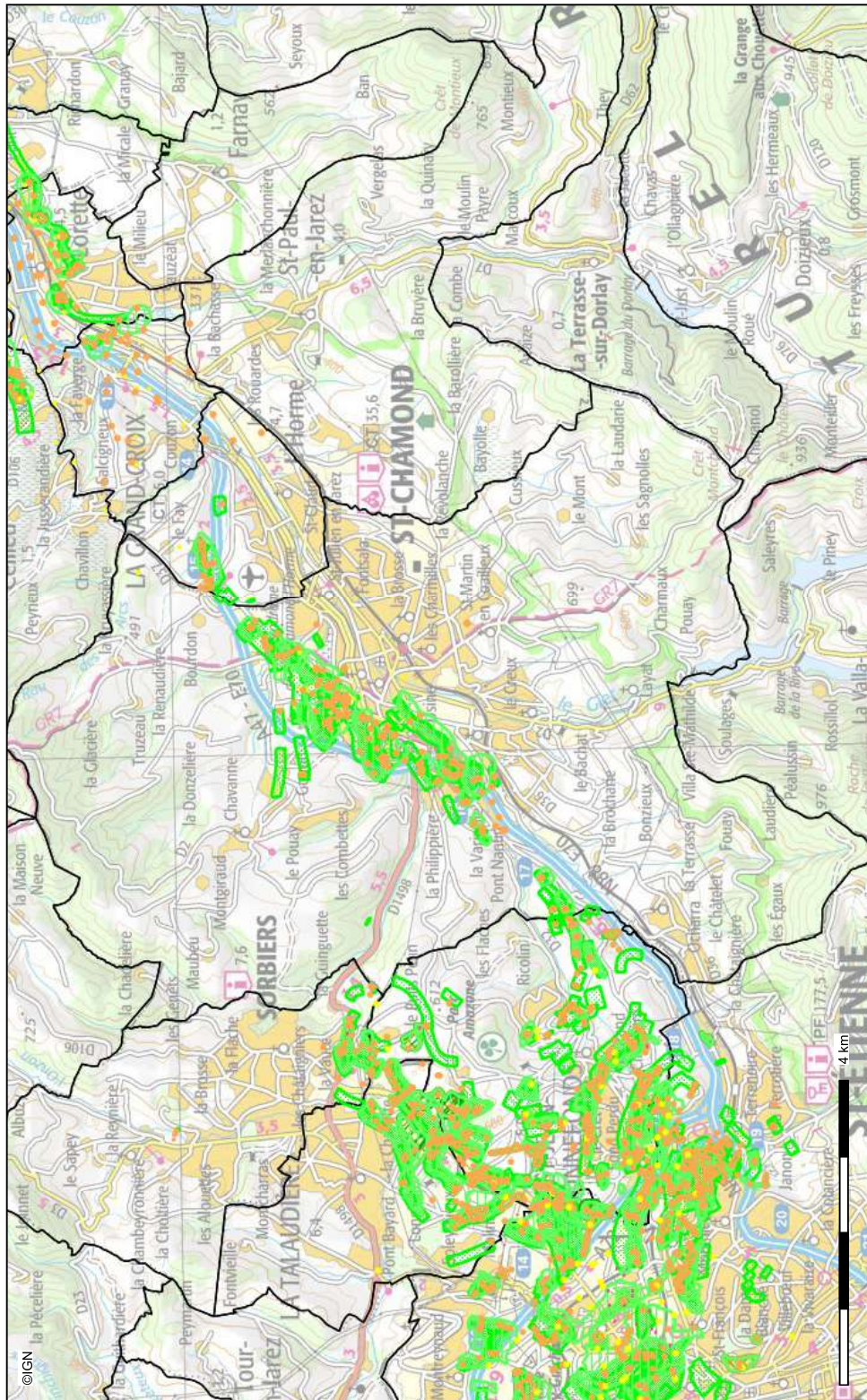


Aléas miniers de l'agglomération stéphanoise



Description :
Secteurs d'aléas miniers selon l'étude GEODERIS 2011

Ce site n'a qu'une valeur informative. Toute information plus précise peut être obtenue auprès de la mairie de la commune concernée en ce qui concerne les cartes d'aléas ou les dossiers d'arrêt de travaux miniers Charbonnage de France ou auprès de la DREAL et / ou du BRGM pour toute autre demande. Ces données ont été établies avec une échelle au 1/20000ème. Il n'est pas possible de se fier à une précision supérieure de positionnement de l'aléa.

Carte publiée par l'application CARTELIE
© Ministère de l'Égalité des territoires et du Logement / Ministère de l'Écologie, du Développement durable et de l'Énergie
SC/SPSSI/PSI/PSH - CP2I (DOMETER)

Conception : DDT 42
Date d'impression : 24-12-2014

- Puits sans aléas
- Efondrements localisés moyens travaux avérés sur puits
- Efondrements localisés faibles travaux avérés sur puits
- Efondrements localisés moyens travaux avérés
- Tassements
- Glissements
- Efondrements localisés faibles travaux supposés
- Efondrements localisés faibles travaux avérés
- Echauffements terrils
- Communes