

RIVE DE GIER – LA ROCHE
REHABILITATION PARTIELLE

NOTE DE PRESENTATION



PRESENTATION GENERALE :

Logements PLA

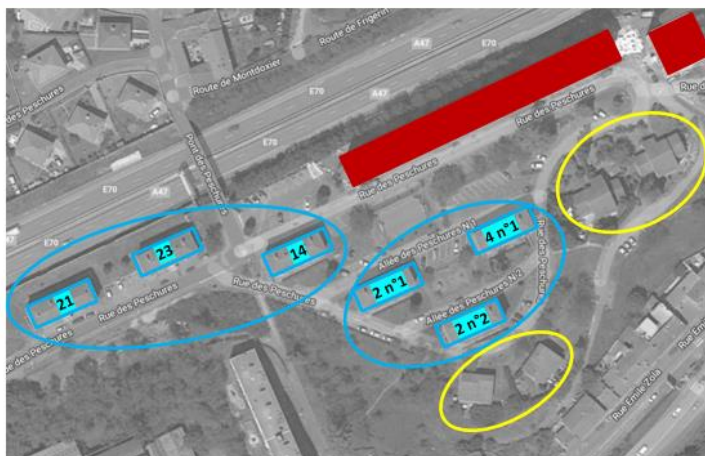
COMPOSITION DE LA RESIDENCE - Y005L - La ROCHE

Y005L La ROCHE Tranche 1
(18 logements)

- Bâtiments 2 allée n°1 (6 logements)
- Bâtiments 4 allée n°1 (6 logements)
- Bâtiments 2 allée n°2 (6 logements)

Y005L La ROCHE Tranche 2
(18 logements)

- Bâtiments 14 (6 logements)
- Bâtiments 21 (6 logements)
- Bâtiments 23 (6 logements)



Année de construction 1957



Caractéristiques des bâtiments :

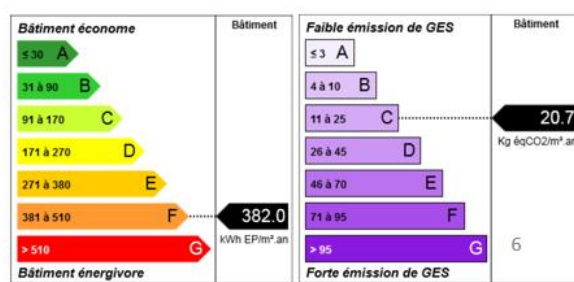
- Les façade en ITE présentent de nombreuses dégradations (décollement de l'enduit)
- Doubles menuiseries (bois origine côté intérieur et alu face extérieure)
- Ventilation VMC simple flux
- Chauffage radiateurs électriques
- Eau chaude sanitaire individuelle chauffe eau électrique



Focus Amiante de la résidence :

Présence importante d'amiante au niveau des allèges de fenêtre, enduits de façade/murs.

DPE Initial avant travaux :



Travaux envisagés :

Travaux sur le Clos Couvert :

- Désamiantage
- Isolation Thermique par l'Extérieur
- Isolation thermique des combles et calorifugeage des réseaux
- Remplacement des tuiles sur couverture existante et resuivi des ouvrages en zinc
- Remplacement menuiseries extérieures et occultations

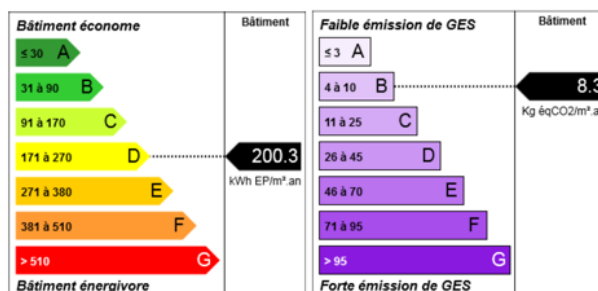
Travaux en Parties Privatives :

- Remplacement des bouches d'extraction WC et SdB
- Mise en sécurité électrique
- Pose de radiateur électriques et sèche serviettes

Travaux en Parties Communes :

- Remplacement portes d'entrées
- Révision et complément éclairage
- Pose d'un groupe VMC (Ventilation collective basse pression)

DPE Projeté après travaux :



PLANNING PREVISIONNEL :

- Démarrage chantier : 16/12/2021
- Livraison prévisionnelle : 3eme trimestre 2023