

RIVE DE GIER – PESCHURES
REHABILITATION

NOTE DE PRESENTATION



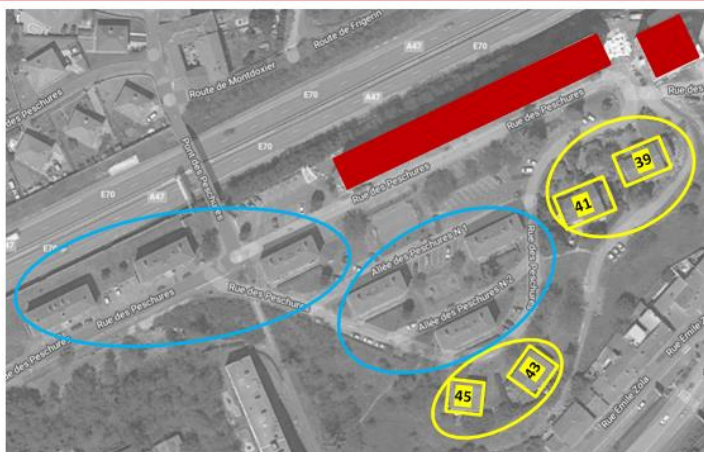
PRESENTATION GENERALE :

12 Logements PLA

COMPOSITION DE LA RESIDENCE - Y042L - Les PESCHURES

Y042L Les PESCHURES *Tranche 2*
(12 logements)

- Bâtiments 39 (4 logements)
- Bâtiments 41 (4 logements)
- Bâtiments 43 (2 logements)
- Bâtiments 45 (2 logements)



Année de construction 1984



Caractéristiques des bâtiments :

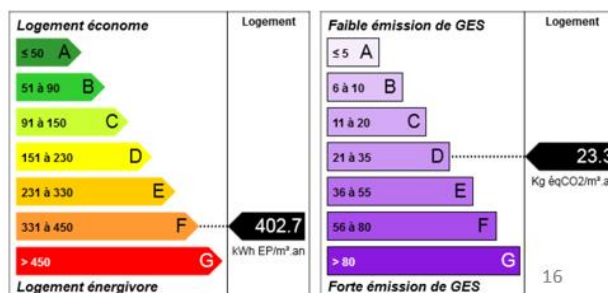
- Menuiserie bois double vitrage
- Ventilation VMC simple flux
- Chauffage radiateurs électriques
- Eau chaude sanitaire individuelle chauffe eau électrique



Focus Amiante de la résidence :

Bâtiments 39, 41, 43, 45 présence d'amiante au niveau des panneaux en fibrociment sous les arrivées électriques

DPE Initial avant travaux :



Travaux envisagés :

Travaux sur le Clos Couvert :

- Isolation Thermique par l'Extérieur
- Isolation thermique des combles et calorifugeage des réseaux
- Remplacement des tuiles sur couverture existante et resuivi des ouvrages en zinc
- Remplacement menuiseries extérieures et occultations

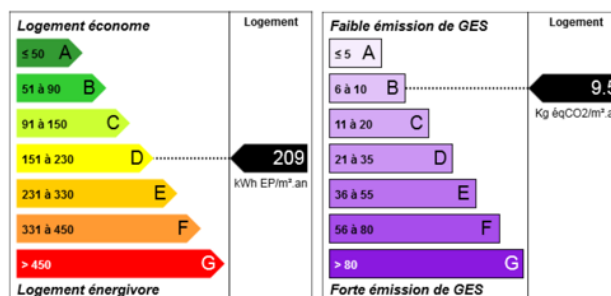
Travaux en Parties Privatives :

- Remplacement des portes palières
- Remplacement des bouches d'extraction WC et SdB
- Mise en sécurité électrique
- Pose de radiateur électriques et sèche serviettes

Travaux en Parties Communes :

- Remplacement portes extérieures
- Révision et complément éclairage
- Pose d'un groupe VMC (Ventilation collective basse pression)

DPE Projeté après travaux :



PLANNING PREVISIONNEL :

- Démarrage chantier : 16/12/2021
- Livraison prévisionnelle : 3eme trimestre 2023