



**FRANCE NATURE
ENVIRONNEMENT**

RHÔNE

Fiche Projet Marathon de la biodiversité

Projet de création de Haie

Commune : Grigny

Propriétaire des terrains : Communale

Contact Site

grigny69.fr et Arnault MOUNIER - amounier@mairie-grigny69.fr

- environnement@mairie-

Linéaire de plantation : 460 ml

Période de travaux : 2024/2025

Descriptif :

Sur la commune de Grigny, quatre secteurs ont été retenus pour faire l'objet de plantations de haies dans le cadre du Marathon de la biodiversité.

L'objectif est de créer des haies de type bocagère multi-strates comprenant des arbres de haut-jets, des arbustes et des arbrisseaux de manière à favoriser la résilience des plantations et l'accueil de la biodiversité en ville.

Secteur Forêt des Ecoliers

Adresse : Promenade des Cerisiers, 69520 Grigny

Numéro de parcelle : AK 0252

Éligibilité du projet dans le cadre du Marathon : SP4

Linéaire de plantation : 170 m

Remarque : Les accès aux angles de la parcelle devront bien être conservés sans plantation tel que sur le schéma ci-dessous. Les plantations seront implantées derrière les arbres d'alignement déjà en place.

Photographie du secteur :



Vue aérienne des zones de plantations :

Plantations de haies à Grigny secteur "Forêt des Ecoliers"



Secteur Rue de la République

Adresse : 31 Rue de la République, 69520 Grigny

Numéro de parcelle : AK 0166

Éligibilité du projet dans le cadre du Marathon : SP4

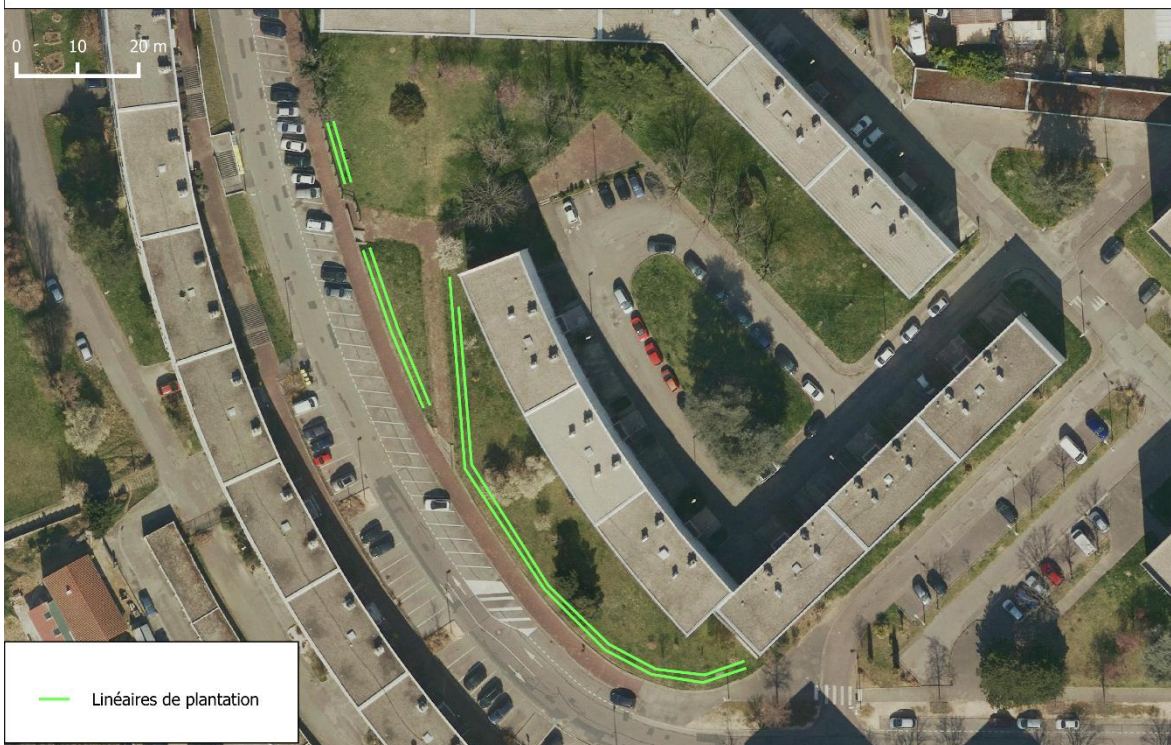
Linéaire de plantation : 130 m

Photographie du secteur :



Vue aérienne des zones de plantations :

Plantations de haies à Grigny secteur "Rue de la République"



Secteur Stade Planchon et Avenue du 19 Mars

Adresse : 9 Avenue du 19 Mars 1962, 69520 Grigny

Numéro de parcelle : AH 0119

Éligibilité du projet dans le cadre du Marathon : SP4

Linéaire de plantation : 110 m

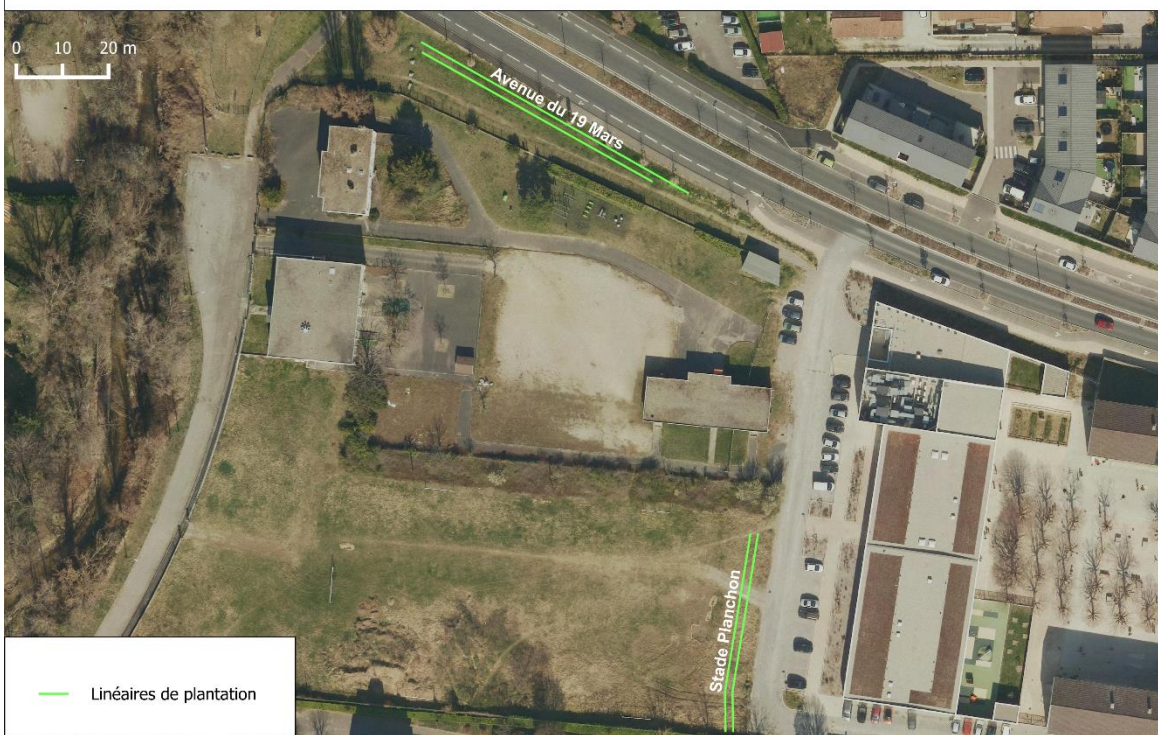
Remarque : Le linéaire au niveau du stade de planchon sera planté sans travail du sol. Sur l'avenue du 19 Mars, les plantations seront implantées derrière les arbres d'alignement.

Photographie du secteur :



Vue aérienne des zones de plantations :

Plantations de haies à Grigny secteur "Stade Planchon" et "Avenue du 19 Mars"



Secteur Parc aux oiseaux

Adresse : 31 Rue Gilbert Bernard, 69520 Grigny

Numéro de parcelle : AL 0313

Éligibilité du projet dans le cadre du Marathon : Hors secteur prioritaire (dérogation accordée par la Métropole)

Linéaire de plantation : 50m

Remarques : Sur le linéaire le long de la bute, les deux rangs seront plantés sur le bas de la pente.

Photographie du secteur :



Vue aérienne des zones de plantations :

Plantations de haies à Grigny secteur "Parc aux Oiseaux"

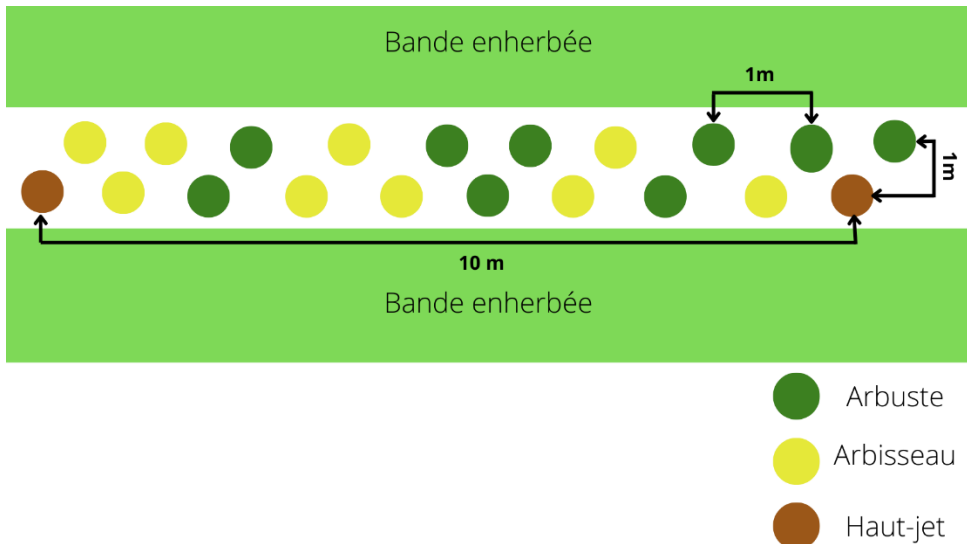


Concernant les travaux :

Typologie de haie :

- Haies multi-strates comprenant des arbres de haut-jets, des arbustes et des arbrisseaux,
- Haies en 2 rangs ;
- Distance de plantation entre les plants : 1 mètre ;
- Distance de plantation entre les deux rangs : 1 mètre ;

Schéma de plantation :



En amont des plantations :

Prestataire : Réaliser le travail du sol sur l'ensemble des secteurs à l'exception du secteur « Stade du Planchon » où la pente ne permettra pas l'utilisation de la mini-pelle. Les plants devront être plantés directement.

Gestion post-plantation :

Porteur de Projet : Prévoir un arrosage à la suite de la plantation et 10 jours après, avec redressement des végétaux si nécessaire.

Dimensionnement des plantations

Nom	Linéaire (m)	Nombre de rangs	Inter-rangs (m)	Inter-plants arbustes (m)	Arbustifs (Quantité)	Inter-plants Haut - jet (m)	Haut - jet (Quantité)	Mulch (m3)
Forêt des Ecoliers	170	2	1	1	272	10	34	27,2
Rue de la République	130	2	1	1	208	10	26	20,8
Stade Planchon	45	2	1	1	72	10	9	7,2
Avenue du 19 Mars	65	2	1	1	104	10	13	10,4
Parc aux oiseaux	50	2	1	1	80	10	10	8
	460				736		92	73,6

Répartition des essences

		Type	Epine	Comestible	Nombre
Amelanchier ovalis	Amélanchier à feuilles ovales	Arbisseau			40
Cornus mas	Cornouiller mâle	Arbuste		Oui	40
Cornus sanguinea	Cornouiller sanguin	Arbisseau		Oui	40
Corylus avellana	Noisetier commun	Arbuste		Oui	40
Euonymus europaeus	Fusain d'Europe	Arbuste			40
Helichysum italicum	Immortelle d'Italie	Arbisseau			40
Hyssopus officinalis	Hysope	Arbisseau		Oui	40
Lavandula angustifolia	Lavande officinale	Arbisseau		Oui	40
Lonicera xylosteum	Chèvrefeuille des haies	Arbisseau			40
Malus sylvestris	Pommier sauvage	Arbuste		Oui	40
Prunus spinosa	Prunellier	Arbuste		Oui	40
Punica granatum	Grenadier commun	Arbuste		Oui	40
Quercus coccifera	Chêne des garrigues	Arbuste			40
Rhamnus alaternus	Nerprun alaterne	Arbisseau			20
Ribes nigrum	Cassissier	Arbuste		Oui	40
Rosmarinus officinalis	Romarin	Arbisseau		Oui	40
Sambucus nigra	Sureau noir	Arbisseau		Oui	40
Thymus vulgaris	Thym commun	Arbisseau		Oui	40
Viburnum tinus	Viorne tin	Arbisseau			40
Castanea sativa	Châtaignier commun	Haut jet		Oui	20
Ficus carica	Figuier	Haut jet		Oui	20
Prunus avium	Merisier	Haut jet		Oui	20
Prunus dulcis	Amandier	Haut jet		Oui	10
Quercus ilex	Chêne vert	Haut jet			20