

Envoyé en préfecture le 11/07/2023

Reçu en préfecture le 11/07/2023

Publié le

ID : 069-216900969-20230707-DEL_23_050-DE



Commune de GRIGNY
Département du RHONE
Rue Pierre Semard

PLAN DE DIVISION
DE LA PROPRIETE
Cadastrée Section AO n°411

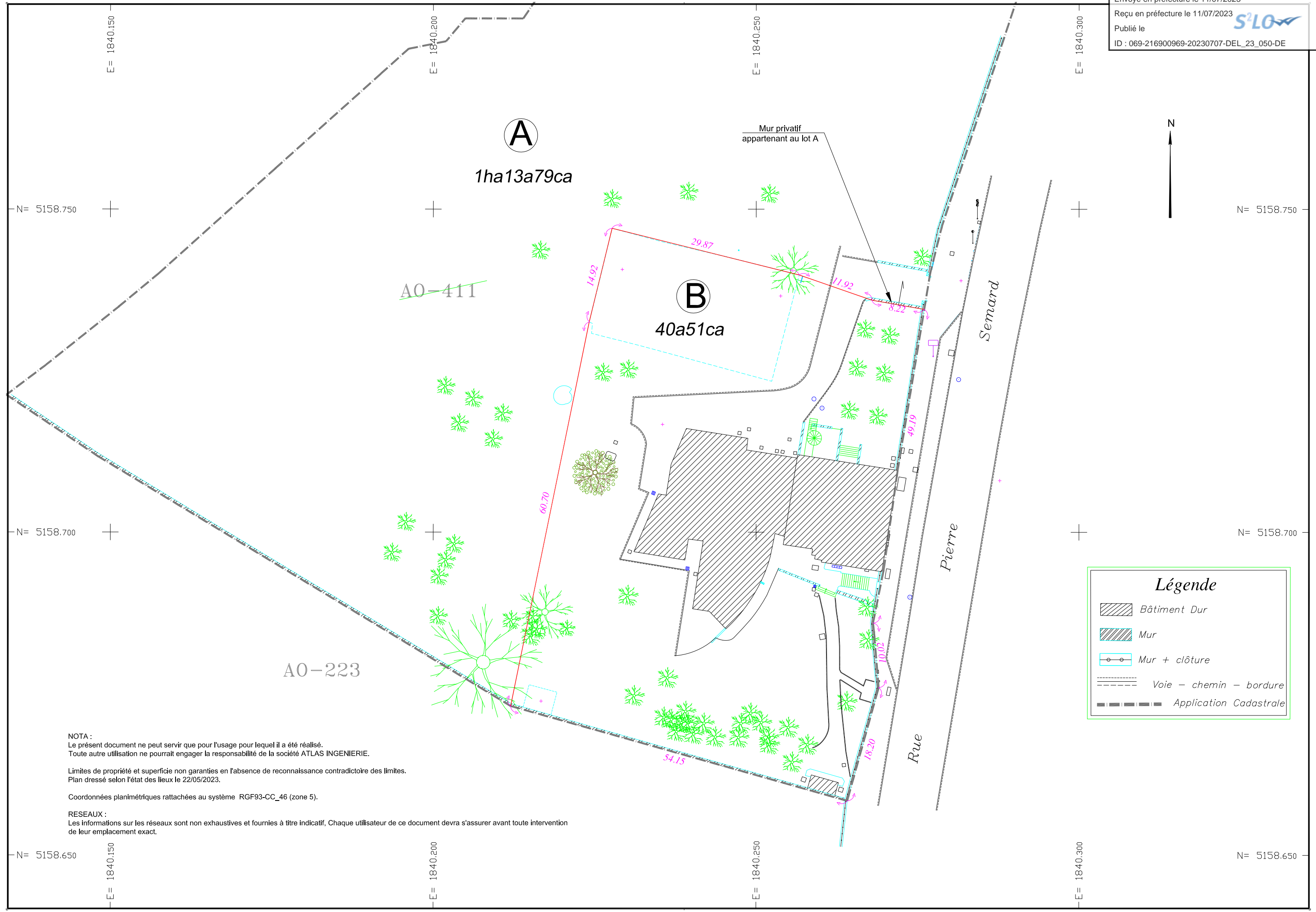


Stéphane JARGUEL
GEOMETRE-EXPERT

2, rue de la Fraternité
69700 GIVORS
Téléphone: 04.78.07.98.58
e-mail : gejarguel@orange.fr

Echelle: 1/500

<i>Référence: 23134_A0</i>		<i>Dessiné</i>
<i>Dressé le : 30 mai 2023</i>		<i>ML</i>
<i>Fichier : 23134_A0-DIVISION 1.dwg</i>		
<i>Modifié le : 12 juin 2023</i>		



A0-411

A0-223

A
1ha13a79ca

B
40a51ca

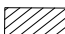

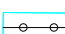
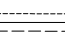

Mur privatif appartenant au lot A

Semard

Pierre

Rue

Légende

-  Bâtiment Dur
-  Mur
-  Mur + clôture
-  Voie - chemin - bordure
-  Application Cadastre

NOTA :
 Le présent document ne peut servir que pour l'usage pour lequel il a été réalisé.
 Toute autre utilisation ne pourrait engager la responsabilité de la société ATLAS INGENIERIE.

Limites de propriété et superficie non garanties en l'absence de reconnaissance contradictoire des limites.
 Plan dressé selon l'état des lieux le 22/05/2023.

Coordonnées planimétriques rattachées au système RGF93-CC_46 (zone 5).

RESEAUX :
 Les informations sur les réseaux sont non exhaustives et fournies à titre indicatif. Chaque utilisateur de ce document devra s'assurer avant toute intervention de leur emplacement exact.