

CA_DEL250401_2

CENTRE COMMUNAL D'ACTION SOCIALE DE GIVORS

SÉANCE DU 1 AVRIL 2025

Convocation :

Affichage liste délibérations :

Membres : 17 Président : Françoise BATUT

Présents : 12 Secrétaire : Bérengère MONNET

L'an deux mille vingt cinq, le un avril à 18h30, salle Brouès ,

ÉTAIENT PRÉSENTS

Madame Françoise BATUT ; Madame Dalila ALLALI ; Madame Nabiha LAOUADI ; Madame Delphine PAILLOT ; Madame Florence MERIDJI ; Madame Sabine RUTON ; Madame Martine SYLVESTRE ; Monsieur Damien PELLAT ; Madame Françoise MONCHANIN ; Madame Pierrette CHEVROT-MAZZOCCO ; Madame Eliane RENARD ; Madame Michelle SERVETON

ABSENTS

Monsieur Mohamed BOUDJELLABA ; Monsieur Jean-Yves CABALLERO ; Madame Dalila BOUGHOUICHE ; Madame Aurèle LARCHEZ ; Monsieur Xavier REBECHE

COMPTE ADMINISTRATIF 2024

RAPPORTEUR : Françoise BATUT

Monsieur le président ne pouvant pas prendre part au vote du compte administratif, il propose de désigner madame Françoise Batut comme présidente de séance. Le conseil d'administration la nomme à l'unanimité des suffrages exprimés.

Le compte administratif constitue le document comptable, par lequel l'ordonnateur constate les résultats d'un exercice budgétaire. Il doit être soumis pour approbation à l'assemblée délibérante avant le 30 juin de l'année suivante.

L'exécution du compte administratif 2024 fait ressortir les résultats suivants :

Au regard de ces éléments et du rapport de présentation du compte administratif 2024 joint à la présente délibération,

LE CONSEIL D'ADMINISTRATION, APRÈS EN AVOIR DÉLIBÉRÉ,

A L'UNANIMITÉ DES SUFFRAGES EXPRIMÉS AVEC :

12 VOIX POUR



SECTION DE FONCTIONNEMENT	
Recettes de fonctionnement 2024 (A)	1 568 038,77 €
Dépenses de fonctionnement 2024 (B)	1 525 851,36 €
Résultat de l'exercice 2024 (C=A-B)	42 187,41 €
Résultat antérieur reporté (D)	165 466,79 €
Résultat cumulé de clôture 2024 (E=C+D)	207 654,20 €
SECTION D'INVESTISSEMENT	
Recettes d'investissement 2024 (F)	9 721,00 €
Dépenses d'investissement 2024 (G)	83 156,94 €
Résultat de l'exercice 2024 (H=F-G)	- 73 435,94 €
Résultat antérieur reporté (I)	142 531,94 €
Résultat cumulé de clôture 2024 (J=H+I)	69 096,00 €
Reste à réaliser en dépenses 2024	693,62 €

DÉCIDE

- **D'APPROUVER** le compte administratif 2024 du C.C.A.S.

Le président,

Mohamed BOUDJELLABA

La secrétaire de séance

Bérengère MONNET

La présente délibération peut faire l'objet d'un recours administratif devant monsieur le président du CCAS de Givors dans le délai de deux mois à compter de sa publication. L'absence de réponse dans un délai de deux mois vaut décision implicite de rejet. Un recours contentieux peut également être introduit devant le Tribunal Administratif de Lyon sis 184 rue Duguesclin 69433 Lyon Cedex 03 ou sur le site <https://citoyens.telerecours.fr/>, dans le délai de deux mois à compter de la publication de la présente délibération ou à compter de la réponse de l'administration si un recours administratif a été préalablement déposé.

BUDGET 2024 - CCAS DE GIVORS

ETAT DES RESTES A REALISER 2024 VERS 2025

Dépenses

ENGAGEMENT	TIERS	LIBELLE	FONCTION	NATURE	MONTANT TTC
AG24001901P	LYRECO	ARMOIRE A RIDEAU	028	21848	693,62 €
TOTAL					693,62 €

A Givors, le 16 janvier 2025

Mohamed Boudjellaba

Président du CCAS de Givors



Envoyé en préfecture le 02/04/2025

Reçu en préfecture le 02/04/2025

Publié le

ID : 069-266910058-20250401-CA_DEL250401_2-DE





REPUBLIQUE FRANÇAISE

COMMUNE dont la population est de 3500 habitants et plus : CCAS DE GIVORS (1)

(2) AGREGE AU BUDGET PRINCIPAL DE

Numéro SIRET : 26691005800012

POSTE COMPTABLE : 069007

M. 57

Compte administratif

Voté par nature

BUDGET : CCAS DE GIVORS (3)

ANNEE 2024

(1) Indiquer soit le nom de la collectivité, soit le libellé de l'établissement, soit le nom du syndicat mixte relevant de l'article L. 5721-2 du CGCT.

(2) A compléter s'il s'agit d'un budget annexe.

(3) Indiquer le budget concerné : budget principal ou libellé du budget annexe.

Sommaire

I - Informations générales

A - Informations statistiques, fiscales et financières	5
B - Pour mémoire : Modalités de vote du budget	6
C1 - Exécution du budget - Résultats	7
C2 - Exécution du budget - RAR Dépenses	8
C3 - Exécution du budget - RAR Recettes	9

II - Présentation générale

A - Vue d'ensemble - Exécution du budget	10
B1 - Equilibre financier - Investissement	11
B2 - Equilibre financier - Fonctionnement	12
C1 - Balance générale - Dépenses	13
C2 - Balance générale - Recettes	15

III - Adoption du CA

A - Section d'investissement - Vue d'ensemble	17
A1 - Section d'investissement - Dépenses - Détail par article	21
A2.1 - Section d'investissement - Dépenses - Vue d'ensemble des opérations d'équipement	23
A2.2 - Section d'investissement - Dépenses - Détail des opérations d'équipement gérées en AP	24
A2.3 - Section d'investissement - Dépenses - Détail des opérations d'équipement gérées hors AP	25
A3 - Section d'investissement - Recettes - Détail par article	26
B - Section de fonctionnement - Vue d'ensemble	28
B1 - Section de fonctionnement - Dépenses - Détail par article	32
B2 - Section de fonctionnement - Recettes - Détail par article	35

IV - Annexes

A - Présentation croisée

A1 - Section d'investissement - Vue d'ensemble	37
A1.01 - Opérations non ventilables	39
A1.900 - Fonction 0 - Services généraux	40
A1.900-5 - Fonction 0-5 - Gestion des fonds européens	43
A1.901 - Fonction 1 - Sécurité	44
A1.902 - Fonction 2 - Enseignement, formation professionnelle et apprentissage	45
A1.903 - Fonction 3 - Culture, vie sociale, jeunesse, sports et loisirs	48
A1.904 - Fonction 4 - Santé et action sociale (hors RSA)	51
A1.904-4 - Fonction 4-4 - RSA	54
A1.905 - Fonction 5 - Aménagement des territoires et habitat	55
A1.906 - Fonction 6 - Action économique	58
A1.907 - Fonction 7 - Environnement	60
A1.908 - Fonction 8 - Transports	63
A2 - Section de fonctionnement - Vue d'ensemble	67
A2.01 - Opérations non ventilables	69
A2.930 - Fonction 0 - Services généraux	70
A2.930-5 - Fonction 0-5 - Gestion des fonds européens	76
A2.931 - Fonction 1 - Sécurité	77
A2.932 - Fonction 2 - Enseignement, formation professionnelle et apprentissage	78
A2.933 - Fonction 3 - Culture, vie sociale, jeunesse, sports et loisirs	81
A2.934 - Fonction 4 - Santé et action sociale (hors APA et RSA/Régularisation de RMI)	84
A2.934-3 - Fonction 4-3 - APA	90
A2.934-4 - Fonction 4-4 - RSA/Régularisation de RMI	91
A2.935 - Fonction 5 - Aménagement des territoires et habitat	92
A2.936 - Fonction 6 - Action économique	95
A2.937 - Fonction 7 - Environnement	97
A2.938 - Fonction 8 - Transports	100

B - Annexes patrimoniales

B1.1 - Etat de la dette - Détail des crédits de trésorerie	Sans Objet
B1.2 - Etat de la dette - Répartition par nature de dette	Sans Objet
B1.3 - Etat de la dette - Répartition par structure de taux	Sans Objet
B1.4 - Etat de la dette - Typologie de la répartition de l'encours	Sans Objet
B1.5 - Etat de la dette - Détail des opérations de couverture	Sans Objet
B1.6 - Etat de la dette - Remboursement anticipé d'emprunts avec refinancement	Sans Objet
B1.7 - Etat de la dette - Emprunts renégociés au cours de l'année N	Sans Objet

CCAS DE GIVORS - CCAS DE GIVORS - CA - 2024

B1.8 - Etat de la dette - Dette pour financer l'emprunt d'un autre organisme	Sans Objet
B1.9 - Etat de la dette - Autres dettes	Sans Objet
B2 - Méthodes utilisées pour les amortissements	104
B3.1 - Etat des provisions constituées	Sans Objet
B3.2 - Etalement des provisions	Sans Objet
B4 - Etat des charges transférées	Sans Objet
B5 - Détail des chapitres d'opérations pour comptes de tiers	Sans Objet
B6 - Prêts	Sans Objet
B7.1 - Etat synthétique des engagements donnés	Sans Objet
B7.2 - Etat synthétique des engagements reçus	Sans Objet
B7.3 - Etat des emprunts garantis	Sans Objet
B7.4 - Calcul du ratio d'endettement relatif aux emprunts garantis	Sans Objet
B7.5 - Etat des contrats de crédit-bail	Sans Objet
B7.6 - Etat des marchés de partenariat	Sans Objet
B7.7 - Etat des recettes grevées d'affectation spéciale	Sans Objet
B7.8 - Autres engagements donnés	Sans Objet
B7.9 - Autres engagements reçus	Sans Objet
B8.1.1 - Concours attribués à des tiers	105
B8.1.2 - Liste des subventions versées aux communes	Sans Objet
B9 - Etat du personnel	106
B10 - Liste des organismes dans lesquels la collectivité a pris un engagement financier	109
B11.1 - Liste des organismes de regroupement	Sans Objet
B11.2 - Liste des établissements publics créés	Sans Objet
B11.3 - Liste des services individualisés dans un budget annexe	Sans Objet
B12.1 - Variation du patrimoine - Entrées	110
B12.2 - Variation du patrimoine - Sorties	111
B13 - Opérations liées aux cessions	112
B14 - Etat des travaux en régie	Sans Objet
B15.1 - Etat de ventilation des dépenses liées à la gestion de la crise sanitaire du COVID-19 - Fonctionnement	Sans Objet
B15.2 - Etat de ventilation des dépenses liées à la gestion de la crise sanitaire du COVID-19 - Investissement	Sans Objet
C - Annexes budgétaires	
C1.1 - Equilibre budgétaire	113
C1.2 - Equilibre budgétaire - Dépenses	114
C1.3 - Equilibre budgétaire - Recettes	115
C2.1 - Situation des AP	Sans Objet
C2.2 - Situation des AE	Sans Objet
C3.1 - Impact du budget pour la transition écologique - Répartition par nature	117
C3.2 - Impact du budget pour la transition écologique - Répartition par fonction	121
D - Autres éléments d'information	
D1.1 - Liste des services assujettis à la TVA et non érigés en budget annexe	Sans Objet
D1.2.1 - Services assujettis à la TVA - Vue d'ensemble	Sans Objet
D1.2.2 - Services assujettis à la TVA - Détail investissement	Sans Objet
D1.2.3 - Services assujettis à la TVA - Détail fonctionnement	Sans Objet
D2.1 - Services ferroviaires régionaux des voyageurs - Volet 1 : Budget	Sans Objet
D2.2 - Services ferroviaires régionaux des voyageurs - Volet 2 : Compte d'exploitation	Sans Objet
D2.3 - Services ferroviaires régionaux des voyageurs - Volet 3 : Patrimoine	Sans Objet
D3.1 - Variation du patrimoine (article L. 300-5 CU) - Entrées	Sans Objet
D3.2 - Variation du patrimoine (article L. 300-5 CU) - Sorties	Sans Objet
D4 - Gestion des fonds européens	Sans Objet
D5 - Emploi des crédits communautaires dans le cadre de la subvention globale	Sans Objet
D6 - Actions de formation des élus	Sans Objet
D7 - Etat relatif aux ressources et dépenses de la formation professionnelle des jeunes	Sans Objet
D8 - Compte d'emploi du fonds commun des services d'hébergement	Sans Objet
D9 - Identification des flux croisés	Sans Objet
D10 - Présentation agrégée du budget principal et des budgets annexes	Sans Objet
D11 - Décisions en matière de taux	Sans Objet
D12.1 - Etats de la répartition de la TEOM - Investissement	Sans Objet
D12.2 - Etats de la répartition de la TEOM - Fonctionnement	Sans Objet
D13.1- Etats des dépenses et recettes des services d'eau et d'assainissement - Fonctionnement (2)	Sans Objet
D13.2 - Etats des dépenses et recettes des services d'eau et d'assainissement - Investissement (2)	Sans Objet
D14.1 - Suivi des opérations au titre du NPNRU - Etat de synthèse	Sans Objet
D14.2 - Suivi des opérations au titre du NPNRU - Détail	Sans Objet

V - Arrêté et signatures



CCAS DE GIVORS - CCAS DE GIVORS - CA - 2024

A - Arrêté et signatures

125

Préciser, pour chaque annexe, si l'état est joint ou sans objet.

■ Dans l'ensemble des tableaux, les cases grisées ne doivent pas être remplies.

Conformément à l'instruction budgétaire et comptable, il convient de mentionner que :

dans la présentation croisée, la rubrique fonctionnelle 01 – Opérations non ventilables comprend les impôts et taxes non affectés, les dotations et participations, la dette et les opérations financières, les opérations patrimoniales en investissement, les frais de fonctionnement des groupes d'élus en fonctionnement ;
les opérations d'ordre doivent figurer en italique.

(1) A utiliser également pour les collectivités de moins de 3500 habitants qui opteraient pour le régime des AP-AE de l'article L.5217-10-7 du CGCT après avoir adopté un règlement budgétaire et financier conformément à l'article L. 5217-10-9 et avant l'adoption de son budget primitif. Si la collectivité opte pour ce régime, la collectivité ne renseigne pas les annexes C2.3 et C2.4 de la partie IV « Annexes ». Les projets de dotations d'AP-AE inscrits sur les annexes B1 et B2 de la partie II apparaissent alors dans les états de la partie III « Vote du budget », sinon les montants dans les champs AP-AE sont par convention de 0

(2) Cet état ne peut être produit que par les communes dont la population est inférieure à 500 habitants et qui gèrent les services de distribution de l'eau potable et d'assainissement sous forme de régie simple sans budget annexe (art. L. 2221-11 du CGCT)



I – INFORMATIONS GENERALES

INFORMATIONS STATISTIQUES, FISCALES ET FINANCIERES

Informations statistiques

	Valeurs
Population totale	21048

Informations fiscales (N-2)

	Collectivité
Indicateur de ressources fiscales ou potentiel fiscal par habitant (1)	29300153.00

Informations financières – ratios

	Valeurs
1 Dépenses réelles de fonctionnement / population	72.03
2 Recettes réelles de fonctionnement / population	74.50
3 Dépenses d'équipement brut / population	3.95
4 Encours de dette / population (2) (3)	0.00
5 DGF / population	0.00
6 Dépenses de personnel / dépenses réelles de fonctionnement (4)	55.07
7 Dépenses réelles de fonctionnement et remboursement annuel de la dette en capital / recettes réelles de fonctionnement (4)	96.69
8 Dépenses d'équipement brut / recettes réelles de fonctionnement	5.30
9 Encours de la dette / recettes réelles de fonctionnement (2) (3) (4)	0.00
10 Epargne brute / recettes réelles de fonctionnement (2) (4)	3.31

(1) A renseigner selon les dispositions législatives et réglementaires applicables à la collectivité. Informations comprises dans la fiche de répartition de la DGF de l'exercice N-1, établie sur la base des informations N-2 (transmise par les services préfectoraux).

(2) Les ratios s'appuyant sur l'encours de la dette se calculent à partir du montant de la dette au 31 décembre N.

(3) L'encours de dette doit comprendre les avances remboursables consenties au titre de l'article 25 de la loi n° 2020-935 du 30 juillet 2020 de finances rectificative pour 2020, portant attribution des avances remboursables sur les recettes fiscales prévues aux articles 1594 A et 1595 du code général des impôts

(4) Pour les syndicats mixtes, seules ces données sont à renseigner.

CCAS DE GIVORS - CCAS DE GIVORS - CA - 2024

I – INFORMATIONS GENERALES	I
POUR MEMOIRE : MODALITES DE VOTE DU BUDGET	B

- I – L'assemblée délibérante a voté le budget :
- au niveau du chapitre (1) pour la section d'investissement ;
 - au niveau du chapitre (1) pour la section de fonctionnement ;
 - sans (2) vote formel sur les chapitres « opérations d'équipement » ;
 - sans (2) vote formel sur chacun des chapitres.

La liste des articles spécialisés sur lesquels l'ordonnateur ne peut procéder à des virements d'article à article est la suivante :

II – En l'absence de mention au paragraphe I ci-dessus, le budget est réputé voté par chapitre, sans vote formel sur chacun des chapitres, en fonctionnement, et en investissement sans vote formel pour les chapitres « opération d'équipement ».

III – Conformément à l'article L. 5217-10-6 du CGCT, l'assemblée délibérante autorise le président à opérer des virements de crédits de paiement de chapitre à chapitre, à l'exclusion des crédits relatifs aux dépenses de personnel, dans les limites suivantes (3) :

- Fonctionnement : %
- Investissement : %

IV – En l'absence de mention au paragraphe III ci-dessus, le président est réputé ne pas avoir reçu l'autorisation de l'assemblée délibérante de pratiquer des virements de crédits de paiement de chapitre à chapitre.

V – Les provisions sont semi-budgétaires (4).

(1) A compléter par « du chapitre » ou « de l'article ».

(2) Indiquer « avec » ou « sans » vote formel.

(3) Au maximum dans la limite de 7,5% des dépenses réelles de chaque section.

(4) A compléter par un seul des deux choix suivants, selon les dispositions législatives et réglementaires applicables à la collectivité :

- semi budgétaire ;

- budgétaire par délibération N°... du ...

I – INFORMATIONS GENERALES

EXECUTION DU BUDGET – RESULTATS

RESULTAT DE L'EXERCICE					
	Mandats émis	Titres émis	Reprise résultats exercice antérieur (1)	Résultat ou solde (A) (1)	
TOTAL DU BUDGET	1 609 008,30	1 577 759,77	307 998,73	A1	276 750,20
Investissement	83 156,94	9 721,00	(2) 142 531,94	A2	69 096,00
Dont 1068		0,00			
Fonctionnement	1 525 851,36	1 568 038,77	(3) 165 466,79	A3	207 654,20

RESTES A REALISER (4)					
	Dépenses	Recettes		Solde (B) (5)	
TOTAL des RAR	I + II 693,62	III + IV 0,00	B1	-693,62	
Investissement	I 693,62	III 0,00	B2	-693,62	
Fonctionnement	II 0,00	IV 0,00	B3	0,00	

RESULTAT CUMULE = (A) + (B) (6)		
TOTAL	A1 + B1	276 056,58
Investissement	A2 + B2	68 402,38
Fonctionnement	A3 + B3	207 654,20

(1) Indiquer le signe – si dépenses > recettes, et + si recettes > dépenses.

(2) Solde d'exécution de N-2 reporté sur la ligne budgétaire 001 du compte administratif N-1. Indiquer le signe – si dépenses > recettes, et + si recettes > dépenses.

(3) Résultat de fonctionnement reporté sur la ligne budgétaire 002 du compte administratif N-1. Indiquer le signe – si déficitaire, et + si excédentaire.

(4) A reporter au budget primitif ou au budget supplémentaire N+1.

(5) Indiquer le signe – si dépenses > recettes, et + si recettes > dépenses.

(6) Indiquer le signe : – si déficit ou besoin de financement, + si excédent.

I – INFORMATIONS GENERALES	I
EXECUTION DU BUDGET – RAR DEPENSES	C2

DETAIL DES RESTES A REALISER N EN DEPENSES (1)

Chap. / art. (2)	Libellé	Dépenses engagées non mandatées
SECTION D'INVESTISSEMENT – TOTAL		(I) 693,62
018	RSA	0,00
10	Dotations, fonds divers et réserves	0,00
13	Subventions d'investissement (3)	0,00
16	Emprunts et dettes assimilées	0,00
18	Cpte de liaison : affectation (BA,régie)	0,00
20	Immobilisations incorporelles (sauf le 204) (3)	0,00
204	Subventions d'équipement versées (3) (5)	0,00
21	Immobilisations corporelles (3)	693,62
22	Immobilisations reçues en affectation (3)	0,00
23	Immobilisations en cours (sauf 2324) (3)	0,00
26	Participations et créances rattachées	0,00
27	Autres immobilisations financières (3)	0,00
45	Chapitres d'opérations pour compte de tiers	0,00
SECTION DE FONCTIONNEMENT – TOTAL		(II) 0,00
011	Charges à caractère général (4)	0,00
012	Charges de personnel et frais assimilés (4)	0,00
014	Atténuations de produits	0,00
016	APA	0,00
017	RSA / Régularisations de RMI	0,00
65	Autres charges de gestion courante (4)	0,00
6586	Frais fonctionnement des groupes d'élus	0,00
66	Charges financières	0,00
67	Charges spécifiques (4)	0,00

(1) Il s'agit des restes à réaliser établis conformément à la comptabilité d'engagement annuelle. Ces restes à réaliser seront repris au BP ou au BS N+1.

(2) Suivant le niveau de vote retenu par l'assemblée délibérante.

(3) Hors dépenses imputées au chapitre 018.

(4) Hors dépenses imputées aux chapitres 016 et 017.

(5) Le chapitre 204 « Subventions d'équipement versées » est un chapitre globalisé regroupant les comptes 204 et 2324.



I – INFORMATIONS GENERALES
EXECUTION DU BUDGET – RAR RECETTES

DETAIL DES RESTES A REALISER N EN RECETTES (1)

Chap. / art. (2)	Libellé	Titres restant à émettre
SECTION D'INVESTISSEMENT – TOTAL		(III) 0,00
018	RSA	0,00
024	Produits des cessions d'immobilisations	0,00
10	Dotations, fonds divers et réserves	0,00
13	Subventions d'investissement (reçues) (3)	0,00
16	Emprunts et dettes assimilées	0,00
18	Cpte de liaison : affectation (BA,régie)	0,00
20	Immobilisations incorporelles (sauf 204) (3)	0,00
204	Subventions d'équipement versées (3) (5)	0,00
21	Immobilisations corporelles (3)	0,00
22	Immobilisations reçues en affectation (3)	0,00
23	Immobilisations en cours (sauf 2324) (3)	0,00
26	Participations et créances rattachées	0,00
27	Autres immobilisations financières (3)	0,00
45	Chapitres d'opérations pour compte de tiers	0,00
SECTION DE FONCTIONNEMENT – TOTAL		(IV) 0,00
70	Prod. services, domaine, ventes diverses	0,00
73	Impôts et taxes	0,00
731	Fiscalité locale	0,00
74	Dotations et participations (4)	0,00
75	Autres produits de gestion courante (4)	0,00
013	Atténuations de charges (4)	0,00
016	APA	0,00
017	RSA / Régularisations de RMI	0,00
76	Produits financiers	0,00
77	Produits spécifiques (4)	0,00

(1) Il s'agit des restes à réaliser établis conformément à la comptabilité d'engagement annuelle. Ces restes à réaliser seront repris au BP ou au BS N+1.

(2) Suivant le niveau de vote retenu par l'assemblée délibérante.

(3) Hors recettes imputées au chapitre 018.

(4) Hors recettes imputées aux chapitres 016 et 017.

(5) Le chapitre 204 « Subventions d'équipement versées » est un chapitre globalisé regroupant les comptes 204 et 2324.

II – PRESENTATION GENERALE				II	
VUE D'ENSEMBLE – EXECUTION DU BUDGET				A	
		DEPENSES		RECETTES	
REALISATIONS DE L'EXERCICE (mandats et titres)	Section de fonctionnement	A	1 525 851,36	G	1 568 038,77
	Section d'investissement	B	83 156,94	H	9 721,00
		+		+	
REPORTS DE L'EXERCICE N-1	Report en section de fonctionnement (002)	C	0,00 (si déficit)	I	165 466,79 (si excédent)
	Report en section d'investissement (001)	D	0,00 (si déficit)	J	142 531,94 (si excédent)
		=		=	
TOTAL EXERCICE (réalisations + reports N-1)		= A + B + C + D	1 609 008,30	= G + H + I + J	1 885 758,50
RESTES A REALISER A REPORTER EN N+1 (1)	Section de fonctionnement	E	0,00	K	0,00
	Section d'investissement	F	693,62	L	0,00
	TOTAL des restes à réaliser à reporter en N+1	= E + F	693,62	= K + L	0,00
RESULTAT CUMULE	Section de fonctionnement	= A + C + E	1 525 851,36	= G + I + K	1 733 505,56
	Section d'investissement	= B + D + F	83 850,56	= H + J + L	152 252,94
	TOTAL CUMULE	= A + B + C + D + E + F	1 609 701,92	= G + H + I + J + K + L	1 885 758,50

(1) Les restes à réaliser de la section de fonctionnement correspondent : en dépenses, aux dépenses engagées non mandatées et non rattachées telles qu'elles ressortissent de la comptabilité des engagements ; et en recettes, aux recettes certaines n'ayant pas donné lieu à l'émission d'un titre et non rattachées.
 Les restes à réaliser de la section d'investissement correspondent : en dépenses, aux dépenses engagées non mandatées au 31/12 de l'exercice telles qu'elles ressortissent de la comptabilité des engagements ; et en recettes, aux recettes certaines n'ayant pas donné lieu à l'émission d'un titre au 31/12 de l'exercice.

II – PRESENTATION GENERALE	II
EQUILIBRE FINANCIER – INVESTISSEMENT	B1

SECTION D'INVESTISSEMENT – REALISATIONS

(y compris les restes à réaliser N-1)

Chap.	Libellé	Mandats	Titres
018	RSA	0,00	0,00
13	Subventions d'investissement (reçues) (sauf 138) (1)		0,00
16	Emprunts et dettes assimilées (2)		0,00
20	Immobilisations incorporelles (sauf 204) (y compris opérations) (1)	4 000,00	0,00
204	Subventions d'équipement versées (y compris opérations) (1) (11)	50 000,00	0,00
21	Immobilisations corporelles (y compris opérations) (1)	29 156,94	0,00
22	Immobilisations reçues en affectation (y compris opérations) (1) (3)	0,00	0,00
23	Immobilisations en cours (sauf 2324) (y compris opérations) (1)	0,00	0,00
Total des réalisations d'équipement		83 156,94	0,00
10	Dotations, fonds divers et réserves (4)	0,00	0,00
13	Subventions d'investissement (1) (5)	0,00	0,00
16	Emprunts et dettes assimilées	0,00	0,00
18	Cpte de liaison : affectation (BA,régie) (6)	0,00	0,00
26	Participations et créances rattachées	0,00	0,00
27	Autres immobilisations financières (1)	0,00	0,00
Total des réalisations financières		0,00	0,00
45...	Chapitres d'opérations pour compte de tiers (7)	0,00	0,00
Total des réalisations réelles en investissement		83 156,94	0,00
040	Opérations ordre transf. entre sections (8) (9)	0,00	9 721,00
041	Opérations patrimoniales (8)	0,00	0,00
Total des réalisations d'ordre en investissement		0,00	9 721,00

TOTAL DES OPERATIONS D'INVESTISSEMENT DE L'EXERCICE

TOTAL	I + III	83 156,94	II + IV	9 721,00
--------------	---------	------------------	---------	-----------------

RESULTATS ANTERIEURS

001 Solde d'exécution de la section d'investissement N-1 reporté	V	0,00	VI	142 531,94
1068 Excédents de fonctionnement capitalisés			VII	0,00

TOTAL CUMULE DE LA SECTION D'INVESTISSEMENT

TOTAL DE LA SECTION	I + III + V	83 156,94	II + IV + VI + VII	152 252,94
SOLDE D'EXECUTION (recettes – dépenses) (10)		69 096,00		

(1) Hors dépenses et recettes imputées au chapitre 018.

(2) Sauf 165, 166 et 16449.

(3) En dépenses, le chapitre 22 retrace les travaux d'investissement réalisés sur les biens reçus en affectation. En recette, il retrace, le cas échéant, l'annulation de tels travaux effectués sur un exercice antérieur.

(4) En recettes, sauf 1068.

(5) En recettes, détail du 138.

(6) A servir uniquement lorsque la collectivité effectue une dotation initiale en espèces au profit d'un service public non personnalisé qu'elle crée.

(7) Seul le total des opérations pour compte de tiers figure sur cet état (voir le détail en IV-B5).

(8) DI 040 = RF 042 ; RI 040 = DF 042 ; DI 041 = RI 041.

(9) Les comptes 15, 29, 39, 49 et 59 peuvent figurer dans le détail du chapitre si la collectivité a opté pour le régime des provisions budgétaires, conformément aux dispositions législatives et réglementaires applicables.

(10) Mettre le signe (-) en cas de déficit ou (+) en cas d'excédent.

(11) Le chapitre 204 « Subventions d'équipement versées » est un chapitre globalisé regroupant les comptes 204 et 2324.

II – PRESENTATION GENERALE	II
EQUILIBRE FINANCIER – FONCTIONNEMENT	B2

SECTION DE FONCTIONNEMENT – REALISATIONS
(y compris les restes à réaliser et rattachements N-1)

MANDATS EMIS		TITRES EMIS	
OPERATIONS REELLES ET MIXTES			
011 Charges à caractère général (1)	473 278,25	70 Prod. services, domaine, ventes diverses	212 882,91
012 Charges de personnel et frais assimilés (1)	834 866,87	73 Impôts et taxes (sauf 731)	0,00
		731 Fiscalité locale	0,00
		74 Dotations et participations (1)	1 342 763,75
65 Autres charges de gestion courante (sauf 6586) (1)	206 041,29	75 Autres produits de gestion courante (1)	4 668,97
6586 Frais fonctionnement des groupes d'élus	0,00		
014 Atténuations de produits	0,00	013 Atténuations de charges (1)	3 723,14
016 APA	0,00	016 APA	0,00
017 RSA / Régularisations de RMI	0,00	017 RSA / Régularisations de RMI	0,00
Total dépenses de gestion des services	1 514 186,41	Total recettes de gestion des services	1 564 038,77
66 Charges financières	0,00	76 Produits financiers	0,00
67 Charges spécifiques (1)	1 943,95	77 Produits spécifiques (1)	4 000,00
68 Dotations aux provisions, dépréciations (semi-budgétaires) (1)	0,00	78 Reprises amort., dépréciations, prov. (semi-budgétaires) (1)	0,00
TOTAL DEPENSES REELLES ET MIXTES	I 1 516 130,36	TOTAL RECETTES REELLES ET MIXTES	II 1 568 038,77

OPERATIONS D'ORDRE (2)			
042 Opérations ordre transf. entre sections (3)	9 721,00	042 Opérations ordre transf. entre sections (3)	0,00
043 Opérations ordre intérieur de la section	0,00	043 Opérations ordre intérieur de la section	0,00
TOTAL DEPENSES D'ORDRE	III 9 721,00	TOTAL RECETTES D'ORDRE	IV 0,00

TOTAL DES DEPENSES DE L'EXERCICE	I + III	1 525 851,36	TOTAL DES RECETTES DE L'EXERCICE	II + IV	1 568 038,77
---	----------------	---------------------	---	----------------	---------------------

RESULTAT REPORTE DE N-1					
002 Résultat de fonctionnement reporté	V	0,00	002 Résultat de fonctionnement reporté	VI	165 466,79

TOTAL DES DEPENSES DE LA SECTION DE FONCTIONNEMENT	I + III + V	1 525 851,36	TOTAL DES RECETTES DE LA SECTION DE FONCTIONNEMENT	II + IV + VI	1 733 505,56
---	--------------------	---------------------	---	---------------------	---------------------

SOLDE D'EXECUTION (recettes – dépenses) (4)	207 654,20
--	-------------------

(1) Hors dépenses et recettes imputées aux chapitres 016 et 017.

(2) DF 042 = RI 040 ; RF 042 = DI 040 ; DF 043 = RF 043.

(3) Les comptes 68 et 78 peuvent figurer dans le détail du chapitre si la collectivité a opté pour le régime des provisions budgétaires, conformément aux dispositions législatives et réglementaires applicables.

(4) Mettre le signe (-) en cas de déficit ou (+) en cas d'excédent.

II – PRESENTATION GENERALE	II
BALANCE GENERALE – DEPENSES	C1

MANDATS EMIS (y compris sur les restes à réaliser N-1)

INVESTISSEMENT		Opérations réelles (1)	Opérations d'ordre (2)	TOTAL Réalisé
10	Dotations, fonds divers et réserves	0,00	0,00	0,00
13	Subventions d'investissement (3)	0,00	0,00	0,00
15	Provisions pour risques et charges (4)		0,00	0,00
16	Emprunts et dettes assimilées (sauf 1688 non budgétaire)	0,00	0,00	0,00
18	Cpte de liaison : affectation (BA,régie)	(7) 0,00		0,00
	Total des opérations d'équipement	0,00		0,00
19	Neutral. et régl. d'opérations		0,00	0,00
20	Immobilisations incorporelles (sauf 204) (3) (5)	4 000,00	0,00	4 000,00
204	Subventions d'équipement versées (3) (5) (10)	50 000,00	0,00	50 000,00
21	Immobilisations corporelles (3) (5)	29 156,94	0,00	29 156,94
22	Immobilisations reçues en affectation (3) (5)	(8) 0,00	0,00	0,00
23	Immobilisations en cours (sauf 2324) (3) (5)	0,00	0,00	0,00
018	RSA	0,00	0,00	0,00
26	Participations et créances rattachées	0,00	0,00	0,00
27	Autres immobilisations financières (3)	0,00	0,00	0,00
28	Amortissement des immobilisations (reprises)		0,00	0,00
29	Dépréciations des immobilisations (4)		0,00	0,00
39	Dépréciation des stocks et en-cours (4)		0,00	0,00
3...	Stocks et en-cours		0,00	0,00
198	Neutralisation des amortissements		0,00	0,00
45	Chapitres d'opérations pour compte de tiers (6)	0,00	0,00	0,00
481	Charges à rép. sur plusieurs exercices		0,00	0,00
49	Dépréciation des comptes de tiers (4)		0,00	0,00
59	Dépréciation des comptes financiers (4)		0,00	0,00
Dépenses d'investissement – Total		83 156,94	0,00	83 156,94

Pour information D 001 Solde d'exécution négatif reporté

0,00

FONCTIONNEMENT		Opérations réelles (1)	Opérations d'ordre (2)	TOTAL Réalisé
011	Charges à caractère général (9)	473 278,25		473 278,25
012	Charges de personnel et frais assimilés (9)	834 866,87		834 866,87
014	Atténuations de produits	0,00		0,00
016	APA	0,00		0,00
017	RSA / Régularisations de RMI	0,00		0,00
60	Achats et variation des stocks		0,00	0,00
65	Autres charges de gestion courante (sauf 6586) (9)	206 041,29	0,00	206 041,29
6586	Frais fonctionnement des groupes d'élus	0,00		0,00
66	Charges financières	0,00	0,00	0,00
67	Charges spécifiques (9)	1 943,95	4 000,00	5 943,95
68	Dot. aux amortissements et provisions (9)	0,00	5 721,00	5 721,00
71	Production stockée (ou déstockage)		0,00	0,00
Dépenses de fonctionnement – Total		1 516 130,36	9 721,00	1 525 851,36

Pour information D 002 Résultat négatif reporté

0,00

(1) Y compris les opérations relatives au rattachement et les opérations d'ordre semi-budgétaires.

(2) Voir la liste des opérations d'ordre de l'instruction budgétaire et comptable M. 57.

(3) Hors dépenses imputées au chapitre 018.

(4) Ces chapitres ne sont à renseigner que si la collectivité applique le régime des provisions budgétaires, conformément aux dispositions législatives et réglementaires applicables.

(5) Hors chapitres opérations.

(6) Seul le total des opérations pour compte de tiers figure sur cet état (voir le détail en IV-B5).

(7) A utiliser uniquement dans le cas où la collectivité effectuerait une dotation initiale au profit d'un service public doté de la seule autonomie financière.

(8) A utiliser uniquement dans le cas où la collectivité effectuerait des dépenses sur des biens affectés.

(9) Hors dépenses imputées aux chapitres 016 et 017.

Envoyé en préfecture le 02/04/2025

Reçu en préfecture le 02/04/2025

Publié le



ID : 069-266910058-20250401-CA_DEL250401_2-DE

CCAS DE GIVORS - CCAS DE GIVORS - CA - 2024

(10) Le chapitre 204 « Subventions d'équipement versées » est un chapitre globalisé regroupant les comptes 204 et 2324.

II – PRESENTATION GENERALE	II
BALANCE GENERALE – RECETTES	C2

TITRES EMIS (y compris les restes à réaliser sur N-1)

INVESTISSEMENT		Opérations réelles (1)	Opérations d'ordre (2)	TOTAL Réalisé
10	Dotations, fonds divers et réserves (sauf 1068)	0,00	0,00	0,00
13	Subventions d'investissement (reçues) (3)	0,00	0,00	0,00
15	Provisions pour risques et charges (4)		0,00	0,00
16	Emprunts et dettes assimilées (sauf 1688 non budgétaire)	0,00	0,00	0,00
18	Cpte de liaison : affectation (BA,régie)	(6) 0,00		0,00
19	Neutral. et régul. d'opérations		4 000,00	4 000,00
20	Immobilisations incorporelles (sauf 204) (3)	0,00	0,00	0,00
204	Subventions d'équipement versées (3) (9)	0,00	0,00	0,00
21	Immobilisations corporelles (3)	0,00	0,00	0,00
22	Immobilisations reçues en affectation (3)	(7) 0,00	0,00	0,00
23	Immobilisations en cours (sauf 2324) (3)	0,00	0,00	0,00
018	RSA	0,00	0,00	0,00
26	Participations et créances rattachées	0,00	0,00	0,00
27	Autres immobilisations financières (3)	0,00	0,00	0,00
28	Amortissement des immobilisations		5 721,00	5 721,00
29	Dépréciations des immobilisations (4)		0,00	0,00
39	Dépréciation des stocks et en-cours (4)		0,00	0,00
3...	Stocks et en-cours		0,00	0,00
45	Chapitres d'opérations pour compte de tiers (5)	0,00	0,00	0,00
481	Charges à rép. sur plusieurs exercices		0,00	0,00
49	Dépréciation des comptes de tiers (4)		0,00	0,00
59	Dépréciation des comptes financiers (4)		0,00	0,00
Recettes d'investissement – Total		0,00	9 721,00	9 721,00

1068 Excédent de fonctionnement capitalisé N-1

0,00

Pour information R001 Solde d'exécution positif reporté

142 531,94

FONCTIONNEMENT		Opérations réelles (1)	Opérations d'ordre (2)	TOTAL Réalisé
013	Atténuations de charges (8)	3 723,14		3 723,14
016	APA	0,00		0,00
017	RSA / Régularisations de RMI	0,00		0,00
60	Achats et variation des stocks		0,00	0,00
70	Prod. services, domaine, ventes diverses	212 882,91		212 882,91
71	Production stockée (ou déstockage)		0,00	0,00
72	Production immobilisée		0,00	0,00
73	Impôts et taxes (sauf 731)	0,00		0,00
731	Fiscalité locale	0,00		0,00
74	Dotations et participations (8)	1 342 763,75		1 342 763,75
75	Autres produits de gestion courante (8)	4 668,97	0,00	4 668,97
76	Produits financiers	0,00	0,00	0,00
77	Produits spécifiques (8)	4 000,00	0,00	4 000,00
78	Reprise sur amortissements et provisions (8)	0,00	0,00	0,00
79	Transferts de charges		0,00	0,00
Recettes de fonctionnement – Total		1 568 038,77	0,00	1 568 038,77

Pour information R002 Résultat positif reporté

165 466,79

(1) Y compris les opérations relatives au rattachement et les opérations d'ordre semi-budgétaires.

(2) Voir la liste des opérations d'ordre de l'instruction budgétaire et comptable M. 57.

(3) Hors recettes imputées au chapitre 018.

(4) Ces chapitres ne sont à renseigner que si la collectivité applique le régime des provisions budgétaires, conformément aux dispositions législatives et réglementaires applicables.

(5) Seul le total des opérations pour compte de tiers figure sur cet état (voir le détail en IV-B5).

CCAS DE GIVORS - CCAS DE GIVORS - CA - 2024

- (6) A utiliser uniquement dans le cas où la collectivité effectuerait une dotation initiale au profit d'un service public doté de la seule au
- (7) A utiliser uniquement dans le cas où la collectivité effectuerait des dépenses sur des biens affectés.
- (8) Hors recettes imputées aux chapitres 016 et 017.
- (9) Le chapitre 204 « Subventions d'équipement versées » est un chapitre globalisé regroupant les comptes 204 et 2324.

Envoyé en préfecture le 02/04/2025

Reçu en préfecture le 02/04/2025

Publié le



ID : 069-266910058-20250401-CA_DEL250401_2-DE

III – ADOPTION DU CA						III	
SECTION D'INVESTISSEMENT – VUE D'ENSEMBLE – DEPENSES						A	
Chapitre		Crédits ouverts (BP + DM + RAR N-1)	Réalisations Mandats émis	Restes à réaliser au 31/12 (1)	Crédits sans emploi (2)	Pour information, réalisations gérées dans le cadre d'une AP	Pour information, réalisations gérées hors AP
TOTAL		148 531,94	83 156,94	693,62	64 681,38	0,00	83 156,94
018	RSA	0,00	0,00	0,00	0,00	0,00	0,00
20	Immobilisations incorporelles (sauf 204)	6 000,00	4 000,00	0,00	2 000,00	0,00	4 000,00
204	Subventions d'équipement versées (7)	50 000,00	50 000,00	0,00	0,00	0,00	50 000,00
21	Immobilisations corporelles	92 531,94	29 156,94	693,62	62 681,38	0,00	29 156,94
22	Immobilisations reçues en affectation	0,00	0,00	0,00	0,00	0,00	0,00
23	Immobilisations en cours (sauf 2324)	0,00	0,00	0,00	0,00	0,00	0,00
	Total des opérations d'équipement (3)	0,00	0,00	0,00	0,00	0,00	0,00
Total des dépenses d'équipement		148 531,94	83 156,94	693,62	64 681,38	0,00	83 156,94
10	Dotations, fonds divers et réserves	0,00	0,00	0,00	0,00		0,00
13	Subventions d'investissement	0,00	0,00	0,00	0,00		0,00
16	Emprunts et dettes assimilées (sauf 1688 non budgétaire)	0,00	0,00	0,00	0,00		0,00
18	Cpte de liaison : affectation (BA,régie)	0,00	0,00	0,00	0,00		0,00
26	Participations et créances rattachées	0,00	0,00	0,00	0,00	0,00	0,00
27	Autres immobilisations financières	0,00	0,00	0,00	0,00	0,00	0,00
Total des dépenses financières		0,00	0,00	0,00	0,00	0,00	0,00
45	Chapitres d'opérations pour compte de tiers (4)	0,00	0,00	0,00	0,00	0,00	0,00
Total des dépenses réelles		148 531,94	83 156,94	693,62	64 681,38	0,00	83 156,94
040	Opérations ordre transf. entre sections (5)	0,00	0,00		0,00		0,00
041	Opérations patrimoniales (6)	0,00	0,00		0,00		0,00
Total des dépenses d'ordre		0,00	0,00		0,00		0,00
Pour information : D001 Solde d'exécution négatif reporté		0,00					
Total des dépenses d'investissement cumulées		148 531,94	83 156,94	693,62	64 681,38	0,00	83 156,94

- (1) Dépenses engagées non mandatées.
- (2) Crédits sans emploi = crédits ouverts - réalisations - RAR au 31/12.
- (3) Voir l'état III-A2.1 pour le détail des opérations d'équipement.
- (4) Voir l'état IV-B5 pour le détail des opérations pour compte de tiers.
- (5) Cf. définition du chapitre des opérations d'ordre (*DI 040 = RF 042*).
- (6) Cf. définition du chapitre des opérations d'ordre (*DI 041 = RI 041*).
- (7) Le chapitre 204 « Subventions d'équipement versées » est un chapitre globalisé regroupant les comptes 204 et 2324.

Envoyé en préfecture le 02/04/2025

Reçu en préfecture le 02/04/2025

Publié le



ID : 069-266910058-20250401-CA_DEL250401_2-DE

III – ADOPTION DU CA				III	
SECTION D'INVESTISSEMENT – VUE D'ENSEMBLE – RECETTES				A	
Chapitre		Crédits ouverts (BP + DM + RAR N-1)	Réalisations Titres émis	Restes à réaliser au 31/12 (1)	Crédits sans emploi (2)
TOTAL		6 000,00	9 721,00	0,00	-3 721,00
018	RSA	0,00	0,00	0,00	0,00
13	Subventions d'investissement (hors 138)	0,00	0,00	0,00	0,00
16	Emprunts et dettes assimilées (hors 16449, 165, 166 et 1688 non budgétaire)	0,00	0,00	0,00	0,00
20	Immobilisations incorporelles (sauf 204)	0,00	0,00	0,00	0,00
204	Subventions d'équipement versées (9)	0,00	0,00	0,00	0,00
21	Immobilisations corporelles	0,00	0,00	0,00	0,00
22	Immobilisations reçues en affectation	0,00	0,00	0,00	0,00
23	Immobilisations en cours (sauf 2324)	0,00	0,00	0,00	0,00
Total des recettes d'équipement		0,00	0,00	0,00	0,00
10	Dotations, fonds divers et réserves	0,00	0,00	0,00	0,00
138	Autres subventions invest. non transf.	0,00	0,00	0,00	0,00
16	Emprunts et dettes assimilées (16449, 165 et 166)	0,00	0,00	0,00	0,00
18	Cpte de liaison : affectation (BA,régie)	0,00	0,00	0,00	0,00
26	Participations et créances rattachées	0,00	0,00	0,00	0,00
27	Autres immobilisations financières	0,00	0,00	0,00	0,00
024	Produits des cessions d'immobilisations	0,00	0,00	0,00	0,00
Total des recettes financières		0,00	0,00	0,00	0,00
45	Chapitres d'opérations pour compte de tiers (3)	0,00	0,00	0,00	0,00
Total des recettes réelles		0,00	0,00	0,00	0,00
021	Virement de la section de fonctionnement (4)	0,00	0,00	0,00	0,00
040	Opérations ordre transf. entre sections (5) (6) (7)	6 000,00	9 721,00	0,00	-3 721,00
041	Opérations patrimoniales (8)	0,00	0,00	0,00	0,00
Total des recettes d'ordre		6 000,00	9 721,00	0,00	-3 721,00
Pour information : R001 Solde d'exécution positif reporté		142 531,94			
Total des recettes d'investissement cumulées		148 531,94	152 252,94	0,00	-3 721,00

(1) Recettes justifiées non titrées.

(2) Crédits sans emploi = crédits ouverts - réalisations - RAR au 31/12.

(3) Voir l'état IV-B5 pour le détail des opérations pour compte de tiers.

(4) Pour mémoire, crédits ouverts au budget mais ne faisant pas l'objet d'émission de titres (opérations sans réalisation).

(5) Cf. définition du chapitre des opérations d'ordre (DI 040 = RF 042).

(6) Les comptes 15, 29, 39, 49 et 59 peuvent figurer dans le détail du chapitre si la collectivité a opté pour le régime des provisions budgétaires, conformément aux dispositions législatives et réglementaires applicables.

Envoyé en préfecture le 02/04/2025

Reçu en préfecture le 02/04/2025

Publié le



ID : 069-266910058-20250401-CA_DEL250401_2-DE

CCAS DE GIVORS - CCAS DE GIVORS - CA - 2024

(7) Aucune prévision budgétaire ne doit figurer à l'article 192 (cf. chapitre 024 « produit des cessions d'immobilisations »).

(8) Cf. définition du chapitre des opérations d'ordre (DI 041 = RI 041).

(9) Le chapitre 204 « Subventions d'équipement versées » est un chapitre globalisé regroupant les comptes 204 et 2324.



III – ADOPTION DU CA							III
SECTION D'INVESTISSEMENT – DEPENSES – DETAIL PAR ARTICLE							A1
Chap. / art. (1)	Crédits ouverts (BP + DM + RAR N-1)	Réalizations Mandats émis	Restes à réaliser au 31/12 (2)	Crédits sans emploi (3)	Pour information, réalisations gérées dans le cadre d'une AP	Pour information, réalisations gérées hors AP	
TOTAL	148 531,94	83 156,94	693,62	64 681,38	0,00	83 156,94	
018	RSA	0,00	0,00	0,00	0,00	0,00	
20	Immobilisations incorporelles (sauf 204)	6 000,00	4 000,00	0,00	2 000,00	4 000,00	
2051	Concessions, droits similaires	6 000,00	4 000,00	0,00	2 000,00	4 000,00	
204	Subventions d'équipement versées (9)	50 000,00	50 000,00	0,00	0,00	50 000,00	
20422	Privé : Bâtiments, installations	50 000,00	50 000,00	0,00	0,00	50 000,00	
21	Immobilisations corporelles	92 531,94	29 156,94	693,62	62 681,38	29 156,94	
21313	Bâtiments sociaux et médico-sociaux	550,00	549,20	0,00	0,80	549,20	
21351	Bâtiments publics	655,00	654,40	0,00	0,60	654,40	
21828	Autres matériels de transport	20 000,00	0,00	0,00	20 000,00	0,00	
21838	Autre matériel informatique	19 041,82	13 923,96	0,00	5 117,86	13 923,96	
21848	Autres matériels de bureau et mobiliers	20 990,91	12 258,58	693,62	8 038,71	12 258,58	
2188	Autres immobilisations corporelles	31 294,21	1 770,80	0,00	29 523,41	1 770,80	
22	Immobilisations reçues en affectation	0,00	0,00	0,00	0,00	0,00	
23	Immobilisations en cours (sauf 2324)	0,00	0,00	0,00	0,00	0,00	
	Total des opérations d'équipement (4)	0,00	0,00	0,00	0,00	0,00	
Total des dépenses d'équipement	148 531,94	83 156,94	693,62	64 681,38	0,00	83 156,94	
10	Dotations, fonds divers et réserves	0,00	0,00	0,00	0,00	0,00	
13	Subventions d'investissement	0,00	0,00	0,00	0,00	0,00	
16	Emprunts et dettes assimilées (sauf le 1688 non budgétaire)	0,00	0,00	0,00	0,00	0,00	
18	Cpte de liaison : affectation (BA,régie)	0,00	0,00	0,00	0,00	0,00	
26	Participations et créances rattachées	0,00	0,00	0,00	0,00	0,00	
27	Autres immobilisations financières	0,00	0,00	0,00	0,00	0,00	
Total des dépenses financières	0,00	0,00	0,00	0,00	0,00	0,00	
45...	Opérations pour compte de tiers (5)	0,00	0,00	0,00	0,00	0,00	
Total des dépenses réelles	148 531,94	83 156,94	693,62	64 681,38	0,00	83 156,94	
040	Opérations ordre transf. entre sections (6)	0,00	0,00		0,00	0,00	

Chap. / art. (1)		Crédits ouverts (BP + DM + RAR N-1)	Réalisations Mandats émis	Restes à réaliser au 31/12 (2)	Crédits sans emploi (3)	Pour réali dans le cadre d'une AP	Pour information, réalisations gérées hors AP
	Reprise sur autofinancement antérieur	0,00	0,00		0,00		0,00
	Charges transférées (7)	0,00	0,00		0,00		0,00
041	Opérations patrimoniales (8)	0,00	0,00		0,00		0,00
Total des dépenses d'ordre		0,00	0,00		0,00		0,00

(1) Détailler les articles conformément au plan de comptes.

(2) Dépenses engagées non mandatées.

(3) Crédits sans emploi = crédits ouverts – réalisations – RAR au 31/12.

(4) Voir état III-A2.1 pour le détail des opérations d'équipement.

(5) Il y a autant de ligne que d'opération pour compte de tiers.

(6) Cf. définition du chapitre des opérations d'ordre (DI 040 = RF 042).

(7) Aucune prévision budgétaire ne doit figurer à l'article 192 (cf. chapitre 024 « produit des cessions d'immobilisations »).

(8) Cf. définition du chapitre des opérations d'ordre (DI 041 = RI 041).

(9) Le chapitre 204 « Subventions d'équipement versées » est un chapitre globalisé regroupant les comptes 204 et 2324.

CCAS DE GIVORS - CCAS DE GIVORS - CA - 2024

III – ADOPTION DU CA	III
SECTION D'INVESTISSEMENT – VUE D'ENSEMBLE DES OPERATIONS D'EQUIPEMENT	A2.1

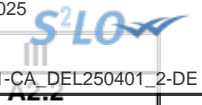
Vue d'ensemble des chapitres des opérations d'équipement

N° Opération	Libellé de l'opération	N° AP (1)	Crédits ouverts (BP + DM + RAR N-1)	Réalisations Mandats émis	Restes à réaliser au 31/12 (2)	Crédits sans emploi (3)	Cumul des réalisations	Pour information, réalisations gérées dans le cadre d'une AP	Pour information, réalisations gérées hors AP
TOTAL			0,00	0,00	0,00	0,00	0,00	0,00	0,00

(1) Colonne à renseigner uniquement lorsque l'opération d'équipement est afférente à une AP.

(2) Dépenses engagées non mandatées.

(3) Crédits sans emploi = crédits ouverts – réalisations – RAR au 31/12.



III – ADOPTION DU CA

SECTION D'INVESTISSEMENT – DETAIL DES OPERATIONS D'EQUIPEMENT

Cet état ne contient pas d'information.

CCAS DE GIVORS - CCAS DE GIVORS - CA - 2024

III – ADOPTION DU CA	III
SECTION D'INVESTISSEMENT – DETAIL DES OPERATIONS D'EQUIPEMENT	A2.3

Cet état ne contient pas d'information.



CCAS DE GIVORS - CCAS DE GIVORS - CA - 2024

III – ADOPTION DU CA		III		
SECTION D'INVESTISSEMENT – RECETTES – DETAIL PAR ARTICLE		A3		
Chap. / art. (1)	Crédits ouverts (BP + DM + RAR N-1)	Réalisations Titres émis	Restes à réaliser au 31/12 (2)	Crédits sans emploi (3)
TOTAL	6 000,00	9 721,00	0,00	-3 721,00
018	RSA	0,00	0,00	0,00
13	Subventions d'investissement (hors 138)	0,00	0,00	0,00
16	Emprunts et dettes assimilées (hors 1688 non budgétaire) (4)	0,00	0,00	0,00
20	Immobilisations incorporelles (sauf 204) (5)	0,00	0,00	0,00
204	Subventions d'équipement versées (5) (11)	0,00	0,00	0,00
21	Immobilisations corporelles (5)	0,00	0,00	0,00
22	Immobilisations reçues en affectation (5)	0,00	0,00	0,00
23	Immobilisations en cours (sauf 2324) (5)	0,00	0,00	0,00
Total des recettes d'équipement		0,00	0,00	0,00
10	Dotations, fonds divers et réserves	0,00	0,00	0,00
138	Autres subventions invest. non transf.	0,00	0,00	0,00
16	Emprunts et dettes assimilées (16449, 165 et 166)	0,00	0,00	0,00
18	Cpte de liaison : affectation (BA,régie)	0,00	0,00	0,00
26	Participations et créances rattachées	0,00	0,00	0,00
27	Autres immobilisations financières	0,00	0,00	0,00
024	Produits des cessions d'immobilisations	0,00	0,00	0,00
Total des recettes financières		0,00	0,00	0,00
45	Chapitres d'opérations pour compte de tiers (6)	0,00	0,00	0,00
Total des recettes réelles		0,00	0,00	0,00
021	Virement de la section de fonctionnement	0,00	0,00	
040	Opérations ordre transf. entre sections (7) (8) (9)	6 000,00	9 721,00	-3 721,00
192	Plus ou moins-values sur cession immo.	0,00	4 000,00	-4 000,00
281828	Autres matériels de transport	4 068,00	4 068,00	0,00
281848	Autres matériels de bureau et mobiliers	1 791,00	1 512,00	279,00
28188	Autres immo. corporelles	141,00	141,00	0,00
041	Opérations patrimoniales (10)	0,00	0,00	0,00
Total des recettes d'ordre		6 000,00	9 721,00	-3 721,00

(1) Détailler les articles utilisés conformément au plan de comptes.

(2) Recettes justifiées non titrées.

Envoyé en préfecture le 02/04/2025

Reçu en préfecture le 02/04/2025

Publié le



ID : 069-266910058-20250401-CA_DEL250401_2-DE

CCAS DE GIVORS - CCAS DE GIVORS - CA - 2024

(3) Crédits sans emploi = crédits ouverts – réalisations – RAR au 31/12.

(4) Sauf 165, 166 et 16449.

(5) Exceptionnellement, les comptes 20, 204, 21, 22 et 23 sont en recettes réelles en cas de réduction ou d'annulation de mandats donnant lieu à reversement.

(6) Voir l'annexe IV-B5 pour le détail des opérations pour compte de tiers.

(7) Cf. définition du chapitre des opérations d'ordre (*RI 040 = DF 042*).

(8) Les comptes 15, 29, 39, 49 et 59 peuvent figurer dans le détail du chapitre si la collectivité a opté pour le régime des provisions budgétaires, conformément aux dispositions législatives et réglementaires applicables.

(9) Aucune prévision budgétaire ne doit figurer à l'article 192 (cf. chapitre 024 « produit des cessions d'immobilisations »).

(10) Cf. définition du chapitre des opérations d'ordre (*DI 041 = RI 041*).

(11) Le chapitre 204 « Subventions d'équipement versées » est un chapitre globalisé regroupant les comptes 204 et 2324.

III – ADOPTION DU CA	III
SECTION DE FONCTIONNEMENT – VUE D'ENSEMBLE	B

DEPENSES

Chap.	Libellé	Crédits ouverts (BP + DM + RAR N-1)	Réalisations Mandats émis	Charges rattachées	Restes à réaliser au 31/12 (1)	Crédits sans emploi (2)	Pour information, réalisations gérées dans le cadre d'une AE	Pour information, réalisations gérées hors AE
TOTAL		1 679 145,79	1 356 880,28	168 971,08	0,00	153 294,43	0,00	1 525 851,36
011	Charges à caractère général (3)	589 921,05	314 307,17	158 971,08	0,00	116 642,80	0,00	473 278,25
012	Charges de personnel et frais assimilés (3)	865 261,00	834 866,87	0,00	0,00	30 394,13		834 866,87
014	Atténuations de produits	0,00	0,00	0,00	0,00	0,00		0,00
016	APA	0,00	0,00	0,00	0,00	0,00	0,00	0,00
017	RSA / Régularisations de RMI	0,00	0,00	0,00	0,00	0,00	0,00	0,00
65	Autres charges de gestion courante (sauf 6586) (3)	216 019,38	196 041,29	10 000,00	0,00	9 978,09	0,00	206 041,29
6586	Frais fonctionnement des groupes d'élus	0,00	0,00	0,00	0,00	0,00		0,00
Total des dépenses de gestion des services		1 671 201,43	1 345 215,33	168 971,08	0,00	157 015,02	0,00	1 514 186,41
66	Charges financières	0,00	0,00	0,00	0,00	0,00		0,00
67	Charges spécifiques (3)	1 944,36	1 943,95	0,00	0,00	0,41		1 943,95
68	Dotations aux provisions, dépréciations (semi-budgétaires) (3)	0,00	0,00			0,00		0,00
Total des dépenses financières		1 944,36	1 943,95	0,00	0,00	0,41		1 943,95
Total des dépenses réelles		1 673 145,79	1 347 159,28	168 971,08	0,00	157 015,43	0,00	1 516 130,36
023	Virement à la section d'investissement	0,00	0,00					
042	Opérations ordre transf. entre sections (4)	6 000,00	9 721,00			-3 721,00		9 721,00
043	Opérations ordre intérieur de la section	0,00	0,00			0,00		0,00
Total des dépenses d'ordre		6 000,00	9 721,00			-3 721,00		9 721,00

Pour information : 002 Déficit de fonctionnement reporté de N-1	0,00							
--	-------------	--	--	--	--	--	--	--

Total des dépenses de fonctionnement cumulées	1 679 145,79	1 356 880,28	168 971,08	0,00	153 294,43	0,00	1 525 851,36
--	---------------------	---------------------	-------------------	-------------	-------------------	-------------	---------------------

(1) Dépenses engagées non mandatées.

(2) Crédits sans emploi = crédits ouverts – réalisations – RAR au 31/12.

(3) Hors dépenses imputées aux chapitres 016 et 017.

(4) Les comptes 68 peuvent figurer dans le détail du chapitre si la collectivité a opté pour le régime des provisions budgétaires, conformément aux dispositions législatives et réglementaires applicables.

Envoyé en préfecture le 02/04/2025

Reçu en préfecture le 02/04/2025

Publié le



ID : 069-266910058-20250401-CA_DEL250401_2-DE

III – ADOPTION DU CA	III
SECTION DE FONCTIONNEMENT – VUE D'ENSEMBLE	B

RECETTES

Chap.	Libellé	Crédits ouverts (BP + DM + RAR N-1)	Réalisations Titres émis	Produits rattachés	Restes à réaliser au 31/12 (1)	Crédits sans emploi (2)
TOTAL		1 513 679,00	1 552 620,32	15 418,45	0,00	-54 359,77
013	Atténuations de charges (3)	1 000,00	3 723,14	0,00	0,00	-2 723,14
016	APA	0,00	0,00	0,00	0,00	0,00
017	RSA / Régularisations de RMI	0,00	0,00	0,00	0,00	0,00
70	Prod. services, domaine, ventes diverses	207 235,00	201 548,21	11 334,70	0,00	-5 647,91
73	Impôts et taxes (sauf 731)	0,00	0,00	0,00	0,00	0,00
731	Fiscalité locale	0,00	0,00	0,00	0,00	0,00
74	Dotations et participations (3)	1 301 584,00	1 338 680,00	4 083,75	0,00	-41 179,75
75	Autres produits de gestion courante (3)	3 860,00	4 668,97	0,00	0,00	-808,97
Total des recettes de gestion des services		1 513 679,00	1 548 620,32	15 418,45	0,00	-50 359,77
76	Produits financiers	0,00	0,00	0,00	0,00	0,00
77	Produits spécifiques (3)	0,00	4 000,00	0,00	0,00	-4 000,00
78	Reprises amort., dépréciations, prov. (semi-budgétaires) (3)	0,00	0,00			0,00
Total des recettes financières		0,00	4 000,00	0,00	0,00	-4 000,00
Total des recettes réelles		1 513 679,00	1 552 620,32	15 418,45	0,00	-54 359,77
042	Opérations ordre transf. entre sections (4) (5)	0,00	0,00			0,00
043	Opérations ordre intérieur de la section (6)	0,00	0,00			0,00
Total des recettes d'ordre		0,00	0,00			0,00

Pour information : 002 Excédent de fonctionnement reporté de N-1	165 466,79					
---	-------------------	--	--	--	--	--

Total des recettes de fonctionnement cumulées	1 679 145,79	1 718 087,11	15 418,45	0,00	-54 359,77
--	---------------------	---------------------	------------------	-------------	-------------------

(1) Recettes justifiées non titrées.

(2) Crédits sans emploi = crédits ouverts – réalisations – RAR au 31/12.

(3) Hors recettes imputées aux chapitres 016 et 017.

Envoyé en préfecture le 02/04/2025

Reçu en préfecture le 02/04/2025

Publié le



ID : 069-266910058-20250401-CA_DEL250401_2-DE

CCAS DE GIVORS - CCAS DE GIVORS - CA - 2024

(4) Cf. définition du chapitre des opérations d'ordre (RF 042 = DI 040).

(5) Les comptes 78 peuvent figurer dans le détail du chapitre si la collectivité a opté pour le régime des provisions budgétaires, conformément aux dispositions législatives et réglementaires applicables.

(6) Chapitre destiné à retracer les opérations particulières telles que les opérations de stocks ou liées à la tenue d'un inventaire permanent simplifié.

III – ADOPTION DU CA

SECTION DE FONCTIONNEMENT – DEPENSES – DETAIL PAR ARTICLE

Chap. / art. (1)	Libellé	Crédits ouverts (BP + DM + RAR N-1)	Réalisations Mandats émis	Charges rattachées	Restes à réaliser au 31/12 (2)	Crédits sans emploi (3)	Pour information, réalisations gérées dans le cadre d'une AE	Pour information, réalisations gérées hors AE
TOTAL		1 679 145,79	1 356 880,28	168 971,08	0,00	153 294,43	0,00	1 525 851,36
011	Charges à caractère général (4)	589 921,05	314 307,17	158 971,08	0,00	116 642,80	0,00	473 278,25
6042	Achats de prestations de services	199 639,20	158 969,71	23 679,51	0,00	16 989,98	0,00	182 649,22
60623	Alimentation	29 296,69	945,53	25 337,45	0,00	3 013,71	0,00	26 282,98
60631	Fournitures d'entretien	300,00	292,75	0,00	0,00	7,25	0,00	292,75
60632	Fournitures de petit équipement	1 597,64	1 062,36	0,00	0,00	535,28	0,00	1 062,36
60636	Habillement et vêtements de travail	300,00	0,00	0,00	0,00	300,00	0,00	0,00
6068	Autres matières et fournitures	6 168,00	4 116,05	144,10	0,00	1 907,85	0,00	4 260,15
611	Contrats de prestations de services	180 233,85	125 386,99	19 589,01	0,00	35 257,85	0,00	144 976,00
6132	Locations immobilières	1 600,00	1 600,00	0,00	0,00	0,00	0,00	1 600,00
61351	Matériel roulant	2 000,00	739,00	0,00	0,00	1 261,00	0,00	739,00
61358	Autres	475,20	475,20	0,00	0,00	0,00	0,00	475,20
614	Charges locatives et de copropriété	200,00	138,00	0,00	0,00	62,00	0,00	138,00
61558	Entretien autres biens mobiliers	1 000,00	0,00	0,00	0,00	1 000,00	0,00	0,00
6161	Multirisques	3 325,00	3 066,71	0,00	0,00	258,29	0,00	3 066,71
6182	Documentation générale et technique	155,00	155,00	0,00	0,00	0,00	0,00	155,00
6184	Versements à des organismes de formation	640,00	343,57	124,93	0,00	171,50	0,00	468,50
6234	Réceptions	2 623,31	1 549,27	0,00	0,00	1 074,04	0,00	1 549,27
6236	Catalogues et imprimés	5 550,80	2 540,00	3 010,80	0,00	0,00	0,00	5 550,80
6238	Divers	150,00	0,00	117,92	0,00	32,08	0,00	117,92
6245	Transports de personnes extérieures	7 500,00	7 006,91	0,00	0,00	493,09	0,00	7 006,91
6251	Voyages, déplacements et missions	1 500,00	1 225,21	0,00	0,00	274,79	0,00	1 225,21
6262	Frais de télécommunications	1 150,00	0,00	0,00	0,00	1 150,00	0,00	0,00
627	Services bancaires et assimilés	150,00	91,41	0,00	0,00	58,59	0,00	91,41
6281	Concours divers (cotisations)	3 614,00	2 803,50	0,00	0,00	810,50	0,00	2 803,50
62871	Remb. frais à la collectivité de rattach	138 952,36	0,00	86 967,36	0,00	51 985,00	0,00	86 967,36
62876	Remb. frais à un GFP de rattachement	1 800,00	1 800,00	0,00	0,00	0,00	0,00	1 800,00
012	Charges de personnel et frais assimilés (4) (5)	865 261,00	834 866,87	0,00	0,00	30 394,13		834 866,87
6331	Versement mobilité	9 707,45	9 578,00	0,00	0,00	129,45		9 578,00
6332	Cotisations versées au F.N.A.L.	484,84	479,00	0,00	0,00	5,84		479,00



CCAS DE GIVORS - CCAS DE GIVORS - CA - 2024

Chap. / art. (1)	Libellé	Crédits ouverts (BP + DM + RAR N-1)	Réalisations Mandats émis	Charges rattachées	Restes à réaliser au 31/12 (2)	Crédits sans emploi (3)	Pour information, réalisations gérées dans le cadre d'une AE	Pour information, réalisations gérées hors AE
6336	Cotisations CNFPT et CDGFPT	10 583,78	11 291,74	0,00	0,00	-707,96		11 291,74
64111	Rémunération principale titulaires	388 426,43	364 576,45	0,00	0,00	23 849,98		364 576,45
64112	SFT, indemnité de résidence	4 493,26	4 985,28	0,00	0,00	-492,02		4 985,28
64113	NBI	9 272,66	10 491,34	0,00	0,00	-1 218,68		10 491,34
64118	Autres indemnités	101 404,43	90 492,10	0,00	0,00	10 912,33		90 492,10
64131	Rémunérations	70 870,66	80 563,76	0,00	0,00	-9 693,10		80 563,76
64132	SFT, indemnité de résidence	2 385,36	2 800,87	0,00	0,00	-415,51		2 800,87
64138	Primes et autres indemnités	12 746,22	16 517,26	0,00	0,00	-3 771,04		16 517,26
6417	Rémunérations des apprentis	3 700,00	0,00	0,00	0,00	3 700,00		0,00
6451	Cotisations à l'U.R.S.S.A.F.	88 295,72	85 344,00	0,00	0,00	2 951,72		85 344,00
6453	Cotisations aux caisses de retraites	132 603,80	127 865,45	0,00	0,00	4 738,35		127 865,45
6454	Cotisations aux A.S.S.E.D.I.C.	3 444,59	3 996,00	0,00	0,00	-551,41		3 996,00
6455	Cotisations pour assurance du personnel	14 474,77	15 413,05	0,00	0,00	-938,28		15 413,05
6458	Cotis. aux autres organismes sociaux	1 517,28	1 455,48	0,00	0,00	61,80		1 455,48
6474	Versement aux autres oeuvres sociales	3 689,00	3 172,00	0,00	0,00	517,00		3 172,00
6475	Médecine du travail, pharmacie	908,75	906,50	0,00	0,00	2,25		906,50
6478	Autres charges sociales diverses	6 252,00	4 938,59	0,00	0,00	1 313,41		4 938,59
014	Atténuations de produits	0,00	0,00	0,00	0,00	0,00		0,00
016	APA	0,00	0,00	0,00	0,00	0,00	0,00	0,00
017	RSA / Régularisations de RMI	0,00	0,00	0,00	0,00	0,00	0,00	0,00
65	Autres charges de gestion courante (sauf le 6586) (4)	216 019,38	196 041,29	10 000,00	0,00	9 978,09	0,00	206 041,29
65133	Secours d'urgence	16 000,00	13 815,02	0,00	0,00	2 184,98	0,00	13 815,02
65134	Aides	6 500,00	2 069,26	0,00	0,00	4 430,74	0,00	2 069,26
65138	Autres secours	17 442,00	5 078,00	10 000,00	0,00	2 364,00	0,00	15 078,00
6541	Créances admises en non-valeur	2 544,95	2 544,95	0,00	0,00	0,00	0,00	2 544,95
6542	Créances éteintes	94,43	94,43	0,00	0,00	0,00	0,00	94,43
65748	Subv.fonct.autres personnes droit privé	172 880,00	171 880,00	0,00	0,00	1 000,00	0,00	171 880,00
65818	Autres	558,00	558,00	0,00	0,00	0,00	0,00	558,00
65888	Autres	0,00	1,63	0,00	0,00	-1,63	0,00	1,63
6586	Frais fonctionnement des groupes d'élus	0,00	0,00	0,00	0,00	0,00		0,00
Total des dépenses de gestion des services		1 671 201,43	1 345 215,33	168 971,08	0,00	157 015,02	0,00	1 514 186,41
66	Charges financières	0,00	0,00	0,00	0,00	0,00		0,00

Chap. / art. (1)	Libellé	Crédits ouverts (BP + DM + RAR N-1)	Réalisations Mandats émis	Charges rattachées	Restes à réaliser au 31/12 (2)	Crédits sans emploi (3)	gérées dans le cadre d'une AE	gérées hors AE
67	Charges spécifiques (4)	1 944,36	1 943,95	0,00	0,00	0,41		1 943,95
673	Titres annulés (sur exercices antérieurs)	1 944,36	1 943,95	0,00	0,00	0,41		1 943,95
68	Dotations aux provisions, dépréciations (semi-budgétaires) (4)	0,00	0,00			0,00		0,00
Total des charges financières et spécifiques		1 944,36	1 943,95	0,00	0,00	0,41		1 943,95
Total des dépenses réelles		1 673 145,79	1 347 159,28	168 971,08	0,00	157 015,43	0,00	1 516 130,36
023	Virement à la section d'investissement	0,00						
042	Opérations ordre transf. entre sections (6) (7)	6 000,00	9 721,00			-3 721,00		9 721,00
6761	Différences sur réalisations (positives)	0,00	4 000,00			-4 000,00		4 000,00
6811	Dot. amort. immos incorporelles	6 000,00	5 721,00			279,00		5 721,00
043	Opérations ordre intérieur de la section (7) (8)	0,00	0,00			0,00		0,00
Total des dépenses d'ordre		6 000,00	9 721,00			-3 721,00		9 721,00

Détail du calcul des ICNE au compte 66112 (9)

Montant des ICNE de l'exercice	0,00
Montant des ICNE de l'exercice N-1	0,00
= Différence ICNE N – ICNE N-1	0,00

(1) Détailler les articles utilisés conformément au plan de comptes.

(2) Dépenses engagées non mandatées.

(3) Crédits sans emploi = crédits ouverts – réalisations – RAR au 31/12.

(4) Hors dépenses imputées aux chapitres 016 et 017.

(5) Les dépenses de frais de personnel sont exclues des autorisations d'engagement.

(6) Les comptes 68 peuvent figurer dans le détail du chapitre si la collectivité a opté pour le régime des provisions budgétaires, conformément aux dispositions législatives et réglementaires applicables.

(7) Cf. définitions des chapitres des opérations d'ordre (DF 042 = RI 040) (DF 043 = RF 043).

(8) Chapitre destiné à retracer les opérations particulières telles que les opérations de stocks ou liées à la tenue d'un inventaire permanent.

(9) Si le montant des ICNE de l'exercice est inférieur au montant de l'exercice N-1, le montant du compte 66112 sera négatif.

III – ADOPTION DU CA						III
SECTION DE FONCTIONNEMENT – RECETTES – DETAIL PAR ARTICLE						B2
Chap / art. (1)	Libellé	Crédits ouverts (BP + DM + RAR N-1)	Réalisations Titres émis	Produits rattachés	Restes à réaliser au 31/12 (2)	Crédits sans emploi (3)
TOTAL		1 513 679,00	1 552 620,32	15 418,45	0,00	-54 359,77
013	Atténuations de charges (4)	1 000,00	3 723,14	0,00	0,00	-2 723,14
6419	Remboursements rémunérations personnel	1 000,00	1 623,14	0,00	0,00	-623,14
6479	Rembours sur autres charges sociales	0,00	2 100,00	0,00	0,00	-2 100,00
016	APA	0,00	0,00	0,00	0,00	0,00
017	RSA / Régularisations de RMI	0,00	0,00	0,00	0,00	0,00
70	Prod. services, domaine, ventes diverses	207 235,00	201 548,21	11 334,70	0,00	-5 647,91
70311	Concessions cimetières (produit net)	11 820,00	11 820,00	0,00	0,00	0,00
7066	Redevances services à caractère social	195 415,00	189 728,21	11 334,70	0,00	-5 647,91
73	Impôts et taxes (sauf 731)	0,00	0,00	0,00	0,00	0,00
731	Fiscalité locale	0,00	0,00	0,00	0,00	0,00
74	Dotations et participations (4)	1 301 584,00	1 338 680,00	4 083,75	0,00	-41 179,75
74718	Autres participations Etat	155 500,25	184 330,00	0,00	0,00	-28 829,75
74741	Participation communes membres du GFP	8 083,75	4 000,00	4 083,75	0,00	0,00
74748	Participation autres communes	1 118 000,00	1 118 000,00	0,00	0,00	0,00
74751	Participation GFP de rattachement	18 000,00	21 350,00	0,00	0,00	-3 350,00
747888	Autres	2 000,00	11 000,00	0,00	0,00	-9 000,00
75	Autres produits de gestion courante (4)	3 860,00	4 668,97	0,00	0,00	-808,97
756	Libéralités reçues	90,00	90,00	0,00	0,00	0,00
75888	Autres	3 770,00	4 578,97	0,00	0,00	-808,97
Total des recettes de gestion des services		1 513 679,00	1 548 620,32	15 418,45	0,00	-50 359,77
76	Produits financiers	0,00	0,00	0,00	0,00	0,00
77	Produits spécifiques (4)	0,00	4 000,00	0,00	0,00	-4 000,00
775	Produits des cessions d'immobilisations	0,00	4 000,00	0,00	0,00	-4 000,00
78	Reprises amort., dépréciations, prov. (semi-budgétaires) (4)	0,00	0,00			0,00
Total des recettes réelles		1 513 679,00	1 552 620,32	15 418,45	0,00	-54 359,77
042	Opérations ordre transf. entre sections (5) (6)	0,00	0,00			0,00
043	Opérations ordre intérieur de la section (5) (7)	0,00	0,00			0,00
Total des recettes d'ordre		0,00	0,00			0,00

Détail du calcul de la taxe départementale de publicité foncière pour les collectivités dites « surfiscalisées » (compte 73121)

Montant brut	0,00
Compensation	0,00
Montant net	0,00

Envoyé en préfecture le 02/04/2025

Reçu en préfecture le 02/04/2025

Publié le

ID : 069-266910058-20250401-CA_DEL250401_2-DE



Détail du calcul des ICNE au compte 7622 (9)

Montant des ICNE de l'exercice	0,00
Montant des ICNE de l'exercice N-1	0,00
= Différence ICNE N – ICNE N-1	0,00

(1) Détailler les articles utilisés conformément au plan de comptes.

(2) Recettes justifiées non titrées.

(3) Crédits sans emploi = crédits ouverts – réalisations – RAR au 31/12.

(4) Hors recettes imputées aux chapitres 016 et 017.

(5) Cf. définitions du chapitre des opérations d'ordre (RF 042 = DI 040) (RF 043 = DF 043).

(6) Les comptes 78 peuvent figurer dans le détail du chapitre si la collectivité a opté pour le régime des provisions budgétaires, conformément aux dispositions législatives et réglementaires applicables.

(7) Ce chapitre est destiné à retracer les opérations particulières telles que les opérations de stocks ou liées à la tenue d'un inventaire permanent simplifié.

(8) Destiné à retracer le prélèvement de la part non départementale de la taxe.

(9) Si le montant des ICNE de l'exercice est inférieur au montant de l'exercice N-1, le montant du compte 7622 sera négatif.



IV – ANNEXES

IV

A – PRESENTATION CROISEE – SECTION D'INVESTISSEMENT – VUE D'ENSEMBLE

A1

Chapitre nature	Libellé	01 Opérations non ventilables	0 Services généraux (hors 01 et Gestion des fonds européens)	0-5 Gestion des fonds européens	1 Sécurité	2 Enseign., formation prof., apprentissage	3 Cult., vie soc., jeun., sports, loisirs	4 Santé et action sociale (hors RSA)	4-4 RSA
DEPENSES		0,00	2 438,72	0,00	0,00	0,00	0,00	80 718,22	0,00
10	Dotations, fonds divers et réserves	0,00	0,00	0,00	0,00	0,00	0,00	0,00	0,00
13	Subventions d'investissement	0,00	0,00	0,00	0,00	0,00	0,00	0,00	0,00
16	Emprunts et dettes assimilées	0,00	0,00	0,00	0,00	0,00	0,00	0,00	0,00
18	Cpte de liaison : affectation (BA,régie)	0,00	0,00	0,00	0,00	0,00	0,00	0,00	0,00
20	Immobilisations incorporelles (sauf 204)	0,00	0,00	0,00	0,00	0,00	0,00	4 000,00	0,00
204	Subventions d'équipement versées	0,00	0,00	0,00	0,00	0,00	0,00	50 000,00	0,00
21	Immobilisations corporelles	0,00	2 438,72	0,00	0,00	0,00	0,00	26 718,22	0,00
22	Immobilisations reçues en affectation	0,00	0,00	0,00	0,00	0,00	0,00	0,00	0,00
23	Immobilisations en cours (sauf 2324)	0,00	0,00	0,00	0,00	0,00	0,00	0,00	0,00
26	Participations et créances rattachées	0,00	0,00	0,00	0,00	0,00	0,00	0,00	0,00
27	Autres immobilisations financières	0,00	0,00	0,00	0,00	0,00	0,00	0,00	0,00
45	Opérations pour compte de tiers	0,00	0,00	0,00	0,00	0,00	0,00	0,00	0,00
RECETTES		0,00	0,00	0,00	0,00	0,00	0,00	0,00	0,00
10	Dotations, fonds divers et réserves	0,00	0,00	0,00	0,00	0,00	0,00	0,00	0,00
13	Subventions d'investissement	0,00	0,00	0,00	0,00	0,00	0,00	0,00	0,00
16	Emprunts et dettes assimilées	0,00	0,00	0,00	0,00	0,00	0,00	0,00	0,00
18	Cpte de liaison : affectation (BA,régie)	0,00	0,00	0,00	0,00	0,00	0,00	0,00	0,00
20	Immobilisations incorporelles (sauf 204)	0,00	0,00	0,00	0,00	0,00	0,00	0,00	0,00
204	Subventions d'équipement versées	0,00	0,00	0,00	0,00	0,00	0,00	0,00	0,00
21	Immobilisations corporelles	0,00	0,00	0,00	0,00	0,00	0,00	0,00	0,00
22	Immobilisations reçues en affectation	0,00	0,00	0,00	0,00	0,00	0,00	0,00	0,00
23	Immobilisations en cours (sauf 2324)	0,00	0,00	0,00	0,00	0,00	0,00	0,00	0,00
26	Participations et créances rattachées	0,00	0,00	0,00	0,00	0,00	0,00	0,00	0,00
27	Autres immobilisations financières	0,00	0,00	0,00	0,00	0,00	0,00	0,00	0,00
45	Opérations pour compte de tiers	0,00	0,00	0,00	0,00	0,00	0,00	0,00	0,00

IV – ANNEXES

A – PRESENTATION CROISEE – SECTION D'INVESTISSEMENT – VUE D'ENSEMBLE (suite)

IV

A1

Chapitre nature	Libellé	5 Aménagement des territoires et habitat	6 Action économique	7 Environnement	8 Transports	9 Fonction en réserve	TOTAL
DEPENSES		0,00	0,00	0,00	0,00		83 156,94
10	Dotations, fonds divers et réserves	0,00	0,00	0,00	0,00		0,00
13	Subventions d'investissement	0,00	0,00	0,00	0,00		0,00
16	Emprunts et dettes assimilées	0,00	0,00	0,00	0,00		0,00
18	Cpte de liaison : affectation (BA,régie)	0,00	0,00	0,00	0,00		0,00
20	Immobilisations incorporelles (sauf 204)	0,00	0,00	0,00	0,00		4 000,00
204	Subventions d'équipement versées	0,00	0,00	0,00	0,00		50 000,00
21	Immobilisations corporelles	0,00	0,00	0,00	0,00		29 156,94
22	Immobilisations reçues en affectation	0,00	0,00	0,00	0,00		0,00
23	Immobilisations en cours (sauf 2324)	0,00	0,00	0,00	0,00		0,00
26	Participations et créances rattachées	0,00	0,00	0,00	0,00		0,00
27	Autres immobilisations financières	0,00	0,00	0,00	0,00		0,00
45	Opérations pour compte de tiers	0,00	0,00	0,00	0,00		0,00
RECETTES		0,00	0,00	0,00	0,00		0,00
10	Dotations, fonds divers et réserves	0,00	0,00	0,00	0,00		0,00
13	Subventions d'investissement	0,00	0,00	0,00	0,00		0,00
16	Emprunts et dettes assimilées	0,00	0,00	0,00	0,00		0,00
18	Cpte de liaison : affectation (BA,régie)	0,00	0,00	0,00	0,00		0,00
20	Immobilisations incorporelles (sauf 204)	0,00	0,00	0,00	0,00		0,00
204	Subventions d'équipement versées	0,00	0,00	0,00	0,00		0,00
21	Immobilisations corporelles	0,00	0,00	0,00	0,00		0,00
22	Immobilisations reçues en affectation	0,00	0,00	0,00	0,00		0,00
23	Immobilisations en cours (sauf 2324)	0,00	0,00	0,00	0,00		0,00
26	Participations et créances rattachées	0,00	0,00	0,00	0,00		0,00
27	Autres immobilisations financières	0,00	0,00	0,00	0,00		0,00
45	Opérations pour compte de tiers	0,00	0,00	0,00	0,00		0,00

CCAS DE GIVORS - CCAS DE GIVORS - CA - 2024

IV – ANNEXES	IV
A – PRESENTATION CROISEE – SECTION D'INVESTISSEMENT – PRESENTATION DETAILLEE	A1.01

01 – OPERATIONS NON VENTILABLES

Article / compte nature (1)	Libellé	01 Opérations non ventilables	
	DEPENSES		0,00
	RECETTES		0,00

(1) Détailler conformément au plan de comptes.



IV – ANNEXES

A – PRESENTATION CROISEE – SECTION D'INVESTISSEMENT – PRESENTATION DETAILLEE

FONCTION 0 – Services généraux

Article / compte nature (1)	Libellé	02 Administration générale							
		020 Admin. générale de la collectivité	021 Personnel non ventilé	022 Information, communication, publicité	023 Fêtes et cérémonies	024 Aide aux associations	025 Cimetières et pompes funèbres	026 Administration générale de l'Etat	028 Autres moyens généraux
DEPENSES		0,00	0,00	0,00	0,00	0,00	0,00	0,00	2 438,72
21848	Autres matériels de bureau et mobiliers	0,00	0,00	0,00	0,00	0,00	0,00	0,00	1 612,52
2188	Autres immobilisations corporelles	0,00	0,00	0,00	0,00	0,00	0,00	0,00	826,20
RECETTES		0,00	0,00	0,00	0,00	0,00	0,00	0,00	0,00

(1) Détailler conformément au plan de comptes.

IV – ANNEXES	IV
A – PRESENTATION CROISEE – SECTION D'INVESTISSEMENT – PRESENTATION DETAILLEE	A1.900

FONCTION 0 – Services généraux (suite 1)

Article / compte nature (1)	Libellé	03 Conseils						
		031 Assemblée délibérante	032 Conseil éco.,social région./Conseil dév.	033 Conseil cult., éduc., env.	034 Conseil éco.,soc.,environ.,culture,éduc.		035 Conseil de territoire	038 Autres instances
					0341 Section éco., sociale et environnem.	0342 Section culture, éducation et sports		
	DEPENSES	0,00	0,00	0,00	0,00	0,00	0,00	0,00
21848	Autres matériels de bureau et mobiliers	0,00	0,00	0,00	0,00	0,00	0,00	0,00
2188	Autres immobilisations corporelles	0,00	0,00	0,00	0,00	0,00	0,00	0,00
	RECETTES	0,00	0,00	0,00	0,00	0,00	0,00	0,00

(1) Détailler conformément au plan de comptes.

IV – ANNEXES

A – PRESENTATION CROISEE – SECTION D'INVESTISSEMENT – PRESENTATION DETAILLEE

IV

A1.900

FONCTION 0 – Services généraux (suite 2)

Article / compte nature (1)	Libellé	04 Coop.décent.,act* interrég.,eur.intern.					TOTAL DU CHAPITRE
		041 Action relevant de la subvention globale	042 Actions interrégionales	043 Actions européennes	044 Aide publique au développement	048 Autres actions	
	DEPENSES	0,00	0,00	0,00	0,00	0,00	2 438,72
21848	Autres matériels de bureau et mobiliers	0,00	0,00	0,00	0,00	0,00	1 612,52
2188	Autres immobilisations corporelles	0,00	0,00	0,00	0,00	0,00	826,20
	RECETTES	0,00	0,00	0,00	0,00	0,00	0,00

(1) Détailler conformément au plan de comptes.

CCAS DE GIVORS - CCAS DE GIVORS - CA - 2024

IV – ANNEXES	IV
A – PRESENTATION CROISEE – SECTION D'INVESTISSEMENT – PRESENTATION DETAILLEE	A1.900-5

FONCTION 0-5 – Gestion des fonds européens

Article / compte nature (1)	Libellé	051 FSE	052 FEDER	058		TOTAL DU CHAPITRE
				Autres		
				0580 FEADER	0581 FEAMP	
	DEPENSES	0,00	0,00	0,00	0,00	0,00
	RECETTES	0,00	0,00	0,00	0,00	0,00

(1) Détailler conformément au plan de comptes.

CCAS DE GIVORS - CCAS DE GIVORS - CA - 2024

IV – ANNEXES	IV
A – PRESENTATION CROISEE – SECTION D'INVESTISSEMENT – PRESENTATION DETAILLEE	A1.901

FONCTION 1 – Sécurité

Article / compte nature (1)	Libellé	10 Services communs	11 Police, sécurité, justice	12 Incendie et secours	13 Hygiène et salubrité publique	18 Autres interv. protect. personnes, biens	TOTAL DU CHAPITRE
	DEPENSES	0,00	0,00	0,00	0,00	0,00	0,00
	RECETTES	0,00	0,00	0,00	0,00	0,00	0,00

(1) Détailler conformément au plan de comptes.

IV – ANNEXES	IV
A – PRESENTATION CROISEE – SECTION D'INVESTISSEMENT – PRESENTATION DETAILLEE	A1.902

FONCTION 2 – Enseignement, formation professionnelle et apprentissage

Article / compte nature (1)	Libellé	20	21			22			23	24
		Services communs	Enseignement du premier degré			Enseignement du second degré				
		201	211	212	213	221	222	223		
		Services communs	Ecoles maternelles	Ecoles primaires	Classes regroupées	Collèges	Lycées publics	Lycées privés	Enseignement supérieur	Cités scolaires
	DEPENSES	0,00	0,00	0,00	0,00	0,00	0,00	0,00	0,00	0,00
	RECETTES	0,00	0,00	0,00	0,00	0,00	0,00	0,00	0,00	0,00

(1) Détailler les comptes à trois chiffres.

IV – ANNEXES	IV
A – PRESENTATION CROISEE – SECTION D'INVESTISSEMENT – PRESENTATION DETAILLEE	A1.902

FONCTION 2 – Enseignement, formation professionnelle et apprentissage (suite 1)

Article / compte nature (1)	Libellé	25 Formation professionnelle												
		251 Insertion sociale et professionnelle	252 Formation professionnalisante personnes	253 Formation certifiante des personnes	254 Formation des actifs occupés	255 Rémunération des stagiaires	256 CNFPT - Formation des actifs occupés					257 CFNPT et CDG - missions spécifiques		258 Autres
							2561 Missions statutaires et réglementaires	2562 Développement des compétences	2563 Évolution et transition professionnelle	2564 Organisation des activités pédagogiques	2565 Autres	2571 Concours	2572 Missions administratives	
DEPENSES	0,00	0,00	0,00	0,00	0,00	0,00	0,00	0,00	0,00	0,00	0,00	0,00	0,00	
RECETTES	0,00	0,00	0,00	0,00	0,00	0,00	0,00	0,00	0,00	0,00	0,00	0,00	0,00	

(1) Détailler les comptes à trois chiffres.

IV – ANNEXES	IV
A – PRESENTATION CROISEE – SECTION D'INVESTISSEMENT – PRESENTATION DETAILLEE	A1.902

FONCTION 2 – Enseignement, formation professionnelle et apprentissage (suite 2)

Article / compte nature (1)	Libellé	26 Apprentissage	27 Formation sanitaire et sociale	28 Autres services périscolaires et annexes					29 Sécurité	TOTAL DU CHAPITRE
				281 Hébergement et restauration scolaires	282 Sport scolaire	283 Médecine scolaire	284 Classes de découverte	288 Autre service annexe de l'enseignement		
	DEPENSES	0,00	0,00	0,00	0,00	0,00	0,00	0,00	0,00	0,00
	RECETTES	0,00	0,00	0,00	0,00	0,00	0,00	0,00	0,00	0,00

(1) Détailler les comptes à trois chiffres.

IV – ANNEXES	IV
A – PRESENTATION CROISEE – SECTION D'INVESTISSEMENT – PRESENTATION DETAILLEE	A1.903

FONCTION 3 – Culture, vie sociale, jeunesse, sports et loisirs

Article / compte nature (1)	Libellé	30 Services communs	31 Culture							
			311 Activités artist.,actions et manif.cult.	312 Patrimoine	313 Bibliothèques, médiathèques	314 Musées	315 Services d'archives	316 Théâtres et spectacles vivants	317 Cinémas et autres salles de spectacles	318 Archéologie préventive
DEPENSES		0,00	0,00	0,00	0,00	0,00	0,00	0,00	0,00	0,00
RECETTES		0,00	0,00	0,00	0,00	0,00	0,00	0,00	0,00	0,00

(1) Détailler conformément au plan de comptes.

IV – ANNEXES

A – PRESENTATION CROISEE – SECTION D'INVESTISSEMENT – PRESENTATION DETAILLEE

IV

A1.903

FONCTION 3 – Culture, vie sociale, jeunesse, sports et loisirs (suite 1)

Article / compte nature (1)	Libellé	32					326 Manifestations sportives
		Sports (autres que scolaires)					
		321 Salles de sport, gymnases	322 Stades	323 Piscines	324 Centres de formation sportifs	325 Autres équipements sportifs ou loisirs	
DEPENSES		0,00	0,00	0,00	0,00	0,00	0,00
RECETTES		0,00	0,00	0,00	0,00	0,00	0,00

(1) Détailler conformément au plan de comptes.

IV – ANNEXES**A – PRESENTATION CROISEE – SECTION D'INVESTISSEMENT – PRESENTATION DETAILLEE****IV****A1.903****FONCTION 3 – Culture, vie sociale, jeunesse, sports et loisirs (suite 2)**

Article / compte nature (1)	Libellé	33 Jeunesse (action socio-éduc.) et loisirs			34 Vie sociale et citoyenne		39 Sécurité	TOTAL DU CHAPITRE
		331 Centres de loisirs	332 Colonies de vacances	338 Autres activités pour les jeunes	341 Egalité entre les femmes et les hommes	348 Autres		
	DEPENSES	0,00	0,00	0,00	0,00	0,00	0,00	
	RECETTES	0,00	0,00	0,00	0,00	0,00	0,00	

(1) Détailler conformément au plan de comptes.

IV – ANNEXES	IV
A – PRESENTATION CROISEE – SECTION D'INVESTISSEMENT – PRESENTATION DETAILLEE	A1.904

FONCTION 4 – Santé et action sociale (hors RSA)

Article / compte nature (1)	Libellé	41 Santé					
		410 Services communs	411 PMI et planification familiale	412 Prévention et éducation pour la santé	413 Sécurité alimentaire	414 Dispensaires et autres éta sanitaires	418 Autres actions
DEPENSES		0,00	0,00	80 718,22	0,00	0,00	0,00
20422	Privé : Bâtiments, installations	0,00	0,00	50 000,00	0,00	0,00	0,00
2051	Concessions, droits similaires	0,00	0,00	4 000,00	0,00	0,00	0,00
21313	Bâtiments sociaux et médico-sociaux	0,00	0,00	549,20	0,00	0,00	0,00
21351	Bâtiments publics	0,00	0,00	654,40	0,00	0,00	0,00
21838	Autre matériel informatique	0,00	0,00	13 923,96	0,00	0,00	0,00
21848	Autres matériels de bureau et mobiliers	0,00	0,00	10 646,06	0,00	0,00	0,00
2188	Autres immobilisations corporelles	0,00	0,00	944,60	0,00	0,00	0,00
RECETTES		0,00	0,00	0,00	0,00	0,00	0,00

(1) Détailler conformément au plan de comptes.

IV – ANNEXES

A – PRESENTATION CROISEE – SECTION D'INVESTISSEMENT – PRESENTATION DETAILLEE

IV

A1.904

FONCTION 4 – Santé et action sociale (hors RSA) (suite 1)

Article / compte nature (1)	Libellé	42 Action sociale							
		420 Services communs	421 Famille et enfance				422 Petite enfance		
			4211 Actions en faveur de la maternité	4212 Aides à la famille	4213 Aides sociales à l'enfance	4214 Adolescence	4221 Crèches et garderies	4222 Multi accueil	4228 Autres actions pour la petite enfance
DEPENSES		0,00	0,00	0,00	0,00	0,00	0,00	0,00	0,00
20422	Privé : Bâtiments, installations	0,00	0,00	0,00	0,00	0,00	0,00	0,00	0,00
2051	Concessions, droits similaires	0,00	0,00	0,00	0,00	0,00	0,00	0,00	0,00
21313	Bâtiments sociaux et médico-sociaux	0,00	0,00	0,00	0,00	0,00	0,00	0,00	0,00
21351	Bâtiments publics	0,00	0,00	0,00	0,00	0,00	0,00	0,00	0,00
21838	Autre matériel informatique	0,00	0,00	0,00	0,00	0,00	0,00	0,00	0,00
21848	Autres matériels de bureau et mobiliers	0,00	0,00	0,00	0,00	0,00	0,00	0,00	0,00
2188	Autres immobilisations corporelles	0,00	0,00	0,00	0,00	0,00	0,00	0,00	0,00
RECETTES		0,00	0,00	0,00	0,00	0,00	0,00	0,00	0,00

(1) Détailler conformément au plan de comptes.

IV – ANNEXES	IV
A – PRESENTATION CROISEE – SECTION D'INVESTISSEMENT – PRESENTATION DETAILLEE	A1.904

FONCTION 4 – Santé et action sociale (hors RSA) (suite 2)

Article / compte nature (1)	Libellé	42 Action sociale						TOTAL DU CHAPITRE
		423 Personnes âgées			424 Personnes en difficulté	425 Personnes handicapées	426 Autres interventions sociales	
		4231 Forfait autonomie	4232 Autres actions de prévention	4238 Autres actions pour les personnes âgées				
		0,00	0,00	0,00	0,00	0,00	0,00	
DEPENSES								80 718,22
20422	Privé : Bâtiments, installations	0,00	0,00	0,00	0,00	0,00	0,00	50 000,00
2051	Concessions, droits similaires	0,00	0,00	0,00	0,00	0,00	0,00	4 000,00
21313	Bâtiments sociaux et médico-sociaux	0,00	0,00	0,00	0,00	0,00	0,00	549,20
21351	Bâtiments publics	0,00	0,00	0,00	0,00	0,00	0,00	654,40
21838	Autre matériel informatique	0,00	0,00	0,00	0,00	0,00	0,00	13 923,96
21848	Autres matériels de bureau et mobiliers	0,00	0,00	0,00	0,00	0,00	0,00	10 646,06
2188	Autres immobilisations corporelles	0,00	0,00	0,00	0,00	0,00	0,00	944,60
RECETTES		0,00	0,00	0,00	0,00	0,00	0,00	0,00

(1) Détailler conformément au plan de comptes.

IV – ANNEXES	IV
A – PRESENTATION CROISEE – SECTION D'INVESTISSEMENT – PRESENTATION DETAILLEE	A1.904-4

FONCTION 4-4 – RSA

Article / compte nature (1)	Libellé	441 Insertion sociale	442 Santé	443 Logement	444 Insertion professionnelle	445 Evaluation des dépenses engagées	446 Dépenses de structure	447 RSA allocations	448 Autres dépenses au titre du RSA	TOTAL DU CHAPITRE
	DEPENSES	0,00	0,00	0,00	0,00	0,00	0,00	0,00	0,00	0,00
	RECETTES	0,00	0,00	0,00	0,00	0,00	0,00	0,00	0,00	0,00

(1) Détailler conformément au plan de comptes.

IV – ANNEXES	IV
A – PRESENTATION CROISEE – SECTION D'INVESTISSEMENT – PRESENTATION DETAILLEE	A1.905

FONCTION 5 – Aménagement des territoires et habitat

Article / compte nature (1)	Libellé	51 Aménagement et services urbains							
		50 Services communs							
		501 Services communs	510 Services communs	511 Espaces verts urbains	512 Eclairage public	513 Art public	514 Electrification	515 Opérations d'aménagement	518 Autres actions d'aménagement urbain
	DEPENSES	0,00	0,00	0,00	0,00	0,00	0,00	0,00	0,00
	RECETTES	0,00	0,00	0,00	0,00	0,00	0,00	0,00	0,00

(1) Détailler conformément au plan de comptes.

IV – ANNEXES	IV
A – PRESENTATION CROISEE – SECTION D'INVESTISSEMENT – PRESENTATION DETAILLEE	A1.905

FONCTION 5 – Aménagement des territoires et habitat (suite 1)

Article / compte nature (1)	Libellé	52	53	54	55				
		Politique de la ville	Agglomérations et villes moyennes	Espace rural et autres espaces de dév.	Habitat (Logement)				
					551 Parc privé de la collectivité	552 Aide au secteur locatif	553 Aide à l'accession à la propriété	554 Aire d'accueil des gens du voyage	555 Logement social
	DEPENSES	0,00	0,00	0,00	0,00	0,00	0,00	0,00	0,00
	RECETTES	0,00	0,00	0,00	0,00	0,00	0,00	0,00	0,00

(1) Détailler conformément au plan de comptes.

IV – ANNEXES	IV
A – PRESENTATION CROISEE – SECTION D'INVESTISSEMENT – PRESENTATION DETAILLEE	A1.905

FONCTION 5 – Aménagement des territoires et habitat (suite 2)

Article / compte nature (1)	Libellé	56 Actions en faveur du littoral	57 Techno. de l'information et de la comm.	58 Autres actions		59 Sécurité	TOTAL DU CHAPITRE
				581 Réserves Foncières	588 Autres actions d'aménagement		
	DEPENSES	0,00	0,00	0,00	0,00	0,00	0,00
	RECETTES	0,00	0,00	0,00	0,00	0,00	0,00

(1) Détailler conformément au plan de comptes.

IV – ANNEXES	IV
A – PRESENTATION CROISEE – SECTION D'INVESTISSEMENT – PRESENTATION DETAILLEE	A1.906

FONCTION 6 – Action économique

Article / compte nature (1)	Libellé	60 Services communs	61 Interventions économiques transversales	62 Structure d'animation et de dév. éco.	63 Actions sectorielles			
					631 Agriculture, pêche et agro-alimentaire		632 Industrie, commerce et artisanat	633 Développement touristique
					6311 Laboratoire	6312 Autres		
	DEPENSES	0,00	0,00	0,00	0,00	0,00	0,00	0,00
	RECETTES	0,00	0,00	0,00	0,00	0,00	0,00	0,00

(1) Détailler conformément au plan de comptes.

IV – ANNEXES

A – PRESENTATION CROISEE – SECTION D'INVESTISSEMENT – PRESENTATION DETAILLEE

IV
A1.906

FONCTION 6 – Action économique (suite)

Article / compte nature (1)	Libellé	64 Rayonnement, attractivité du territoire	65 Insertion éco. et éco.sociale, solidaire	66 Maintien et dév. des services publics	67 Recherche et innovation	68 Autres actions	TOTAL DU CHAPITRE
	DEPENSES	0,00	0,00	0,00	0,00	0,00	0,00
	RECETTES	0,00	0,00	0,00	0,00	0,00	0,00

(1) Détailler conformément au plan de comptes.

IV – ANNEXES	IV
A – PRESENTATION CROISEE – SECTION D'INVESTISSEMENT – PRESENTATION DETAILLEE	A1.907

FONCTION 7 – Environnement

Article / compte nature (1)	Libellé	70 Services communs	71 Actions transversales	72 Actions déchets et propreté urbaine					
				720 Services communs collecte et propreté	721 Collecte et traitement des déchets			722 Propreté urbaine	
					7211 Actions prévention et sensibilisation	7212 Collecte des déchets	7213 Tri, valorisation, traitement déchets	7221 Actions prévention et sensibilisation	7222 Action propreté urbaine et nettoyement
					DEPENSES	0,00	0,00	0,00	0,00
RECETTES	0,00	0,00	0,00	0,00	0,00	0,00	0,00	0,00	

(1) Détailler conformément au plan de comptes.

IV – ANNEXES	IV
A – PRESENTATION CROISEE – SECTION D'INVESTISSEMENT – PRESENTATION DETAILLEE	A1.907

FONCTION 7 – Environnement (suite 1)

Article / compte nature (1)	Libellé	73 Actions en matière de gestion des eaux					74 Politique de l'air
		731 Politique de l'eau	732 Eau potable	733 Assainissement	734 Eaux pluviales	735 Lutte contre les inondations	
		DEPENSES	0,00	0,00	0,00	0,00	
RECETTES	0,00	0,00	0,00	0,00	0,00	0,00	

(1) Détailler conformément au plan de comptes.

IV – ANNEXES	IV
A – PRESENTATION CROISEE – SECTION D'INVESTISSEMENT – PRESENTATION DETAILLEE	A1.907

FONCTION 7 – Environnement (suite 2)

Article / compte nature (1)	Libellé	75 Politique de l'énergie					76 Préserv. patrim. naturel, risques techno.	77 Environnement infrastructures transports	78 Autres actions	TOTAL DU CHAPITRE
		751 Réseaux de chaleur et de froid	752 Energie photovoltaïque	753 Energie éolienne	754 Energie hydraulique	758 Autres actions				
DEPENSES		0,00	0,00	0,00	0,00	0,00	0,00	0,00	0,00	
RECETTES		0,00	0,00	0,00	0,00	0,00	0,00	0,00	0,00	

(1) Détailler conformément au plan de comptes.



IV – ANNEXES

A – PRESENTATION CROISEE – SECTION D'INVESTISSEMENT – PRESENTATION DETAILLEE

FONCTION 8 – Transports

Article / compte nature (1)	Libellé	80 Services communs	81 Transports scolaires	82 Transports publics de voyageurs						
				820 Services communs	821 Transport sur route	822 Transport ferroviaire	823 Transport fluvial	824 Transport maritime	825 Transport aérien	828 Autres transports
	DEPENSES	0,00	0,00	0,00	0,00	0,00	0,00	0,00	0,00	0,00
	RECETTES	0,00	0,00	0,00	0,00	0,00	0,00	0,00	0,00	0,00

(1) Détailler conformément au plan de comptes.

IV – ANNEXES	IV
A – PRESENTATION CROISEE – SECTION D'INVESTISSEMENT – PRESENTATION DETAILLEE	A1.908

FONCTION 8 – Transports (suite 1)

Article / compte nature (1)	Libellé	83						
		Transports de marchandises						
		830	831	832	833	834	835	838
		Services communs	Fret routier	Fret ferroviaire	Fret fluvial	Fret maritime	Fret aérien	Autres transports
	DEPENSES	0,00	0,00	0,00	0,00	0,00	0,00	0,00
	RECETTES	0,00	0,00	0,00	0,00	0,00	0,00	0,00

(1) Détailler conformément au plan de comptes.

IV – ANNEXES

A – PRESENTATION CROISEE – SECTION D'INVESTISSEMENT – PRESENTATION DETAILLEE

IV

A1.908

FONCTION 8 – Transports (suite 2)

Article / compte nature (1)	Libellé	84 Voirie							
		841 Voirie nationale	842 Voirie régionale	843 Voirie départementale	844 Voirie métropolitaine	845 Voirie communale	846 Viabilité hivernale et aléas climatiques	847 Equipements de voirie	849 Sécurité routière
DEPENSES		0,00	0,00	0,00	0,00	0,00	0,00	0,00	0,00
RECETTES		0,00	0,00	0,00	0,00	0,00	0,00	0,00	0,00

(1) Détailler conformément au plan de comptes.

IV – ANNEXES	IV
A – PRESENTATION CROISEE – SECTION D'INVESTISSEMENT – PRESENTATION DETAILLEE	A1.908

FONCTION 8 – Transports (suite 3)

Article / compte nature (1)	Libellé	85 Infrastructures					86 Liaisons multimodales	87 Circulations douces	89 Sécurité	TOTAL DU CHAPITRE
		851 Gares, autres infrastructures routières	852 Gares et autres infrastructures ferrov.	853 Haltes, autres infrastructures fluviales	854 Ports, autres infrastructures portuaires	855 Aéroports et autres infrastructures				
DEPENSES		0,00	0,00	0,00	0,00	0,00	0,00	0,00	0,00	
RECETTES		0,00	0,00	0,00	0,00	0,00	0,00	0,00	0,00	

(1) Détailler conformément au plan de comptes.

IV – ANNEXES

A – PRESENTATION CROISEE – SECTION DE FONCTIONNEMENT – VUE D'ENSEMBLE

Chapitre nature	Libellé	01 Opérations non ventilables	0 Services généraux (hors 01 et Gestion des fonds européens)	0-5 Gestion des fonds européens	1 Sécurité	2 Enseign., formation prof., apprentissage	3 Cult., vie soc., jeun., sports, loisirs	4 Santé et action sociale (hors APA et RSA / Régularisation de RMI)	4-3 APA
DEPENSES		2 730,79	512 750,86	0,00	0,00	0,00	0,00	999 811,44	0,00
011	Charges à caractère général	91,41	98 177,01	0,00	0,00	0,00	0,00	374 172,56	0,00
012	Charges de personnel et frais assimilés	0,00	242 692,22	0,00	0,00	0,00	0,00	592 174,65	0,00
014	Atténuations de produits	0,00	0,00	0,00	0,00	0,00	0,00	0,00	0,00
65	Autres charges de gestion courante	2 639,38	171 881,63	0,00	0,00	0,00	0,00	31 520,28	0,00
6586	Frais fonctionnement des groupes d'élus	0,00	0,00	0,00	0,00	0,00	0,00	0,00	0,00
66	Charges financières	0,00	0,00	0,00	0,00	0,00	0,00	0,00	0,00
67	Charges spécifiques	0,00	0,00	0,00	0,00	0,00	0,00	1 943,95	0,00
68	Dotations aux provisions, dépréciations	0,00	0,00	0,00	0,00	0,00	0,00	0,00	0,00
RECETTES		7 030,89	1 111 912,89	0,00	0,00	0,00	0,00	449 094,99	0,00
013	Atténuations de charges	0,00	3 723,14	0,00	0,00	0,00	0,00	0,00	0,00
70	Prod. services, domaine, ventes diverses	0,00	15 356,00	0,00	0,00	0,00	0,00	197 526,91	0,00
73	Impôts et taxes	0,00	0,00	0,00	0,00	0,00	0,00	0,00	0,00
731	Fiscalité locale	0,00	0,00	0,00	0,00	0,00	0,00	0,00	0,00
74	Dotations et participations	0,00	1 092 833,75	0,00	0,00	0,00	0,00	249 930,00	0,00
75	Autres produits de gestion courante	3 030,89	0,00	0,00	0,00	0,00	0,00	1 638,08	0,00
76	Produits financiers	0,00	0,00	0,00	0,00	0,00	0,00	0,00	0,00
77	Produits spécifiques	4 000,00	0,00	0,00	0,00	0,00	0,00	0,00	0,00
78	Reprises amort., dépréciations, prov.	0,00	0,00	0,00	0,00	0,00	0,00	0,00	0,00

IV – ANNEXES	IV
A – PRESENTATION CROISEE – SECTION DE FONCTIONNEMENT – VUE D'ENSEMBLE (suite)	A2

Chapitre nature	Libellé	4-4 RSA / Régularisation de RMI	5 Aménagement des territoires et habitat	6 Action économique	7 Environnement	8 Transports	9 Fonction en réserve	TOTAL
DEPENSES		837,27	0,00	0,00	0,00	0,00		1 516 130,36
011	Charges à caractère général	837,27	0,00	0,00	0,00	0,00		473 278,25
012	Charges de personnel et frais assimilés	0,00	0,00	0,00	0,00	0,00		834 866,87
014	Atténuations de produits	0,00	0,00	0,00	0,00	0,00		0,00
65	Autres charges de gestion courante	0,00	0,00	0,00	0,00	0,00		206 041,29
6586	Frais fonctionnement des groupes d'élus	0,00	0,00	0,00	0,00	0,00		0,00
66	Charges financières	0,00	0,00	0,00	0,00	0,00		0,00
67	Charges spécifiques	0,00	0,00	0,00	0,00	0,00		1 943,95
68	Dotations aux provisions, dépréciations	0,00	0,00	0,00	0,00	0,00		0,00
RECETTES		0,00	0,00	0,00	0,00	0,00		1 568 038,77
013	Atténuations de charges	0,00	0,00	0,00	0,00	0,00		3 723,14
70	Prod. services, domaine, ventes diverses	0,00	0,00	0,00	0,00	0,00		212 882,91
73	Impôts et taxes	0,00	0,00	0,00	0,00	0,00		0,00
731	Fiscalité locale	0,00	0,00	0,00	0,00	0,00		0,00
74	Dotations et participations	0,00	0,00	0,00	0,00	0,00		1 342 763,75
75	Autres produits de gestion courante	0,00	0,00	0,00	0,00	0,00		4 668,97
76	Produits financiers	0,00	0,00	0,00	0,00	0,00		0,00
77	Produits spécifiques	0,00	0,00	0,00	0,00	0,00		4 000,00
78	Reprises amort., dépréciations, prov.	0,00	0,00	0,00	0,00	0,00		0,00

IV – ANNEXES	IV
A – PRESENTATION CROISEE – SECTION DE FONCTIONNEMENT – PRESENTATION DETAILLEE	A2.01

01 – OPERATIONS NON VENTILABLES

Article / compte nature (1)	Libellé	01 Opérations non ventilables	
DEPENSES			2 730,79
627	Services bancaires et assimilés		91,41
6541	Créances admises en non-valeur		2 544,95
6542	Créances éteintes		94,43
6761	Différences sur réalisations (positives)		0,00
6811	Dot. amort. immos incorporelles		0,00
RECETTES			7 030,89
756	Libéralités reçues		90,00
75888	Autres		2 940,89
775	Produits des cessions d'immobilisations		4 000,00

(1) Détailler conformément au plan de comptes.



IV – ANNEXES

A – PRESENTATION CROISEE – SECTION DE FONCTIONNEMENT – PRESENTATION DETAILLEE

FONCTION 0 – Services généraux

Article / compte nature (1)	Libellé	02 Administration générale							
		020 Admin. générale de la collectivité	021 Personnel non ventilé	022 Information, communication, publicité	023 Fêtes et cérémonies	024 Aide aux associations	025 Cimetières et pompes funèbres	026 Administration générale de l'Etat	028 Autres moyens généraux
DEPENSES		3 066,71	0,00	0,00	0,00	0,00	0,00	0,00	509 684,15
6042	Achats de prestations de services	0,00	0,00	0,00	0,00	0,00	0,00	0,00	2 943,54
60632	Fournitures de petit équipement	0,00	0,00	0,00	0,00	0,00	0,00	0,00	47,64
611	Contrats de prestations de services	0,00	0,00	0,00	0,00	0,00	0,00	0,00	288,00
6161	Multirisques	3 066,71	0,00	0,00	0,00	0,00	0,00	0,00	0,00
6182	Documentation générale et technique	0,00	0,00	0,00	0,00	0,00	0,00	0,00	155,00
6238	Divers	0,00	0,00	0,00	0,00	0,00	0,00	0,00	117,92
6251	Voyages, déplacements et missions	0,00	0,00	0,00	0,00	0,00	0,00	0,00	87,34
6281	Concours divers (cotisations)	0,00	0,00	0,00	0,00	0,00	0,00	0,00	2 703,50
62871	Remb. frais à la collectivité de rattach	0,00	0,00	0,00	0,00	0,00	0,00	0,00	86 967,36
62876	Remb. frais à un GFP de rattachement	0,00	0,00	0,00	0,00	0,00	0,00	0,00	1 800,00
6331	Versement mobilité	0,00	0,00	0,00	0,00	0,00	0,00	0,00	2 421,91
6332	Cotisations versées au F.N.A.L.	0,00	0,00	0,00	0,00	0,00	0,00	0,00	121,29
6336	Cotisations CNFPT et CDGFPT	0,00	0,00	0,00	0,00	0,00	0,00	0,00	3 491,76
64111	Rémunération principale titulaires	0,00	0,00	0,00	0,00	0,00	0,00	0,00	117 492,39
64112	SFT, indemnité de résidence	0,00	0,00	0,00	0,00	0,00	0,00	0,00	1 210,77
64113	NBI	0,00	0,00	0,00	0,00	0,00	0,00	0,00	4 330,16
64118	Autres indemnités	0,00	0,00	0,00	0,00	0,00	0,00	0,00	31 744,65
6451	Cotisations à l'U.R.S.S.A.F.	0,00	0,00	0,00	0,00	0,00	0,00	0,00	17 477,15
6453	Cotisations aux caisses de retraites	0,00	0,00	0,00	0,00	0,00	0,00	0,00	39 503,02
6455	Cotisations pour assurance du personnel	0,00	0,00	0,00	0,00	0,00	0,00	0,00	15 413,05
6458	Cotis. aux autres organismes sociaux	0,00	0,00	0,00	0,00	0,00	0,00	0,00	468,98
6474	Versement aux autres oeuvres sociales	0,00	0,00	0,00	0,00	0,00	0,00	0,00	3 172,00
6475	Médecine du travail, pharmacie	0,00	0,00	0,00	0,00	0,00	0,00	0,00	906,50
6478	Autres charges sociales diverses	0,00	0,00	0,00	0,00	0,00	0,00	0,00	4 938,59
65748	Subv.fonct.autres personnes droit privé	0,00	0,00	0,00	0,00	0,00	0,00	0,00	171 880,00
65888	Autres	0,00	0,00	0,00	0,00	0,00	0,00	0,00	1,63
RECETTES		0,00	0,00	0,00	0,00	0,00	0,00	0,00	1 111 912,89
6419	Remboursements rémunérations personnel	0,00	0,00	0,00	0,00	0,00	0,00	0,00	1 623,14

CCAS DE GIVORS - CCAS DE GIVORS - CA - 2024

Article / compte nature (1)	Libellé	02 Administration générale							
		020 Admin. générale de la collectivité	021 Personnel non ventilé	022 Information, communication, publicité	023 Fêtes et cérémonies	024 Aide aux associations	025 Cimetières et pompes funèbres	026 Administration générale de l'Etat	028 Autres moyens généraux
6479	Rembours sur autres charges sociales	0,00	0,00	0,00	0,00	0,00	0,00	0,00	2 100,00
70311	Concessions cimetières (produit net)	0,00	0,00	0,00	0,00	0,00	0,00	0,00	11 820,00
7066	Redevances services à caractère social	0,00	0,00	0,00	0,00	0,00	0,00	0,00	3 536,00
74718	Autres participations Etat	0,00	0,00	0,00	0,00	0,00	0,00	0,00	33 500,00
74741	Participation communes membres du GFP	0,00	0,00	0,00	0,00	0,00	0,00	0,00	4 083,75
74748	Participation autres communes	0,00	0,00	0,00	0,00	0,00	0,00	0,00	1 046 250,00
747888	Autres	0,00	0,00	0,00	0,00	0,00	0,00	0,00	9 000,00

(1) Détailler conformément au plan de comptes.

IV – ANNEXES

IV

A – PRESENTATION CROISEE – SECTION DE FONCTIONNEMENT – PRESENTATION DETAILLEE

A2.930

FONCTION 0 – Services généraux (suite 1)

Article / compte nature (1)	Libellé	03 Conseils						
		031 Assemblée délibérante	032 Conseil éco.,social région./Conseil dév.	033 Conseil cult., éduc., env.	034 Conseil éco.,soc.,environ.,culture,éduc.		035 Conseil de territoire	038 Autres instances
					0341 Section éco., sociale et environnem.	0342 Section culture, éducation et sports		
DEPENSES		0,00	0,00	0,00	0,00	0,00	0,00	
6042	Achats de prestations de services	0,00	0,00	0,00	0,00	0,00	0,00	
60632	Fournitures de petit équipement	0,00	0,00	0,00	0,00	0,00	0,00	
611	Contrats de prestations de services	0,00	0,00	0,00	0,00	0,00	0,00	
6161	Multirisques	0,00	0,00	0,00	0,00	0,00	0,00	
6182	Documentation générale et technique	0,00	0,00	0,00	0,00	0,00	0,00	
6238	Divers	0,00	0,00	0,00	0,00	0,00	0,00	
6251	Voyages, déplacements et missions	0,00	0,00	0,00	0,00	0,00	0,00	
6281	Concours divers (cotisations)	0,00	0,00	0,00	0,00	0,00	0,00	
62871	Remb. frais à la collectivité de rattach	0,00	0,00	0,00	0,00	0,00	0,00	
62876	Remb. frais à un GFP de rattachement	0,00	0,00	0,00	0,00	0,00	0,00	
6331	Versement mobilité	0,00	0,00	0,00	0,00	0,00	0,00	
6332	Cotisations versées au F.N.A.L.	0,00	0,00	0,00	0,00	0,00	0,00	
6336	Cotisations CNFPT et CDGFPT	0,00	0,00	0,00	0,00	0,00	0,00	
64111	Rémunération principale titulaires	0,00	0,00	0,00	0,00	0,00	0,00	
64112	SFT, indemnité de résidence	0,00	0,00	0,00	0,00	0,00	0,00	
64113	NBI	0,00	0,00	0,00	0,00	0,00	0,00	
64118	Autres indemnités	0,00	0,00	0,00	0,00	0,00	0,00	
6451	Cotisations à l'U.R.S.S.A.F.	0,00	0,00	0,00	0,00	0,00	0,00	
6453	Cotisations aux caisses de retraites	0,00	0,00	0,00	0,00	0,00	0,00	
6455	Cotisations pour assurance du personnel	0,00	0,00	0,00	0,00	0,00	0,00	
6458	Cotis. aux autres organismes sociaux	0,00	0,00	0,00	0,00	0,00	0,00	
6474	Versement aux autres oeuvres sociales	0,00	0,00	0,00	0,00	0,00	0,00	
6475	Médecine du travail, pharmacie	0,00	0,00	0,00	0,00	0,00	0,00	
6478	Autres charges sociales diverses	0,00	0,00	0,00	0,00	0,00	0,00	
65748	Subv.fonct.autres personnes droit privé	0,00	0,00	0,00	0,00	0,00	0,00	

CCAS DE GIVORS - CCAS DE GIVORS - CA - 2024

Article / compte nature (1)	Libellé	03 Conseils						
		031 Assemblée délibérante	032 Conseil éco.,social région./Conseil dév.	033 Conseil cult., éduc., env.	034 Conseil éco.,soc.,environ.,culture,éduc.		035 Conseil de territoire	038 Autres instances
					0341 Section éco., sociale et environnem.	0342 Section culture, éducation et sports		
65888	Autres	0,00	0,00	0,00	0,00	0,00	0,00	0,00
RECETTES		0,00	0,00	0,00	0,00	0,00	0,00	0,00
6419	Remboursements rémunérations personnel	0,00	0,00	0,00	0,00	0,00	0,00	0,00
6479	Remboursst sur autres charges sociales	0,00	0,00	0,00	0,00	0,00	0,00	0,00
70311	Concessions cimetières (produit net)	0,00	0,00	0,00	0,00	0,00	0,00	0,00
7066	Redevances services à caractère social	0,00	0,00	0,00	0,00	0,00	0,00	0,00
74718	Autres participations Etat	0,00	0,00	0,00	0,00	0,00	0,00	0,00
74741	Participation communes membres du GFP	0,00	0,00	0,00	0,00	0,00	0,00	0,00
74748	Participation autres communes	0,00	0,00	0,00	0,00	0,00	0,00	0,00
747888	Autres	0,00	0,00	0,00	0,00	0,00	0,00	0,00


(1) Détailler conformément au plan de comptes.

IV – ANNEXES	IV
A – PRESENTATION CROISEE – SECTION DE FONCTIONNEMENT – PRESENTATION DETAILLEE	A2.930

FONCTION 0 – Services généraux (suite 2)

Article / compte nature (1)	Libellé	04					TOTAL DU CHAPITRE
		Coop.décent.,act° interrég.,eur.,intern.					
		041	042	043	044	048	
		Action relevant de la subvention globale	Actions interrégionales	Actions européennes	Aide publique au développement	Autres actions	
DEPENSES		0,00	0,00	0,00	0,00	0,00	512 750,86
6042	Achats de prestations de services	0,00	0,00	0,00	0,00	0,00	2 943,54
60632	Fournitures de petit équipement	0,00	0,00	0,00	0,00	0,00	47,64
611	Contrats de prestations de services	0,00	0,00	0,00	0,00	0,00	288,00
6161	Multirisques	0,00	0,00	0,00	0,00	0,00	3 066,71
6182	Documentation générale et technique	0,00	0,00	0,00	0,00	0,00	155,00
6238	Divers	0,00	0,00	0,00	0,00	0,00	117,92
6251	Voyages, déplacements et missions	0,00	0,00	0,00	0,00	0,00	87,34
6281	Concours divers (cotisations)	0,00	0,00	0,00	0,00	0,00	2 703,50
62871	Remb. frais à la collectivité de rattach	0,00	0,00	0,00	0,00	0,00	86 967,36
62876	Remb. frais à un GFP de rattachement	0,00	0,00	0,00	0,00	0,00	1 800,00
6331	Versement mobilité	0,00	0,00	0,00	0,00	0,00	2 421,91
6332	Cotisations versées au F.N.A.L.	0,00	0,00	0,00	0,00	0,00	121,29
6336	Cotisations CNFPT et CDGFPT	0,00	0,00	0,00	0,00	0,00	3 491,76
64111	Rémunération principale titulaires	0,00	0,00	0,00	0,00	0,00	117 492,39
64112	SFT, indemnité de résidence	0,00	0,00	0,00	0,00	0,00	1 210,77
64113	NBI	0,00	0,00	0,00	0,00	0,00	4 330,16
64118	Autres indemnités	0,00	0,00	0,00	0,00	0,00	31 744,65
6451	Cotisations à l'U.R.S.S.A.F.	0,00	0,00	0,00	0,00	0,00	17 477,15
6453	Cotisations aux caisses de retraites	0,00	0,00	0,00	0,00	0,00	39 503,02
6455	Cotisations pour assurance du personnel	0,00	0,00	0,00	0,00	0,00	15 413,05
6458	Cotis. aux autres organismes sociaux	0,00	0,00	0,00	0,00	0,00	468,98
6474	Versement aux autres oeuvres sociales	0,00	0,00	0,00	0,00	0,00	3 172,00
6475	Médecine du travail, pharmacie	0,00	0,00	0,00	0,00	0,00	906,50
6478	Autres charges sociales diverses	0,00	0,00	0,00	0,00	0,00	4 938,59
65748	Subv.fonct.autres personnes droit privé	0,00	0,00	0,00	0,00	0,00	171 880,00
65888	Autres	0,00	0,00	0,00	0,00	0,00	1,63
RECETTES		0,00	0,00	0,00	0,00	0,00	1 111 912,89

Envoyé en préfecture le 02/04/2025
 Reçu en préfecture le 02/04/2025
 Publié le
 ID : 069-266910058-20250401-CA_DEL250401_2-DE



Article / compte nature (1)	Libellé	04 Coop.décent.,act* interrég.,eur.,intern.						TOTAL DU CHAPITRE
		041 Action relevant de la subvention globale	042 Actions interrégionales	043 Actions européennes	044 Aide publique au développement	048 Autres actions		
6419	Remboursements rémunérations personnel	0,00	0,00	0,00	0,00	0,00	1 623,14	
6479	Rembourst sur autres charges sociales	0,00	0,00	0,00	0,00	0,00	2 100,00	
70311	Concessions cimetières (produit net)	0,00	0,00	0,00	0,00	0,00	11 820,00	
7066	Redevances services à caractère social	0,00	0,00	0,00	0,00	0,00	3 536,00	
74718	Autres participations Etat	0,00	0,00	0,00	0,00	0,00	33 500,00	
74741	Participation communes membres du GFP	0,00	0,00	0,00	0,00	0,00	4 083,75	
74748	Participation autres communes	0,00	0,00	0,00	0,00	0,00	1 046 250,00	
747888	Autres	0,00	0,00	0,00	0,00	0,00	9 000,00	

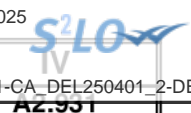
(1) Détailler conformément au plan de comptes.

IV – ANNEXES	IV
A – PRESENTATION CROISEE – SECTION DE FONCTIONNEMENT – PRESENTATION DETAILLEE	A2.930-5

FONCTION 0-5 – Gestion des fonds européens

Article / compte nature (1)	Libellé	051 FSE	052 FEDER	058 Autres		TOTAL DU CHAPITRE
				0580 FEADER	0581 FEAMP	
	DEPENSES	0,00	0,00	0,00	0,00	0,00
	RECETTES	0,00	0,00	0,00	0,00	0,00

(1) Détailler conformément au plan de comptes.



IV – ANNEXES

A – PRESENTATION CROISEE – SECTION DE FONCTIONNEMENT – PRESENTATION DETAILLEE

FONCTION 1 – Sécurité

Article / compte nature (1)	Libellé	10 Services communs	11 Police, sécurité, justice	12 Incendie et secours	13 Hygiène et salubrité publique	18 Autres interv. protect. personnes, biens	TOTAL DU CHAPITRE
	DEPENSES	0,00	0,00	0,00	0,00	0,00	0,00
	RECETTES	0,00	0,00	0,00	0,00	0,00	0,00

(1) Détailler conformément au plan de comptes.

IV – ANNEXES	IV
A – PRESENTATION CROISEE – SECTION DE FONCTIONNEMENT – PRESENTATION DETAILLEE	A2.932

FONCTION 2 – Enseignement, formation professionnelle et apprentissage

Article / compte nature (1)	Libellé	20	21			22			23	24
		Services communs	Enseignement du premier degré			Enseignement du second degré				
		201	211	212	213	221	222	223		
		Services communs	Ecoles maternelles	Ecoles primaires	Classes regroupées	Collèges	Lycées publics	Lycées privés	Enseignement supérieur	Cités scolaires
	DEPENSES	0,00	0,00	0,00	0,00	0,00	0,00	0,00	0,00	0,00
	RECETTES	0,00	0,00	0,00	0,00	0,00	0,00	0,00	0,00	0,00

(1) Détailler les comptes à trois chiffres.

IV – ANNEXES

IV

A – PRESENTATION CROISEE – SECTION DE FONCTIONNEMENT – PRESENTATION DETAILLEE

A2.932

FONCTION 2 – Enseignement, formation professionnelle et apprentissage (suite 1)

Article / compte nature (1)	Libellé	25 Formation professionnelle												258 Autres
		251 Insertion sociale et professionnelle	252 Formation professionnalisante personnes	253 Formation certifiante des personnes	254 Formation des actifs occupés	255 Rémunération des stagiaires	256 CNFPT - Formation des actifs occupés					257 CFNPT et CDG - missions spécifiques		
							2561 Missions statutaires et réglementaires	2562 Développement des compétences	2563 Évolution et transition professionnelle	2564 Organisation des activités pédagogiques	2565 Autres	2571 Concours	2572 Missions administratives	
DEPENSES	0,00	0,00	0,00	0,00	0,00	0,00	0,00	0,00	0,00	0,00	0,00	0,00	0,00	0,00
RECETTES	0,00	0,00	0,00	0,00	0,00	0,00	0,00	0,00	0,00	0,00	0,00	0,00	0,00	0,00

(1) Détailler les comptes à trois chiffres.

IV – ANNEXES

A – PRESENTATION CROISEE – SECTION DE FONCTIONNEMENT – PRESENTATION DETAILLEE

IV

A2.932

FONCTION 2 – Enseignement, formation professionnelle et apprentissage (suite 2)

Article / compte nature (1)	Libellé	26 Apprentissage	27 Formation sanitaire et sociale	28 Autres services périscolaires et annexes					29 Sécurité	TOTAL DU CHAPITRE
				281 Hébergement et restauration scolaires	282 Sport scolaire	283 Médecine scolaire	284 Classes de découverte	288 Autre service annexe de l'enseignement		
	DEPENSES	0,00	0,00	0,00	0,00	0,00	0,00	0,00	0,00	0,00
	RECETTES	0,00	0,00	0,00	0,00	0,00	0,00	0,00	0,00	0,00

(1) Détailler les comptes à trois chiffres.

IV – ANNEXES	IV
A – PRESENTATION CROISEE – SECTION DE FONCTIONNEMENT – PRESENTATION DETAILLEE	A2.933

FONCTION 3 – Culture, vie sociale, jeunesse, sports et loisirs

Article / compte nature (1)	Libellé	30 Services communs	31 Culture							
			311 Activités artist.,actions et manif.cult.	312 Patrimoine	313 Bibliothèques, médiathèques	314 Musées	315 Services d'archives	316 Théâtres et spectacles vivants	317 Cinémas et autres salles de spectacles	318 Archéologie préventive
DEPENSES		0,00	0,00	0,00	0,00	0,00	0,00	0,00	0,00	0,00
RECETTES		0,00	0,00	0,00	0,00	0,00	0,00	0,00	0,00	0,00

(1) Détailler conformément au plan de comptes.

IV – ANNEXES	IV
A – PRESENTATION CROISEE – SECTION DE FONCTIONNEMENT – PRESENTATION DETAILLEE	A2.933

FONCTION 3 – Culture, vie sociale, jeunesse, sports et loisirs (suite 1)

Article / compte nature (1)	Libellé	32 Sports (autres que scolaires)					
		321 Salles de sport, gymnases	322 Stades	323 Piscines	324 Centres de formation sportifs	325 Autres équipements sportifs ou loisirs	326 Manifestations sportives
DEPENSES		0,00	0,00	0,00	0,00	0,00	0,00
RECETTES		0,00	0,00	0,00	0,00	0,00	0,00

(1) Détailler conformément au plan de comptes.

IV – ANNEXES

A – PRESENTATION CROISEE – SECTION DE FONCTIONNEMENT – PRESENTATION DETAILLEE

IV

A2.933

FONCTION 3 – Culture, vie sociale, jeunesse, sports et loisirs (suite 2)

Article / compte nature (1)	Libellé	33 Jeunesse (action socio-éduc.) et loisirs			34 Vie sociale et citoyenne		39 Sécurité	TOTAL DU CHAPITRE
		331 Centres de loisirs	332 Colonies de vacances	338 Autres activités pour les jeunes	341 Egalité entre les femmes et les hommes	348 Autres		
DEPENSES		0,00	0,00	0,00	0,00	0,00	0,00	
RECETTES		0,00	0,00	0,00	0,00	0,00	0,00	

(1) Détailler conformément au plan de comptes.

IV – ANNEXES	IV
A – PRESENTATION CROISEE – SECTION DE FONCTIONNEMENT – PRESENTATION DETAILLEE	A2.934

FONCTION 4 – Santé et action sociale (hors APA et RSA/Régularisation de RMI)

Article / compte nature (1)	Libellé	41 Santé					
		410 Services communs	411 PMI et planification familiale	412 Prévention et éducation pour la santé	413 Sécurité alimentaire	414 Dispensaires et autres éts sanitaires	418 Autres actions
DEPENSES		0,00	0,00	135 196,38	0,00	0,00	0,00
6042	Achats de prestations de services	0,00	0,00	0,00	0,00	0,00	0,00
60623	Alimentation	0,00	0,00	0,00	0,00	0,00	0,00
60631	Fournitures d'entretien	0,00	0,00	0,00	0,00	0,00	0,00
60632	Fournitures de petit équipement	0,00	0,00	0,00	0,00	0,00	0,00
6068	Autres matières et fournitures	0,00	0,00	2 655,00	0,00	0,00	0,00
611	Contrats de prestations de services	0,00	0,00	128 960,38	0,00	0,00	0,00
6132	Locations immobilières	0,00	0,00	1 600,00	0,00	0,00	0,00
61351	Matériel roulant	0,00	0,00	0,00	0,00	0,00	0,00
61358	Autres	0,00	0,00	475,20	0,00	0,00	0,00
614	Charges locatives et de copropriété	0,00	0,00	138,00	0,00	0,00	0,00
6184	Versements à des organismes de formation	0,00	0,00	0,00	0,00	0,00	0,00
6234	Réceptions	0,00	0,00	0,00	0,00	0,00	0,00
6236	Catalogues et imprimés	0,00	0,00	390,00	0,00	0,00	0,00
6245	Transports de personnes extérieures	0,00	0,00	0,00	0,00	0,00	0,00
6251	Voyages, déplacements et missions	0,00	0,00	0,00	0,00	0,00	0,00
6281	Concours divers (cotisations)	0,00	0,00	100,00	0,00	0,00	0,00
6331	Versement mobilité	0,00	0,00	0,00	0,00	0,00	0,00
6332	Cotisations versées au F.N.A.L.	0,00	0,00	0,00	0,00	0,00	0,00
6336	Cotisations CNFPT et CDGFPT	0,00	0,00	0,00	0,00	0,00	0,00
64111	Rémunération principale titulaires	0,00	0,00	0,00	0,00	0,00	0,00
64112	SFT, indemnité de résidence	0,00	0,00	0,00	0,00	0,00	0,00
64113	NBI	0,00	0,00	0,00	0,00	0,00	0,00
64118	Autres indemnités	0,00	0,00	0,00	0,00	0,00	0,00
64131	Rémunérations	0,00	0,00	0,00	0,00	0,00	0,00
64132	SFT, indemnité de résidence	0,00	0,00	0,00	0,00	0,00	0,00
64138	Primes et autres indemnités	0,00	0,00	0,00	0,00	0,00	0,00
6451	Cotisations à l'U.R.S.S.A.F.	0,00	0,00	0,00	0,00	0,00	0,00

Article / compte nature (1)	Libellé	41 Santé					
		410 Services communs	411 PMI et planification familiale	412 Prévention et éducation pour la santé	413 Sécurité alimentaire	414 Dispensaires et autres éts sanitaires	418 Autres actions
6453	Cotisations aux caisses de retraites	0,00	0,00	0,00	0,00	0,00	0,00
6454	Cotisations aux A.S.S.E.D.I.C.	0,00	0,00	0,00	0,00	0,00	0,00
6458	Cotis. aux autres organismes sociaux	0,00	0,00	0,00	0,00	0,00	0,00
65133	Secours d'urgence	0,00	0,00	319,80	0,00	0,00	0,00
65134	Aides	0,00	0,00	0,00	0,00	0,00	0,00
65138	Autres secours	0,00	0,00	0,00	0,00	0,00	0,00
65818	Autres	0,00	0,00	558,00	0,00	0,00	0,00
673	Titres annulés (sur exercices antérieurs	0,00	0,00	0,00	0,00	0,00	0,00
RECETTES		0,00	0,00	46 830,00	0,00	0,00	0,00
7066	Redevances services à caractère social	0,00	0,00	0,00	0,00	0,00	0,00
74718	Autres participations Etat	0,00	0,00	46 830,00	0,00	0,00	0,00
74741	Participation communes membres du GFP	0,00	0,00	0,00	0,00	0,00	0,00
74748	Participation autres communes	0,00	0,00	0,00	0,00	0,00	0,00
74751	Participation GFP de rattachement	0,00	0,00	0,00	0,00	0,00	0,00
747888	Autres	0,00	0,00	0,00	0,00	0,00	0,00
75888	Autres	0,00	0,00	0,00	0,00	0,00	0,00

(1) Détailler conformément au plan de comptes.

IV – ANNEXES	IV
A – PRESENTATION CROISEE – SECTION DE FONCTIONNEMENT – PRESENTATION DETAILLEE	A2.934

FONCTION 4 – Santé et action sociale (hors APA et RSA/Régularisation de RMI) (suite 1)

Article / compte nature (1)	Libellé	42							
		Action sociale							
		420 Services communs	421 Famille et enfance				422 Petite enfance		
			4211 Actions en faveur de la maternité	4212 Aides à la famille	4213 Aides sociales à l'enfance	4214 Adolescence	4221 Crèches et garderies	4222 Multi accueil	4228 Autres actions pour la petite enfance
DEPENSES		0,00	0,00	1 253,83	257 557,79	4 465,50	0,00	0,00	0,00
6042	Achats de prestations de services	0,00	0,00	0,00	0,00	0,00	0,00	0,00	0,00
60623	Alimentation	0,00	0,00	0,00	93,90	0,00	0,00	0,00	0,00
60631	Fournitures d'entretien	0,00	0,00	0,00	0,00	0,00	0,00	0,00	0,00
60632	Fournitures de petit équipement	0,00	0,00	0,00	0,00	0,00	0,00	0,00	0,00
6068	Autres matières et fournitures	0,00	0,00	0,00	499,35	0,00	0,00	0,00	0,00
611	Contrats de prestations de services	0,00	0,00	1 180,00	2 960,00	4 349,50	0,00	0,00	0,00
6132	Locations immobilières	0,00	0,00	0,00	0,00	0,00	0,00	0,00	0,00
61351	Matériel roulant	0,00	0,00	0,00	0,00	0,00	0,00	0,00	0,00
61358	Autres	0,00	0,00	0,00	0,00	0,00	0,00	0,00	0,00
614	Charges locatives et de copropriété	0,00	0,00	0,00	0,00	0,00	0,00	0,00	0,00
6184	Versements à des organismes de formation	0,00	0,00	0,00	468,50	0,00	0,00	0,00	0,00
6234	Réceptions	0,00	0,00	0,00	0,00	0,00	0,00	0,00	0,00
6236	Catalogues et imprimés	0,00	0,00	0,00	0,00	0,00	0,00	0,00	0,00
6245	Transports de personnes extérieures	0,00	0,00	73,83	0,00	0,00	0,00	0,00	0,00
6251	Voyages, déplacements et missions	0,00	0,00	0,00	541,70	0,00	0,00	0,00	0,00
6281	Concours divers (cotisations)	0,00	0,00	0,00	0,00	0,00	0,00	0,00	0,00
6331	Versement mobilité	0,00	0,00	0,00	3 251,74	0,00	0,00	0,00	0,00
6332	Cotisations versées au F.N.A.L.	0,00	0,00	0,00	162,57	0,00	0,00	0,00	0,00
6336	Cotisations CNFPT et CDGFPT	0,00	0,00	0,00	3 544,90	0,00	0,00	0,00	0,00
64111	Rémunération principale titulaires	0,00	0,00	0,00	61 166,00	0,00	0,00	0,00	0,00
64112	SFT, indemnité de résidence	0,00	0,00	0,00	1 888,18	0,00	0,00	0,00	0,00
64113	NBI	0,00	0,00	0,00	2 912,30	0,00	0,00	0,00	0,00
64118	Autres indemnités	0,00	0,00	0,00	10 832,26	0,00	0,00	0,00	0,00
64131	Rémunérations	0,00	0,00	0,00	79 841,05	0,00	0,00	0,00	0,00
64132	SFT, indemnité de résidence	0,00	0,00	0,00	2 800,87	0,00	0,00	0,00	0,00
64138	Primes et autres indemnités	0,00	0,00	0,00	16 517,26	0,00	0,00	0,00	0,00

CCAS DE GIVORS - CCAS DE GIVORS - CA - 2024

Article / compte nature (1)	Libellé	42 Action sociale							
		420 Services communs	421 Famille et enfance				422 Petite enfance		
			4211 Actions en faveur de la maternité	4212 Aides à la famille	4213 Aides sociales à l'enfance	4214 Adolescence	4221 Crèches et garderies	4222 Multi accueil	4228 Autres actions pour la petite enfance
6451	Cotisations à l'U.R.S.S.A.F.	0,00	0,00	0,00	39 577,79	0,00	0,00	0,00	0,00
6453	Cotisations aux caisses de retraites	0,00	0,00	0,00	24 957,85	0,00	0,00	0,00	0,00
6454	Cotisations aux A.S.S.E.D.I.C.	0,00	0,00	0,00	3 966,71	0,00	0,00	0,00	0,00
6458	Cotis. aux autres organismes sociaux	0,00	0,00	0,00	244,87	0,00	0,00	0,00	0,00
65133	Secours d'urgence	0,00	0,00	0,00	0,00	0,00	0,00	0,00	0,00
65134	Aides	0,00	0,00	0,00	1 329,99	116,00	0,00	0,00	0,00
65138	Autres secours	0,00	0,00	0,00	0,00	0,00	0,00	0,00	0,00
65818	Autres	0,00	0,00	0,00	0,00	0,00	0,00	0,00	0,00
673	Titres annulés (sur exercices antérieurs)	0,00	0,00	0,00	0,00	0,00	0,00	0,00	0,00
RECETTES		0,00	0,00	171 750,00	0,00	0,00	0,00	0,00	0,00
7066	Redevances services à caractère social	0,00	0,00	0,00	0,00	0,00	0,00	0,00	0,00
74718	Autres participations Etat	0,00	0,00	100 000,00	0,00	0,00	0,00	0,00	0,00
74741	Participation communes membres du GFP	0,00	0,00	0,00	0,00	0,00	0,00	0,00	0,00
74748	Participation autres communes	0,00	0,00	71 750,00	0,00	0,00	0,00	0,00	0,00
74751	Participation GFP de rattachement	0,00	0,00	0,00	0,00	0,00	0,00	0,00	0,00
747888	Autres	0,00	0,00	0,00	0,00	0,00	0,00	0,00	0,00
75888	Autres	0,00	0,00	0,00	0,00	0,00	0,00	0,00	0,00

(1) Détailler conformément au plan de comptes.

IV – ANNEXES	IV
A – PRESENTATION CROISEE – SECTION DE FONCTIONNEMENT – PRESENTATION DETAILLEE	A2.934

FONCTION 4 – Santé et action sociale (hors APA et RSA/Régularisation de RMI) (suite 2)

Article / compte nature (1)	Libellé	42 Action sociale						TOTAL DU CHAPITRE
		423 Personnes âgées			424 Personnes en difficulté	425 Personnes handicapées	428 Autres interventions sociales	
		4231 Forfait autonomie	4232 Autres actions de prévention	4238 Autres actions pour les personnes âgées				
DEPENSES		0,00	0,00	358 632,50	242 705,44	0,00	0,00	999 811,44
6042	Achats de prestations de services	0,00	0,00	179 705,68	0,00	0,00	0,00	179 705,68
60623	Alimentation	0,00	0,00	26 189,08	0,00	0,00	0,00	26 282,98
60631	Fournitures d'entretien	0,00	0,00	292,75	0,00	0,00	0,00	292,75
60632	Fournitures de petit équipement	0,00	0,00	1 014,72	0,00	0,00	0,00	1 014,72
6068	Autres matières et fournitures	0,00	0,00	1 105,80	0,00	0,00	0,00	4 260,15
611	Contrats de prestations de services	0,00	0,00	4 525,00	2 713,12	0,00	0,00	144 688,00
6132	Locations immobilières	0,00	0,00	0,00	0,00	0,00	0,00	1 600,00
61351	Matériel roulant	0,00	0,00	739,00	0,00	0,00	0,00	739,00
61358	Autres	0,00	0,00	0,00	0,00	0,00	0,00	475,20
614	Charges locatives et de copropriété	0,00	0,00	0,00	0,00	0,00	0,00	138,00
6184	Versements à des organismes de formation	0,00	0,00	0,00	0,00	0,00	0,00	468,50
6234	Réceptions	0,00	0,00	712,00	0,00	0,00	0,00	712,00
6236	Catalogues et imprimés	0,00	0,00	5 160,80	0,00	0,00	0,00	5 550,80
6245	Transports de personnes extérieures	0,00	0,00	6 933,08	0,00	0,00	0,00	7 006,91
6251	Voyages, déplacements et missions	0,00	0,00	0,00	596,17	0,00	0,00	1 137,87
6281	Concours divers (cotisations)	0,00	0,00	0,00	0,00	0,00	0,00	100,00
6331	Versement mobilité	0,00	0,00	1 503,25	2 401,10	0,00	0,00	7 156,09
6332	Cotisations versées au F.N.A.L.	0,00	0,00	75,17	119,97	0,00	0,00	357,71
6336	Cotisations CNFPT et CDGFPT	0,00	0,00	1 638,55	2 616,53	0,00	0,00	7 799,98
64111	Rémunération principale titulaires	0,00	0,00	74 341,23	111 576,83	0,00	0,00	247 084,06
64112	SFT, indemnité de résidence	0,00	0,00	744,19	1 142,14	0,00	0,00	3 774,51
64113	NBI	0,00	0,00	0,00	3 248,88	0,00	0,00	6 161,18
64118	Autres indemnités	0,00	0,00	15 687,93	32 227,26	0,00	0,00	58 747,45
64131	Rémunérations	0,00	0,00	722,71	0,00	0,00	0,00	80 563,76
64132	SFT, indemnité de résidence	0,00	0,00	0,00	0,00	0,00	0,00	2 800,87
64138	Primes et autres indemnités	0,00	0,00	0,00	0,00	0,00	0,00	16 517,26

Article / compte nature (1)	Libellé	42 Action sociale						
		423 Personnes âgées			424 Personnes en difficulté	425 Personnes handicapées	428 Autres interventions sociales	TOTAL DU CHAPITRE
		4231 Forfait autonomie	4232 Autres actions de prévention	4238 Autres actions pour les personnes âgées				
6451	Cotisations à l'U.R.S.S.A.F.	0,00	0,00	10 964,99	17 324,07	0,00	0,00	67 866,85
6453	Cotisations aux caisses de retraites	0,00	0,00	24 305,58	39 099,00	0,00	0,00	88 362,43
6454	Cotisations aux A.S.S.E.D.I.C.	0,00	0,00	29,29	0,00	0,00	0,00	3 996,00
6458	Cotis. aux autres organismes sociaux	0,00	0,00	297,75	443,88	0,00	0,00	986,50
65133	Secours d'urgence	0,00	0,00	0,00	13 495,22	0,00	0,00	13 815,02
65134	Aides	0,00	0,00	0,00	623,27	0,00	0,00	2 069,26
65138	Autres secours	0,00	0,00	0,00	15 078,00	0,00	0,00	15 078,00
65818	Autres	0,00	0,00	0,00	0,00	0,00	0,00	558,00
673	Titres annulés (sur exercices antérieurs)	0,00	0,00	1 943,95	0,00	0,00	0,00	1 943,95
RECETTES		0,00	0,00	217 478,91	13 036,08	0,00	0,00	449 094,99
7066	Redevances services à caractère social	0,00	0,00	197 478,91	48,00	0,00	0,00	197 526,91
74718	Autres participations Etat	0,00	0,00	0,00	4 000,00	0,00	0,00	150 830,00
74741	Participation communes membres du GFP	0,00	0,00	0,00	4 000,00	0,00	0,00	4 000,00
74748	Participation autres communes	0,00	0,00	0,00	0,00	0,00	0,00	71 750,00
74751	Participation GFP de rattachement	0,00	0,00	18 000,00	3 350,00	0,00	0,00	21 350,00
747888	Autres	0,00	0,00	2 000,00	0,00	0,00	0,00	2 000,00
75888	Autres	0,00	0,00	0,00	1 638,08	0,00	0,00	1 638,08

(1) Détailler conformément au plan de comptes.

CCAS DE GIVORS - CCAS DE GIVORS - CA - 2024

IV – ANNEXES	IV
A – PRESENTATION CROISEE – SECTION DE FONCTIONNEMENT – PRESENTATION DETAILLEE	A2.934-3

FONCTION 4-3 – APA

Article / compte nature (1)	Libellé	430 Services communs	431 APA à domicile	432 APA versée aux bénéf. en établissement	433 APA versée à l'établissement	TOTAL DU CHAPITRE
	DEPENSES	0,00	0,00	0,00	0,00	0,00
	RECETTES	0,00	0,00	0,00	0,00	0,00

(1) Détailler conformément au plan de comptes.

IV – ANNEXES	IV
A – PRESENTATION CROISEE – SECTION DE FONCTIONNEMENT – PRESENTATION DETAILLEE	A2.934-4

FONCTION 4-4 – RSA / Régularisation de RMI

Article / compte nature (1)	Libellé	441 Insertion sociale	442 Santé	443 Logement	444 Insertion professionnelle	445 Evaluation des dépenses engagées	446 Dépenses de structure	447 RSA allocations	448 Autres dépenses au titre du RSA	TOTAL DU CHAPITRE
	DEPENSES	0,00	837,27	0,00	0,00	0,00	0,00	0,00	0,00	837,27
6234	Réceptions	0,00	837,27	0,00	0,00	0,00	0,00	0,00	0,00	837,27
	RECETTES	0,00	0,00	0,00	0,00	0,00	0,00	0,00	0,00	0,00

(1) Détailler conformément au plan de comptes.

IV – ANNEXES	IV
A – PRESENTATION CROISEE – SECTION DE FONCTIONNEMENT – PRESENTATION DETAILLEE	A2.935

FONCTION 5 – Aménagement des territoires et habitat

Article / compte nature (1)	Libellé	51 Aménagement et services urbains							
		50 Services communs							
		501 Services communs	510 Services communs	511 Espaces verts urbains	512 Eclairage public	513 Art public	514 Electrification	515 Opérations d'aménagement	518 Autres actions d'aménagement urbain
	DEPENSES	0,00	0,00	0,00	0,00	0,00	0,00	0,00	0,00
	RECETTES	0,00	0,00	0,00	0,00	0,00	0,00	0,00	0,00

(1) Détailler conformément au plan de comptes.

IV – ANNEXES

A – PRESENTATION CROISEE – SECTION DE FONCTIONNEMENT – PRESENTATION DETAILLEE

IV

A2.935

FONCTION 5 – Aménagement des territoires et habitat (suite 1)

Article / compte nature (1)	Libellé	52 Politique de la ville	53 Agglomérations et villes moyennes	54 Espace rural et autres espaces de dév.	55 Habitat (Logement)				
					551 Parc privé de la collectivité	552 Aide au secteur locatif	553 Aide à l'accession à la propriété	554 Aire d'accueil des gens du voyage	555 Logement social
	DEPENSES	0,00	0,00	0,00	0,00	0,00	0,00	0,00	0,00
	RECETTES	0,00	0,00	0,00	0,00	0,00	0,00	0,00	0,00

(1) Détailler conformément au plan de comptes.

IV – ANNEXES	IV
A – PRESENTATION CROISEE – SECTION DE FONCTIONNEMENT – PRESENTATION DETAILLEE	A2.935

FONCTION 5 – Aménagement des territoires et habitat (suite 2)

Article / compte nature (1)	Libellé	56 Actions en faveur du littoral	57 Techno. de l'information et de la comm.	58 Autres actions		59 Sécurité	TOTAL DU CHAPITRE
				581 Réserves Foncières	588 Autres actions d'aménagement		
	DEPENSES	0,00	0,00	0,00	0,00	0,00	0,00
	RECETTES	0,00	0,00	0,00	0,00	0,00	0,00

(1) Détailler conformément au plan de comptes.



IV – ANNEXES

A – PRESENTATION CROISEE – SECTION DE FONCTIONNEMENT – PRESENTATION DETAILLEE

FONCTION 6 – Action économique

Article / compte nature (1)	Libellé	60 Services communs	61 Interventions économiques transversales	62 Structure d'animation et de dév. éco.	63 Actions sectorielles			
					631 Agriculture, pêche et agro-alimentaire		632 Industrie, commerce et artisanat	633 Développement touristique
					6311 Laboratoire	6312 Autres		
	DEPENSES	0,00	0,00	0,00	0,00	0,00	0,00	0,00
	RECETTES	0,00	0,00	0,00	0,00	0,00	0,00	0,00

(1) Détailler conformément au plan de comptes.

IV – ANNEXES	IV
A – PRESENTATION CROISEE – SECTION DE FONCTIONNEMENT – PRESENTATION DETAILLEE	A2.936

FONCTION 6 – Action économique (suite)

Article / compte nature (1)	Libellé	64 Rayonnement, attractivité du territoire	65 Insertion éco. et éco.sociale, solidaire	66 Maintien et dév. des services publics	67 Recherche et innovation	68 Autres actions	TOTAL DU CHAPITRE
	DEPENSES	0,00	0,00	0,00	0,00	0,00	0,00
	RECETTES	0,00	0,00	0,00	0,00	0,00	0,00

(1) Détailler conformément au plan de comptes.

IV – ANNEXES	IV
A – PRESENTATION CROISEE – SECTION DE FONCTIONNEMENT – PRESENTATION DETAILLEE	A2.937

FONCTION 7 – Environnement

Article / compte nature (1)	Libellé	70 Services communs	71 Actions transversales	72 Actions déchets et propreté urbaine						
				720 Services communs collecte et propreté	721 Collecte et traitement des déchets			722 Propreté urbaine		
					7211 Actions prévention et sensibilisation	7212 Collecte des déchets	7213 Tri, valorisation, traitement déchets	7221 Actions prévention et sensibilisation	7222 Action propreté urbaine et nettolement	
	DEPENSES	0,00	0,00	0,00	0,00	0,00	0,00	0,00	0,00	0,00
	RECETTES	0,00	0,00	0,00	0,00	0,00	0,00	0,00	0,00	0,00

(1) Détailler conformément au plan de comptes.

IV – ANNEXES	IV
A – PRESENTATION CROISEE – SECTION DE FONCTIONNEMENT – PRESENTATION DETAILLEE	A2.937

FONCTION 7 – Environnement (suite 1)

Article / compte nature (1)	Libellé	73 Actions en matière de gestion des eaux					74 Politique de l'air
		731 Politique de l'eau	732 Eau potable	733 Assainissement	734 Eaux pluviales	735 Lutte contre les inondations	
	DEPENSES	0,00	0,00	0,00	0,00	0,00	0,00
	RECETTES	0,00	0,00	0,00	0,00	0,00	0,00

(1) Détailler conformément au plan de comptes.

IV – ANNEXES	IV
A – PRESENTATION CROISEE – SECTION DE FONCTIONNEMENT – PRESENTATION DETAILLEE	A2.937

FONCTION 7 – Environnement (suite 2)

Article / compte nature (1)	Libellé	75 Politique de l'énergie					76	77	78	TOTAL DU CHAPITRE
		751 Réseaux de chaleur et de froid	752 Energie photovoltaïque	753 Energie éolienne	754 Energie hydraulique	758 Autres actions	Préserv. patrim. naturel, risques techno.	Environnement infrastructures transports	Autres actions	
DEPENSES		0,00	0,00	0,00	0,00	0,00	0,00	0,00	0,00	
RECETTES		0,00	0,00	0,00	0,00	0,00	0,00	0,00	0,00	

(1) Détailler conformément au plan de comptes.

IV – ANNEXES	IV
A – PRESENTATION CROISEE – SECTION DE FONCTIONNEMENT – PRESENTATION DETAILLEE	A2.938

FONCTION 8 – Transports

Article / compte nature (1)	Libellé	80 Services communs	81 Transports scolaires	82 Transports publics de voyageurs						
				820	821	822	823	824	825	828
				Services communs	Transport sur route	Transport ferroviaire	Transport fluvial	Transport maritime	Transport aérien	Autres transports
	DEPENSES	0,00	0,00	0,00	0,00	0,00	0,00	0,00	0,00	0,00
	RECETTES	0,00	0,00	0,00	0,00	0,00	0,00	0,00	0,00	0,00

(1) Détailler conformément au plan de comptes.

IV – ANNEXES	IV
A – PRESENTATION CROISEE – SECTION DE FONCTIONNEMENT – PRESENTATION DETAILLEE	A2.938

FONCTION 8 – Transports (suite 1)

Article / compte nature (1)	Libellé	83 Transports de marchandises						
		830	831	832	833	834	835	838
		Services communs	Fret routier	Fret ferroviaire	Fret fluvial	Fret maritime	Fret aérien	Autres transports
	DEPENSES	0,00	0,00	0,00	0,00	0,00	0,00	0,00
	RECETTES	0,00	0,00	0,00	0,00	0,00	0,00	0,00

(1) Détailler conformément au plan de comptes.

IV – ANNEXES	IV
A – PRESENTATION CROISEE – SECTION DE FONCTIONNEMENT – PRESENTATION DETAILLEE	A2.938

FONCTION 8 – Transports (suite 2)

Article / compte nature (1)	Libellé	84 Voirie							
		841 Voirie nationale	842 Voirie régionale	843 Voirie départementale	844 Voirie métropolitaine	845 Voirie communale	846 Viabilité hivernale et aléas climatiques	847 Equipements de voirie	849 Sécurité routière
DEPENSES		0,00	0,00	0,00	0,00	0,00	0,00	0,00	0,00
RECETTES		0,00	0,00	0,00	0,00	0,00	0,00	0,00	0,00

(1) Détailler conformément au plan de comptes.

IV – ANNEXES

A – PRESENTATION CROISEE – SECTION DE FONCTIONNEMENT – PRESENTATION DETAILLEE

IV

A2.938

FONCTION 8 – Transports (suite 3)

Article / compte nature (1)	Libellé	85 Infrastructures					86 Liaisons multimodales	87 Circulations douces	89 Sécurité	TOTAL DU CHAPITRE
		851 Gares, autres infrastructures routières	852 Gares et autres infrastructures ferrov.	853 Haltes, autres infrastructures fluviales	854 Ports, autres infrastructures portuaires	855 Aéroports et autres infrastructures				
DEPENSES		0,00	0,00	0,00	0,00	0,00	0,00	0,00	0,00	
RECETTES		0,00	0,00	0,00	0,00	0,00	0,00	0,00	0,00	

(1) Détailler conformément au plan de comptes.

IV – ANNEXES	IV
B – ANNEXES PATRIMONIALES – METHODES UTILISEES POUR LES AMORTISSEMENTS	B2

METHODES UTILISEES POUR LES AMORTISSEMENTS

Procédure d'amortissement (linéaire, dégressif, variable)	CHOIX DE L'ASSEMBLEE	Délégation du
	Biens de faible valeur - Seuil unitaire en deçà duquel les immobilisations de peu de valeur s'amortissent sur un an : 610.00 €	1996-12-11
	Catégories de biens amortis	Durée (en années)
L	Logiciels	5
L	Voitures-Camions et véhicules industriels	10
L	Mobilier	10
L	Matériel de bureau électrique ou électronique	5
L	Matériel informatique	5
L	Matériels classiques	10
L	Coffre-fort	30
L	Installations électriques et téléphoniques	15
L	Appareils de laboratoire	10
L	Equipements de cuisine	12
L	Subvention d'investissement amorties à hauteur des durées des biens financés	0

IV – ANNEXES

B – ANNEXES PATRIMONIALES – LISTE DES CONCOURS ATTRIBUES A DES TIERS

LISTE DES CONCOURS ATTRIBUES A DES TIERS EN NATURE OU EN SUBVENTIONS

Nom des bénéficiaires	Montant du fonds de concours ou de la subvention (numéraire)	Prestations en nature
TOTAL GENERAL	221 880,00	
Personnes de droit privé	221 880,00	
Associations	171 880,00	
AMICALE DON DU SANG	300,00	MISE A DISPOSITION DES LOCAUX
ASSOCIATION CULTURELLE TURQUE	1 500,00	
ASSOCIATION NATIONALE DE PREVENTION ALCOOL ADDICTOLOGIE ANPAA 69	35 280,00	
BELLE SIRUS	1 500,00	MISE A DISPOSITION DES LOCAUX
DANAECARE	90 000,00	
FNATH - ACCIDENTES DE LA VIE	600,00	MISE A DISPOSITION DES LOCAUX
HESTIA	25 000,00	
LA MAIN SUR LE COEUR	2 000,00	
LE MAS INFO VICTIMES	8 000,00	
LES RESTAURANTS DU COEUR	5 000,00	MISE A DISPOSITION DES LOCAUX
SECOURS CATHOLIQUE	1 000,00	
SECOURS POPULAIRE FRANCAIS FEDERATION DU RHONE	1 500,00	
VIE LIBRE GIVORS	200,00	MISE A DISPOSITION DES LOCAUX
Entreprises	0,00	
Personnes physiques	0,00	
Autres	50 000,00	
SAGIM	50 000,00	
Personnes de droit public	0,00	
Etat	0,00	
Régions	0,00	
Départements	0,00	
Communes	0,00	
Etablissements publics (EPCI, EPA, EPIC,...)	0,00	
Autres	0,00	

IV – ANNEXES	IV
B – ANNEXES PATRIMONIALES – ETAT DU PERSONNEL AU 31/12/N	B9

B9 - ETAT DU PERSONNEL AU 31/12/N

GRADES OU EMPLOIS (1)	CATEGORIES (2)	EMPLOIS BUDGETAIRES (3)			EFFECTIFS POURVUS SUR EMPLOIS BUDGETAIRES EN ETPT (4)		
		EMPLOIS PERMANENTS À TEMPS COMPLET	EMPLOIS PERMANENTS À TEMPS NON COMPLET	TOTAL	AGENTS TITULAIRES	AGENTS NON TITULAIRES	TOTAL
EMPLOIS FONCTIONNELS (a)		0,00	0,00	0,00	0,00	0,00	0,00
Directeur général des services		0,00	0,00	0,00	0,00	0,00	0,00
Directeur général adjoint des services		0,00	0,00	0,00	0,00	0,00	0,00
Directeur général des services techniques		0,00	0,00	0,00	0,00	0,00	0,00
Directeur départemental - SDIS		0,00	0,00	0,00	0,00	0,00	0,00
Directeur départemental adjoint - SDIS		0,00	0,00	0,00	0,00	0,00	0,00
Emplois créés au titre de l'article L. 313-1 du CGFP		0,00	0,00	0,00	0,00	0,00	0,00
FILIERE ADMINISTRATIVE (b)		8,00	0,00	8,00	7,00	0,00	7,00
Adjoint administratif pal 1 cl	C	2,00	0,00	2,00	2,00	0,00	2,00
Adjoint administratif pal 2 cl	C	1,00	0,00	1,00	1,00	0,00	1,00
Adjoint administratif terr.	C	1,00	0,00	1,00	1,00	0,00	1,00
Attaché	A	4,00	0,00	4,00	3,00	0,00	3,00
FILIERE TECHNIQUE (c)		3,00	0,00	3,00	2,00	1,00	3,00
Adjoint technique pal 1 cl	C	2,00	0,00	2,00	2,00	0,00	2,00
Adjoint technique territorial	C	1,00	0,00	1,00	0,00	1,00	1,00
FILIERE SOCIALE (d)		5,00	0,00	5,00	3,00	1,00	4,00
Assistant socio-éducatif	A	5,00	0,00	5,00	3,00	1,00	4,00
FILIERE MEDICO-SOCIALE (e)		0,00	0,00	0,00	0,00	0,00	0,00
FILIERE MEDICO-TECHNIQUE (f)		0,00	0,00	0,00	0,00	0,00	0,00
FILIERE SPORTIVE (g)		0,00	0,00	0,00	0,00	0,00	0,00
FILIERE CULTURELLE (h)		0,00	0,00	0,00	0,00	0,00	0,00
FILIERE ANIMATION (i)		2,00	0,00	2,00	1,80	0,00	1,80
Adjoint d'animation pal 1 cl	C	1,00	0,00	1,00	1,00	0,00	1,00
Animateur principal de 1ère cl	B	1,00	0,00	1,00	0,80	0,00	0,80
FILIERE POLICE (j)		0,00	0,00	0,00	0,00	0,00	0,00
FILIERE SAPEURS-POMPIERS (k)		0,00	0,00	0,00	0,00	0,00	0,00
EMPLOIS NON CITES (l) (5)		0,00	0,00	0,00	0,00	0,00	0,00

CCAS DE GIVORS - CCAS DE GIVORS - CA - 2024

GRADES OU EMPLOIS (1)	CATEGORIES (2)	EMPLOIS BUDGETAIRES (3)			EFFECTIFS POURVUS SUR EMPLOIS BUDGETAIRES EN ETPT (4)		
		EMPLOIS PERMANENTS À TEMPS COMPLET	EMPLOIS PERMANENTS À TEMPS NON COMPLET	TOTAL	AGENTS TITULAIRES	AGENTS NON TITULAIRES	TOTAL
TOTAL GENERAL (b + c + d + e + f + g + h + i + j + k + l)		18,00	0,00	18,00	13,80	2,00	15,80

(1) Les grades ou emplois sont désignés conformément à la circulaire n° NOR : INTB9500102C du 23 mars 1995. Les emplois fonctionnels sont également comptabilisés dans leur filière d'origine.

(2) Catégories : A, B ou C.

(3) Emplois budgétaires créés par l'assemblée délibérante. Les emplois permanents à temps complet sont comptabilisés pour une unité, les emplois à temps non complet sont comptabilisés à hauteur de la quotité de travail prévue par la délibération créant l'emploi.

(4) Équivalent temps plein annuel travaillé (ETPT). Le décompte est proportionnel à l'activité des agents, mesurée par leur quotité de temps de travail et par leur période d'activité sur l'année :

ETPT = Effectifs physiques * quotité de temps de travail * période d'activité dans l'année

Exemple : un agent à temps plein (quotité de travail = 100 %) présent toute l'année correspond à 1 ETPT ; un agent à temps partiel, à 80 % (quotité de travail = 80 %) présent toute l'année correspond à 0,8 ETPT ; un agent à temps partiel, à 80 % (quotité de travail = 80 %)

présent la moitié de l'année (ex : CDD de 6 mois, recrutement à mi-année) correspond à 0,4 ETPT (0,8 * 6 / 12).

(5) Emplois dont les missions ne correspondent pas à un cadre d'emploi existant.

IV – ANNEXES	IV
B – ANNEXES PATRIMONIALES – ETAT DU PERSONNEL AU 31/12/N	B9

B9 - ETAT DU PERSONNEL AU 31/12/N (suite)

AGENTS NON TITULAIRES EN FONCTION AU 31/12/N	CATEGORIES (1)	SECTEUR (2)	REMUNERATION (3)		CONTRAT	
			Indice (8)	Euros	Fondement du contrat (4)	Nature du contrat (5)
Agents occupant un emploi permanent (6)				0,00		
Adjoint technique territorial	C	TECH	367	0,00	332-14	CDD
Assistant socio-éducatif	A	S	528	0,00	332-14	CDD
Agents occupant un emploi non permanent (7)				0,00		
Adjoint technique territorial	C	TECH	367	0,00	332-13	CDD
Assistant socio-éducatif	A	S	478	0,00	332-23-1°	CDD
TOTAL GENERAL				0,00		

(1) CATEGORIES: A, B et C.

(2) SECTEUR ADM : Administratif.
 TECH : Technique.
 URB : Urbanisme (dont aménagement urbain).
 S : Social.
 MS : Médico-social.
 MT : Médico-technique.
 SP : Sportif.
 CULT : Culturel
 ANIM : Animation.
 POL : Police.
 POMP : Sapeurs-pompiers.
 X : Emplois non cités.

(3) REMUNERATION : Référence à un indice brut (indiquer le niveau de l'indice brut) de la fonction publique ou en euros annuels bruts (indiquer l'ensemble des éléments de la rémunération brute annuelle).

(4) CONTRAT : Motif du contrat (code général de la fonction publique - CGFP) :
 332-23-1° : Accroissement temporaire d'activité pour une durée maximale de douze mois.
 332-23-2° : Accroissement saisonnier d'activité pour une durée maximale de six mois.
 332-24 : Contrat de projet pour une durée minimale d'un an et une durée maximale fixée par les parties dans la limite de six ans
 332-13 : Remplacement d'un fonctionnaire autorisé à servir à temps partiel ou indisponible.
 332-14 : Vacances temporaire d'un emploi.
 332-8-1° : Absence de cadre d'emplois de fonctionnaires susceptibles d'assurer les fonctions correspondantes.
 332-8-2° : Justifié par les besoins des services ou la nature des fonctions, sous réserve qu'aucun fonctionnaire territorial n'a pu être recruté dans les conditions prévues par le CGFP.
 332-8-3° : Communes de moins de 1 000 habitants et groupements de communes regroupant moins de 15 000 habitants.
 332-8-4° : Communes nouvelles issues de fusion de communes de moins de 1 000 habitants, pendant trois ans suivant la création, et le cas échéant, jusqu'au premier renouvellement du conseil municipal.
 332-8-5° : Autres collectivités territoriales ou établissements mentionnés à l'article L. 4, pour les emplois dont la quotité de temps de travail est inférieure à 50 %.
 332-8-6° : Emplois des communes (- 2 000 hab.) et des groupements de communes (- 10 000 hab.) dont la création ou suppression dépend de la décision d'une autorité.
 327-5 : Contractuel territorial sur emploi permanent - peut être nommé en qualité de fonctionnaire stagiaire par l'autorité territoriale.
 332-10 : Contrat à durée indéterminée en application de l'article L. 332-8 avec un agent contractuel territorial qui justifie d'une durée de services publics de six ans au moins.
 332-11 : Contrat à durée indéterminée lorsque l'agent contractuel territorial concerné remplit avant l'échéance de son contrat les conditions d'ancienneté mentionnées à l'article L. 332-10.
 326_352 : Modalités particulières : recrutement sans concours, parcours d'accès à la fonction publique, personnes en situation de handicap (CGFP art. L326 et L.352).
 343-1_343-3 : Emplois supérieurs de la fonction publique territoriale (emplois fonctionnels de direction).
 333-1_333-10 : Collaborateurs de cabinet.
 333-12 : Collaborateurs de groupes d'élus.
 A : Autres.

(5) Indiquer si l'agent contractuel est titulaire d'un contrat à durée déterminée (CDD) ou d'un contrat à durée indéterminée (CDI). Les contrats particuliers devront être labellisés « A / autres » et feront l'objet d'une précision (ex : « contrats aidés »).

(6) Occupent un emploi permanent de la fonction publique territoriale, les agents non titulaires recrutés sur le fondement des articles 332-8, 332-13, 332-14, 326, 352 du CGFP, ainsi que les agents qui sont titulaires d'un contrat à durée indéterminée pris sur le fondement des articles 327-5, 332-10 et 332-11 du CGFP.

(7) Occupent un emploi non permanent de la fonction publique territoriale, les agents non titulaires recrutés sur le fondement des articles 332-23, 332-24, 333-1 à 333-10 et 333-12.

(8) Si un contrat fixe comme référence de rémunération un traitement hors échelle, il convient de mentionner le chevron conformément à l'article 6 décret 85-1148 du 20 octobre 1985.

IV – ANNEXES	IV
ANNEXES PATRIMONIALES	
LISTE DES ORGANISMES DANS LESQUELS LA COLLECTIVITE A PRIS UN ENGAGEMENT FINANCIER	B10

LISTE DES ORGANISMES DANS LESQUELS LA COLLECTIVITE A PRIS UN ENGAGEMENT FINANCIER

Les documents financiers et comptables de ces organismes sont mis à la disposition du public à (1).
 Toute personne a le droit de demander communication à ses frais.

Nature de l'engagement (2)	Nom de l'organisme	Raison sociale de l'organisme	Nature juridique de l'organisme	Montant de l'engagement
Délégation de service public (3) (4)				
Détention d'une part du capital				
Garantie ou cautionnement d'un emprunt				
Subventions supérieures à 75 000 € ou représentant plus de 50 % du produit figurant au compte de résultat de l'organisme				
-	DANAECARE		ASSOCIATION	90 000,00
Autres				

(1) Hôtel de la collectivité et autres lieux publics désignés par la collectivité.

(2) Indiquer la date de la décision (délibérations, contrats ou décisions de l'exécutif).

(3) Préciser la nature de la délégation (concession, affermage, régie intéressée...).

(4) Les délégations pour lesquels un engagement hors bilan est constaté font l'objet d'une reprise dans l'état relatif aux autres engagements donnés.

IV – ANNEXES	IV
B – ANNEXES PATRIMONIALES – VARIATION DU PATRIMOINE – ENTREES	B12.1

ETAT DES ENTREES D'IMMOBILISATIONS (1)

Modalités et date d'acquisition	Désignation du bien	N° d'inventaire	Valeur d'acquisition (coût historique)	Cumul des amortissements au 31/12/N	Durée d'amortissement en années (2)
TOTAL GENERAL			83 156,94	0,00	
Acquisitions à titre onéreux			83 156,94	0,00	
20/02/2024	ORDINATEUR ET ACCESSOIRES - SANTE - CCAS	2024-00001	8 041,82	0,00	5
20/02/2024	COFINANCEMENT AMENAGEMENT TIERS LIEU SANTE - CCAS	2024-00004	50 000,00	0,00	0
20/02/2024	FAUTEUILS DE TRAVAIL - CCAS	2024-00005	1 612,52	0,00	10
05/03/2024	MOBILIER TIERS-LIEU DE SANTE - CCAS	2024-00006	4 853,52	0,00	10
05/03/2024	PACK IMPRIMANTE - TIERS LIEU SANTE - CCAS	2024-00007	3 469,50	0,00	5
05/03/2024	ENSEMBLE ORDINATEUR ET ACCESSOIRES - TIERS LIEU SA	2024-00008	2 412,64	0,00	5
19/03/2024	MOBILIER POUR TIERS LIEU SANTE - CCAS	2024-00009	2 909,72	0,00	10
24/06/2024	CUISINE CREATIVE AU TIERS LIEU SANTE - CCAS	2024-00010	549,20	0,00	0
11/07/2024	CREATION SITE INTERNET TIERS-LIEU DE SANTE - CCAS	2024-00011	4 000,00	0,00	5
30/07/2024	DESTRUCTEUR DE PAPIER SERVICE SENIOR - CCAS	2024-00012	294,22	0,00	10
30/07/2024	INSTALLATION PORTES PLACARD CUISINE CREATIVE - SAN	2024-00013	654,40	0,00	15
16/10/2024	DEFIBRILATEURS TIERS LIEU SANTE - CCAS	2024-00014	944,60	0,00	10
26/11/2024	MATERIEL CUISINE CREATIVE TIERS LIEU SANTE - SANTE	2024-00015	1 797,99	0,00	10
26/11/2024	MACHINE A LAVER POUR FOYER - CCAS	2024-00016	531,98	0,00	10
28/11/2024	MOBILIER POUR AMENAGEMENT SALLES ACTIVITES - SANTE	2024-00017	1 084,83	0,00	10
Acquisitions à titre gratuit			0,00	0,00	
Mise à disposition			0,00	0,00	
Affectation			0,00	0,00	
Mises en concession ou affermage			0,00	0,00	
Divers			0,00	0,00	

(1) Selon les dispositions du code général des collectivités locales applicables à la collectivité.

(2) Si le bien acquis est amortissable, indiquer la durée d'amortissement.



IV – ANNEXES

B – ANNEXES PATRIMONIALES – VARIATION DU PATRIMOINE – SORTIES

ETAT DES SORTIES DES BIENS D'IMMOBILISATIONS (1)

Modalités et date de sortie (2)	Désignation du bien	Date d'entrée	Valeur d'acquisition (coût historique)	Durée amortissement en années	Cumul amortissements antérieurs à l'exercice	VNC le jour de la cession	Prix de cession	Plus ou moins values (3)	VNC au 31/12 de l'exercice pour les cessions partielles (4)
TOTAL GENERAL							4 000,00	4 000,00	
Cessions à titre onéreux							0,00	0,00	
Cessions à titre gratuit							0,00	0,00	
Mise à disposition							0,00	0,00	
Affectation							0,00	0,00	
Mises en concession ou affermage							0,00	0,00	
Mise à la réforme							0,00	0,00	
Divers							4 000,00	4 000,00	
20/11/2024	VEHICULE CITROEN BERLINGOT IMMATRICULE 205-BHC-69	04/12/2008	13 847,00	10	13 847,00	0,00	4 000,00	4 000,00	0,00

(1) Selon les dispositions du code général des collectivités locales applicables à la collectivité.

(2) Afficher une ligne par cession, qu'elle soit totale ou partielle.

(3) Plus ou moins value = prix de cession - VNC (valeur nette comptable) le jour de la cession.

(4) La VNC au 31/12 est différente de 0 s'il s'agit de cessions partielles.

IV – ANNEXES	IV
B – ANNEXES PATRIMONIALES – ETAT DES OPERATIONS LIEES AUX CESSIONS	B13

Pour mémoire		Crédits ouverts (BP + DM)
Chapitre 024	Produits des cessions d'immobilisations	0,00

Produit des cessions		Réalizations
Compte 775	Produits des cessions d'immobilisations	4 000,00
Compte 675	Valeurs comptables des immobilisations cédées	0,00

IV – ANNEXES	IV
ANNEXES BUDGETAIRES	
EQUILIBRE BUDGETAIRE	C1.1

DISPONIBILITE DE RESSOURCES PROPRES PROVENANT DES EXERCICES ANTERIEURS**Solde de la section d'investissement de l'exercice N-1**

	Ressources propres issues de l'exercice N-1
Solde d'exécution 001 (A) montant négatif si déficit (D001) montant positif si excédent (R001)	142 531,94
Solde des RAR (B) montant négatif si déficit montant positif si excédent	0,00
Solde de la section investissement de l'exercice N-1 (Solde I = A + B) Solde positif : excédent de financement Solde négatif : besoin de financement	142 531,94

Disponibilité des ressources propres provenant des exercices antérieurs après financement de la section investissement de l'exercice N-1

	Ressources propres issues de l'exercice N-1
Affectation au 1068 (C)	0,00
Solde de la section investissement de l'exercice N-1 (Solde I) Solde positif : excédent de financement Solde négatif : besoin de financement	142 531,94
Disponibilité de ressources propres des exercices antérieurs (Solde II = C + Solde I) Solde positif : ressources disponibles pour la couverture de l'annuité Solde négatif : absence de ressources propres provenant des exercices antérieurs pour la couverture de l'annuité	142 531,94

COUVERTURE DE L'ANNUITE DE LA DETTE PAR LES RESSOURCES PROPRES - PETIT EQUILIBRE

	Crédits ouverts/reportés (2)	Réalizations (3)	Restes à réaliser au 31/12/N (4)	Total
		(a)	(b)	(c = a + b)
Dépenses de l'exercice à couvrir par des ressources propres (D)(1)	0,00	0,00	693,62	693,62
Ressources propres externes et internes de l'exercice (E)(1)	6 000,00	5 721,00	0,00	5 721,00
Solde des opérations de l'exercice (Solde III = E - D)	6 000,00	5 721,00	-693,62	5 027,38
Solde d'exécution 001 (A) montant négatif si déficit (D001) montant positif si excédent (R001)	142 531,94			142 531,94
Affectation au 1068 (C)	0,00	0,00		0,00
Solde des opérations liées à l'exercice N-1 (Solde IV = A + C)	142 531,94			142 531,94
Couverture de l'annuité de la dette (Solde V = Solde III + Solde IV) Solde positif : annuité de la dette couverte Solde négatif : annuité de la dette non couverte				147 559,32

(1) BP+BS+DM + RAR N-1. Le détail est présenté aux états suivants : "Equilibre budgétaire - Dépenses" et "Equilibre budgétaire - Recette"

(2) Cumul des crédits de l'exercice votés ou reportés

(3) Mandats et titres émis

(4) Il s'agit des restes à réaliser établis conformément à la comptabilité d'engagement annuelle

IV – ANNEXES	IV
C – ANNEXES BUDGETAIRES – EQUILIBRE BUDGETAIRE – DEPENSES	C1.2

DEPENSES A COUVRIR PAR DES RESSOURCES PROPRES

Art. (1)	Libellé (1)	Crédits de l'exercice (BP + BS + DM + RAR N-1)	Réalizations
DEPENSES TOTALES A COUVRIR PAR DES RESSOURCES PROPRES = A + B		0,00	0,00
16 Emprunts et dettes assimilées (A)		0,00	0,00
1631	Emprunts obligataires	0,00	0,00
1641	Emprunts en euros	0,00	0,00
1643	Emprunts en devises	0,00	0,00
16441	Opérations afférentes à l'emprunt	0,00	0,00
1671	Avances consolidées du Trésor	0,00	0,00
1672	Emprunts sur comptes spéciaux du Trésor	0,00	0,00
1678	Autres emprunts et dettes	0,00	0,00
1681	Autres emprunts	0,00	0,00
1682	Bons à moyen terme négociables	0,00	0,00
1687	Autres dettes	0,00	0,00
Dépenses et transferts à déduire des ressources propres (B)		0,00	0,00
10...	<i>Reprise de dotations, fonds divers et réserves</i>		
10...	Reversement de dotations, fonds divers et réserves		
139	<i>Subv. invest. transférées cpte résultat</i>	0,00	0,00

(1) Détailler les chapitres budgétaires par article conformément au plan de comptes.



IV – ANNEXES	IV
C – ANNEXES BUDGETAIRES – EQUILIBRE BUDGETAIRE – RECETTES	C1.3

RESSOURCES PROPRES

Art. (1)	Libellé (1)	Crédits de l'exercice (BP + BS + DM + RAR N-1)	Réalizations
RECETTES (RESSOURCES PROPRES) = a + b		6 000,00	III 5 721,00
Ressources propres externes de l'année (a)		0,00	0,00
10222	FCTVA	0,00	0,00
10226	Taxe d'aménagement (2)	0,00	0,00
10227	Versement pour sous densité	0,00	0,00
10228	Autres fonds d'investissement	0,00	0,00
13146	Attributions compensation investissement	0,00	0,00
13156	Attributions compensation investissement	0,00	0,00
13246	Attributions compensation investissement	0,00	0,00
13256	Attributions compensation investissement	0,00	0,00
138	Autres subventions invest. non transf.	0,00	0,00
26...	Participations et créances rattachées		
27...	Autres immobilisations financières		
Ressources propres internes de l'année (b) (3)		6 000,00	5 721,00
15...	Provisions pour risques et charges		
169	Primes de remboursement des obligations	0,00	0,00
26...	Participations et créances rattachées		
27...	Autres immobilisations financières		
28...	Amortissement des immobilisations		
281828	Autres matériels de transport	4 068,00	4 068,00
281848	Autres matériels de bureau et mobiliers	1 791,00	1 512,00
28188	Autres immo. corporelles	141,00	141,00
29...	Dépréciations des immobilisations		
31...	Matières premières (et fournitures) (4)		
33...	En-cours de production de biens (4)		
35...	Stocks de produits (4)		
39...	Dépréciation des stocks et en-cours		
481...	Charges à rép. sur plusieurs exercices		
49...	Dépréciation des comptes de tiers		

Envoyé en préfecture le 02/04/2025

Reçu en préfecture le 02/04/2025

Publié le



ID : 069-266910058-20250401-CA_DEL250401_2-DE

CCAS DE GIVORS - CCAS DE GIVORS - CA - 2024

Art. (1)	Libellé (1)	Crédits de l'exercice (BP + BS + DM + RAR N-1)	Réalisations
59...	<i>Dépréciation des comptes financiers</i>		
024	Produits des cessions d'immobilisations	0,00	0,00
021	<i>Virement de la section de fonctionnement</i>	0,00	0,00

(1) Les comptes 15, 169, 26, 27, 28, 29, 39, 481, 49 et 59 sont à détailler conformément au plan de comptes.

(2) Le compte 10226 peut être utilisé uniquement par les communes et les établissements publics à fiscalité propre.

(3) Les comptes 15, 29, 39, 49 et 59 sont présentés uniquement si la collectivité applique le régime des provisions budgétaires.

(4) Les comptes 31, 33 et 35 ne peuvent être utilisés que pour les budgets utilisant la comptabilité de stock. Par conséquent, seuls les budgets retraçant les dépenses et les recettes d'un lotissement ou d'une ZAC peuvent utiliser les comptes susmentionnés.



IV – ÉTATS ANNEXÉS

IMPACT DU BUDGET POUR LA TRANSITION ECOLOGIQUE – REPARTITION PAR NATURE

Présentation agrégée par nature

Type de dépense (2)		Total des dépenses (mandatées) (3)	Favorables	Mixtes	Défavorables	Neutres	Non cotées
A105	Subventions d'investissement versées	0,00	0,00	0,00	0,00	0,00	0,00
A110	Autres immobilisations incorporelles	0,00	0,00	0,00	0,00	0,00	0,00
A115	Immobilisations incorporelles en cours	0,00	0,00	0,00	0,00	0,00	0,00
A120	Terrains	0,00	0,00	0,00	0,00	0,00	0,00
A125	Constructions	654,40	0,00	0,00	0,00	654,40	0,00
A130	Réseaux et installations de voirie	0,00	0,00	0,00	0,00	0,00	0,00
A135	Réseaux divers	0,00	0,00	0,00	0,00	0,00	0,00
A140	Installations techniques, agencements et matériel	0,00	0,00	0,00	0,00	0,00	0,00
A145	Immobilisations mises en concessions ou affermées	0,00	0,00	0,00	0,00	0,00	0,00
A150	Autres immobilisations corporelles	0,00	0,00	0,00	0,00	0,00	0,00
A155	Immobilisations corporelles en cours	0,00	0,00	0,00	0,00	0,00	0,00
A165	Immobilisations financières	0,00	0,00	0,00	0,00	0,00	0,00
A225	Opérations pour le compte de tiers	0,00	0,00	0,00	0,00	0,00	0,00
TOTAL		654,40	0,00	0,00	0,00	654,40	0,00

AXE 1 : LUTTE CONTRE LE CHANGEMENT CLIMATIQUE (1)

Type de dépense (2)		Total des dépenses (mandatées) (3)	Favorables	Défavorables	Neutres	Non cotées
A105	Subventions d'investissement versées	0,00	0,00	0,00	0,00	0,00
A110	Autres immobilisations incorporelles	0,00	0,00	0,00	0,00	0,00
A115	Immobilisations incorporelles en cours	0,00	0,00	0,00	0,00	0,00
A120	Terrains	0,00	0,00	0,00	0,00	0,00
A125	Constructions	654,40	0,00	0,00	654,40	0,00
A130	Réseaux et installations de voirie	0,00	0,00	0,00	0,00	0,00
A135	Réseaux divers	0,00	0,00	0,00	0,00	0,00
A140	Installations techniques, agencements et matériel	0,00	0,00	0,00	0,00	0,00
A145	Immobilisations mises en concessions ou affermées	0,00	0,00	0,00	0,00	0,00
A150	Autres immobilisations corporelles	0,00	0,00	0,00	0,00	0,00
A155	Immobilisations corporelles en cours	0,00	0,00	0,00	0,00	0,00
A165	Immobilisations financières	0,00	0,00	0,00	0,00	0,00
A225	Opérations pour le compte de tiers	0,00	0,00	0,00	0,00	0,00
TOTAL		654,40	0,00	0,00	654,40	0,00

AXE 2 : ADAPTATION AU CHANGEMENT CLIMATIQUE ET PREVENTIUN DES RISQUES NATURELS (1)

Type de dépense (2)		Total des dépenses (mandatées) (3)	Favorables	Défavorables	Neutres	Non cotées
A105	Subventions d'investissement versées	0,00	0,00	0,00	0,00	0,00
A110	Autres immobilisations incorporelles	0,00	0,00	0,00	0,00	0,00
A115	Immobilisations incorporelles en cours	0,00	0,00	0,00	0,00	0,00
A120	Terrains	0,00	0,00	0,00	0,00	0,00
A125	Constructions	0,00	0,00	0,00	0,00	0,00
A130	Réseaux et installations de voirie	0,00	0,00	0,00	0,00	0,00
A135	Réseaux divers	0,00	0,00	0,00	0,00	0,00
A140	Installations techniques, agencements et matériel	0,00	0,00	0,00	0,00	0,00
A145	Immobilisations mises en concessions ou affermées	0,00	0,00	0,00	0,00	0,00
A150	Autres immobilisations corporelles	0,00	0,00	0,00	0,00	0,00
A155	Immobilisations corporelles en cours	0,00	0,00	0,00	0,00	0,00
A165	Immobilisations financières	0,00	0,00	0,00	0,00	0,00
A225	Opérations pour compte de tiers	0,00	0,00	0,00	0,00	0,00
TOTAL		0,00	0,00	0,00	0,00	0,00

AXE 3 : GESTION DES RESSOURCES EN EAU (1)

Type de dépense (2)		Total des dépenses (mandatées) (3)	Favorables	Défavorables	Neutres	Non cotées
A105	Subventions d'investissement versées	0,00	0,00	0,00	0,00	0,00
A110	Autres immobilisations incorporelles	0,00	0,00	0,00	0,00	0,00
A115	Immobilisations incorporelles en cours	0,00	0,00	0,00	0,00	0,00
A120	Terrains	0,00	0,00	0,00	0,00	0,00
A125	Constructions	0,00	0,00	0,00	0,00	0,00
A130	Réseaux et installations de voirie	0,00	0,00	0,00	0,00	0,00
A135	Réseaux divers	0,00	0,00	0,00	0,00	0,00
A140	Installations techniques, agencements et matériel	0,00	0,00	0,00	0,00	0,00
A145	Immobilisations mises en concessions ou affermées	0,00	0,00	0,00	0,00	0,00
A150	Autres immobilisations corporelles	0,00	0,00	0,00	0,00	0,00
A155	Immobilisations corporelles en cours	0,00	0,00	0,00	0,00	0,00
A165	Immobilisations financières	0,00	0,00	0,00	0,00	0,00
A225	Opérations pour compte de tiers	0,00	0,00	0,00	0,00	0,00
TOTAL		0,00	0,00	0,00	0,00	0,00

AXE 4 : TRANSITION VERS L'ECONOMIE CIRCULAIRE, GESTION DES DECHETS, PREVENTION DES RISQUES TECHNOLOGIQUES (1)

Type de dépense (2)		Total des dépenses (mandatées) (3)	Favorables	Défavorables	Neutres	Non cotées
A105	Subventions d'investissement versées	0,00	0,00	0,00	0,00	0,00
A110	Autres immobilisations incorporelles	0,00	0,00	0,00	0,00	0,00
A115	Immobilisations incorporelles en cours	0,00	0,00	0,00	0,00	0,00
A120	Terrains	0,00	0,00	0,00	0,00	0,00
A125	Constructions	0,00	0,00	0,00	0,00	0,00
A130	Réseaux et installations de voirie	0,00	0,00	0,00	0,00	0,00
A135	Réseaux divers	0,00	0,00	0,00	0,00	0,00
A140	Installations techniques, agencements et matériel	0,00	0,00	0,00	0,00	0,00
A145	Immobilisations mises en concessions ou affermées	0,00	0,00	0,00	0,00	0,00
A150	Autres immobilisations corporelles	0,00	0,00	0,00	0,00	0,00
A155	Immobilisations corporelles en cours	0,00	0,00	0,00	0,00	0,00
A165	Immobilisations financières	0,00	0,00	0,00	0,00	0,00
A225	Opérations pour compte de tiers	0,00	0,00	0,00	0,00	0,00
TOTAL		0,00	0,00	0,00	0,00	0,00

AXE 5 : LUTTE CONTRE LES POLLUTIONS DE L'AIR ET DES SOLS (1)

Type de dépense (2)		Total des dépenses (mandatées) (3)	Favorables	Défavorables	Neutres	Non cotées
A105	Subventions d'investissement versées	0,00	0,00	0,00	0,00	0,00
A110	Autres immobilisations incorporelles	0,00	0,00	0,00	0,00	0,00
A115	Immobilisations incorporelles en cours	0,00	0,00	0,00	0,00	0,00
A120	Terrains	0,00	0,00	0,00	0,00	0,00
A125	Constructions	0,00	0,00	0,00	0,00	0,00
A130	Réseaux et installations de voirie	0,00	0,00	0,00	0,00	0,00
A135	Réseaux divers	0,00	0,00	0,00	0,00	0,00
A140	Installations techniques, agencements et matériel	0,00	0,00	0,00	0,00	0,00
A145	Immobilisations mises en concessions ou affermées	0,00	0,00	0,00	0,00	0,00
A150	Autres immobilisations corporelles	0,00	0,00	0,00	0,00	0,00
A155	Immobilisations corporelles en cours	0,00	0,00	0,00	0,00	0,00
A165	Immobilisations financières	0,00	0,00	0,00	0,00	0,00
A225	Opérations pour compte de tiers	0,00	0,00	0,00	0,00	0,00
TOTAL		0,00	0,00	0,00	0,00	0,00

AXE 6 : PRESERVATION DE LA BIODIVERSITE, PROTECTION DES ESPACES NATURELS, AGRICOLES ET SYLVICOLES (1)

Type de dépense (2)		Total des dépenses (mandatées) (3)	Favorables	Défavorables	Neutres	Non cotées
A105	Subventions d'investissement versées	0,00	0,00	0,00	0,00	0,00
A110	Autres immobilisations incorporelles	0,00	0,00	0,00	0,00	0,00
A115	Immobilisations incorporelles en cours	0,00	0,00	0,00	0,00	0,00
A120	Terrains	0,00	0,00	0,00	0,00	0,00
A125	Constructions	0,00	0,00	0,00	0,00	0,00
A130	Réseaux et installations de voirie	0,00	0,00	0,00	0,00	0,00
A135	Réseaux divers	0,00	0,00	0,00	0,00	0,00
A140	Installations techniques, agencements et matériel	0,00	0,00	0,00	0,00	0,00
A145	Immobilisations mises en concessions ou affermées	0,00	0,00	0,00	0,00	0,00
A150	Autres immobilisations corporelles	0,00	0,00	0,00	0,00	0,00
A155	Immobilisations corporelles en cours	0,00	0,00	0,00	0,00	0,00
A165	Immobilisations financières	0,00	0,00	0,00	0,00	0,00
A225	Opérations pour compte de tiers	0,00	0,00	0,00	0,00	0,00
TOTAL		0,00	0,00	0,00	0,00	0,00

(1) Les objectifs de transition écologique mentionnés au 1° du IV de l'article 191 de la loi du 29 décembre 2023 correspondent aux six axes de l'article 19 du règlement (UE) 2020/852 du Parlement européen et du Conseil du 18 juin 2020 sur l'établissement d'un cadre visant à favoriser les investissements durables et modifiant le règlement (UE) 2019/2088 du Parlement européen et du Conseil du 27 novembre 2019 sur la publication d'informations en matière de durabilité dans le secteur des services financiers :

Axe 1° atténuation du changement climatique ;

Axe 2° adaptation au changement climatique et prévention des risques naturels ;

Axe 3° gestion des ressources en eau ;

Axe 4° transition vers une économie circulaire, gestion des déchets, prévention des risques technologiques ;

Axe 5° prévention et contrôle des pollutions de l'air et des sols ;

Axe 6° préservation de la biodiversité et protection des espaces naturels, agricoles et sylvicoles.

L'analyse de l'impact environnemental des dépenses visées est réalisée de manière obligatoire :

- à compter de l'exercice 2024 pour l'axe 1° ;

- à compter de l'exercice 2025 pour les axes 1° et 6°.

La cotation selon les autres axes est possible, mais facultative.

(2) Les dépenses pour lesquelles la contribution aux objectifs de transition écologique est présentée obligatoirement sont celles exécutées aux comptes suivants des budgets principaux et des budgets annexes soumis à l'instruction budgétaire et comptable M57 :

- 2031 « Frais d'études »,

- 2111 « Terrains nus »,

- 2115 « Terrains bâtis »,

- 2128 « Autres agencements et aménagements de terrains »,

- 21312 « Bâtiments scolaires »,

- 21318 « Autres bâtiments publics »,

- 21351 « Installations générales, agencements, aménagements des constructions - Bâtiments publics »,

- 21352 « Installations générales, agencements, aménagements des constructions - Bâtiments privés »,

- 2138 « Autres constructions »,

- 2151 « Réseaux de voirie »,

- 2152 « Installations de voirie »,

- 21821 « Matériel et transport ferroviaire »,

- 21828 « Autres matériels de transport »,

- 2312 « Agencements et aménagements de terrains en cours »,

- 2313 « Constructions en cours »,

- 2315 « Installations, matériel et outillage techniques en cours »,

- 2317 « Immobilisations reçues au titre d'une mise à disposition en cours ».

La cotation des autres natures de dépense est possible, mais facultative.

(3) Les dépenses d'investissement pour lesquelles la contribution aux objectifs de transition écologique est présentée s'entendent comme les dépenses réelles exécutées, hors remboursement des annuités d'emprunts à l'exception des remboursements correspondant à la dette liée à la part investissement des marchés de partenariat.



IV – ÉTATS ANNEXÉS

IMPACT DU BUDGET POUR LA TRANSITION ECOLOGIQUE – REPARTITION PAR FONCTION

Présentation agrégée par fonction

Type de dépense (2)		Total des dépenses (mandatées) (3)	Favorables	Mixtes	Défavorables	Neutres	Non cotées
0	Services généraux	0,00	0,00	0,00	0,00	0,00	0,00
0-5	Fonds européens	0,00	0,00	0,00	0,00	0,00	0,00
1	Sécurité	0,00	0,00	0,00	0,00	0,00	0,00
2	Enseignement, formation professionnelle et apprentissage	0,00	0,00	0,00	0,00	0,00	0,00
3	Culture, vie sociale, jeunesse, sport et loisirs	0,00	0,00	0,00	0,00	0,00	0,00
4	Santé et action sociale (hors APA, RSA et régularisation RMI)	654,40	0,00	0,00	0,00	654,40	0,00
4-3	APA	0,00	0,00	0,00	0,00	0,00	0,00
4-4	RSA – Régularisation des RMI	0,00	0,00	0,00	0,00	0,00	0,00
5	Aménagement des territoires et habitat	0,00	0,00	0,00	0,00	0,00	0,00
6	Action économique	0,00	0,00	0,00	0,00	0,00	0,00
7	Environnement	0,00	0,00	0,00	0,00	0,00	0,00
8	Transports	0,00	0,00	0,00	0,00	0,00	0,00
TOTAL		654,40	0,00	0,00	0,00	654,40	0,00

AXE 1 : LUTTE CONTRE LE CHANGEMENT CLIMATIQUE (1)

Type de dépense (2)		Total des dépenses (mandatées) (3)	Favorables	Défavorables	Neutres	Non cotées
0	Services généraux	0,00	0,00	0,00	0,00	0,00
0-5	Fonds européens	0,00	0,00	0,00	0,00	0,00
1	Sécurité	0,00	0,00	0,00	0,00	0,00
2	Enseignement, formation professionnelle et apprentissage	0,00	0,00	0,00	0,00	0,00
3	Culture, vie sociale, jeunesse, sports et loisirs	0,00	0,00	0,00	0,00	0,00
4	Santé et action sociale (hors APA, RSA et régularisation RMI)	654,40	0,00	0,00	654,40	0,00
4-3	APA	0,00	0,00	0,00	0,00	0,00
4-4	RSA – Régularisations des RMI	0,00	0,00	0,00	0,00	0,00
5	Aménagement des territoires et habitat	0,00	0,00	0,00	0,00	0,00
6	Action économique	0,00	0,00	0,00	0,00	0,00
7	Environnement	0,00	0,00	0,00	0,00	0,00
8	Transports	0,00	0,00	0,00	0,00	0,00
TOTAL		654,40	0,00	0,00	654,40	0,00

AXE 2 : ADAPTATION AU CHANGEMENT CLIMATIQUE ET PREVENTIUN DES RISQUES NATURELS (1)

Type de dépense (2)		Total des dépenses (mandatées) (3)	Favorables	Défavorables	Neutres	Non cotées
0	Services généraux	0,00	0,00	0,00	0,00	0,00
0-5	Fonds européens	0,00	0,00	0,00	0,00	0,00
1	Sécurité	0,00	0,00	0,00	0,00	0,00
2	Enseignement, formation professionnelle et apprentissage	0,00	0,00	0,00	0,00	0,00
3	Culture, vie sociale, jeunesse, sports et loisirs	0,00	0,00	0,00	0,00	0,00
4	Santé et action sociale (hors APA, RSA et régularisation RMI)	0,00	0,00	0,00	0,00	0,00
4-3	APA	0,00	0,00	0,00	0,00	0,00
4-4	RSA – Régularisations des RMI	0,00	0,00	0,00	0,00	0,00
5	Aménagement des territoires et habitat	0,00	0,00	0,00	0,00	0,00
6	Action économique	0,00	0,00	0,00	0,00	0,00
7	Environnement	0,00	0,00	0,00	0,00	0,00
8	Transports	0,00	0,00	0,00	0,00	0,00
TOTAL		0,00	0,00	0,00	0,00	0,00

AXE 3 : GESTION DES RESSOURCES EN EAU (1)

Type de dépense (2)		Total des dépenses (mandatées) (3)	Favorables	Défavorables	Neutres	Non cotées
0	Services généraux	0,00	0,00	0,00	0,00	0,00
0-5	Fonds européens	0,00	0,00	0,00	0,00	0,00
1	Sécurité	0,00	0,00	0,00	0,00	0,00
2	Enseignement, formation professionnelle et apprentissage	0,00	0,00	0,00	0,00	0,00
3	Culture, vie sociale, jeunesse, sports et loisirs	0,00	0,00	0,00	0,00	0,00
4	Santé et action sociale (hors APA, RSA et régularisation RMI)	0,00	0,00	0,00	0,00	0,00
4-3	APA	0,00	0,00	0,00	0,00	0,00
4-4	RSA – Régularisations des RMI	0,00	0,00	0,00	0,00	0,00
5	Aménagement des territoires et habitat	0,00	0,00	0,00	0,00	0,00
6	Action économique	0,00	0,00	0,00	0,00	0,00
7	Environnement	0,00	0,00	0,00	0,00	0,00
8	Transports	0,00	0,00	0,00	0,00	0,00
TOTAL		0,00	0,00	0,00	0,00	0,00

AXE 4 : TRANSITION VERS L'ECONOMIE CIRCULAIRE, GESTION DES DECHETS, PREVENTION DES RISQUES TECHNOLOGIQUES (1)

Type de dépense (2)		Total des dépenses (mandatées) (3)	Favorables	Défavorables	Neutres	Non cotées
0	Services généraux	0,00	0,00	0,00	0,00	0,00
0-5	Fonds européens	0,00	0,00	0,00	0,00	0,00
1	Sécurité	0,00	0,00	0,00	0,00	0,00
2	Enseignement, formation professionnelle et apprentissage	0,00	0,00	0,00	0,00	0,00
3	Culture, vie sociale, jeunesse, sports et loisirs	0,00	0,00	0,00	0,00	0,00
4	Santé et action sociale (hors APA, RSA et régularisation RMI)	0,00	0,00	0,00	0,00	0,00
4-3	APA	0,00	0,00	0,00	0,00	0,00
4-4	RSA – Régularisations des RMI	0,00	0,00	0,00	0,00	0,00
5	Aménagement des territoires et habitat	0,00	0,00	0,00	0,00	0,00
6	Action économique	0,00	0,00	0,00	0,00	0,00
7	Environnement	0,00	0,00	0,00	0,00	0,00
8	Transports	0,00	0,00	0,00	0,00	0,00
TOTAL		0,00	0,00	0,00	0,00	0,00

AXE 5 : LUTTE CONTRE LES POLLUTIONS DE L'AIR ET DES SOLS (1)

Type de dépense (2)		Total des dépenses (mandatées) (3)	Favorables	Défavorables	Neutres	Non cotées
0	Services généraux	0,00	0,00	0,00	0,00	0,00
0-5	Fonds européens	0,00	0,00	0,00	0,00	0,00
1	Sécurité	0,00	0,00	0,00	0,00	0,00
2	Enseignement, formation professionnelle et apprentissage	0,00	0,00	0,00	0,00	0,00
3	Culture, vie sociale, jeunesse, sports et loisirs	0,00	0,00	0,00	0,00	0,00
4	Santé et action sociale (hors APA, RSA et régularisation RMI)	0,00	0,00	0,00	0,00	0,00
4-3	APA	0,00	0,00	0,00	0,00	0,00
4-4	RSA – Régularisations des RMI	0,00	0,00	0,00	0,00	0,00
5	Aménagement des territoires et habitat	0,00	0,00	0,00	0,00	0,00
6	Action économique	0,00	0,00	0,00	0,00	0,00
7	Environnement	0,00	0,00	0,00	0,00	0,00
8	Transports	0,00	0,00	0,00	0,00	0,00
TOTAL		0,00	0,00	0,00	0,00	0,00

AXE 6 : PRESERVATION DE LA BIODIVERSITE, PROTECTION DES ESPACES NATURELS, AGRICOLES ET SYLVICOLES (1)

Type de dépense (2)		Total des dépenses (mandatées) (3)	Favorables	Défavorables	Neutres	Non cotées
0	Services généraux	0,00	0,00	0,00	0,00	0,00
0-5	Fonds européens	0,00	0,00	0,00	0,00	0,00
1	Sécurité	0,00	0,00	0,00	0,00	0,00
2	Enseignement, formation professionnelle et apprentissage	0,00	0,00	0,00	0,00	0,00
3	Culture, vie sociale, jeunesse, sports et loisirs	0,00	0,00	0,00	0,00	0,00
4	Santé et action sociale (hors APA, RSA et régularisation RMI)	0,00	0,00	0,00	0,00	0,00
4-3	APA	0,00	0,00	0,00	0,00	0,00
4-4	RSA – Régularisations des RMI	0,00	0,00	0,00	0,00	0,00
5	Aménagement des territoires et habitat	0,00	0,00	0,00	0,00	0,00
6	Action économique	0,00	0,00	0,00	0,00	0,00
7	Environnement	0,00	0,00	0,00	0,00	0,00
8	Transports	0,00	0,00	0,00	0,00	0,00
TOTAL		0,00	0,00	0,00	0,00	0,00

(1) Les objectifs de transition écologique mentionnés au 1° du IV de l'article 191 de la loi du 29 décembre 2023 correspondent aux six axes de l'article 19 du règlement (UE) 2020/852 du Parlement européen et du Conseil du 18 juin 2020 sur l'établissement d'un cadre visant à favoriser les investissements durables et modifiant le règlement (UE) 2019/2088 du Parlement européen et du Conseil du 27 novembre 2019 sur la publication d'informations en matière de durabilité dans le secteur des services financiers :

Axe 1° atténuation du changement climatique ;

Axe 2° adaptation au changement climatique et prévention des risques naturels ;

Axe 3° gestion des ressources en eau ;

Axe 4° transition vers une économie circulaire, gestion des déchets, prévention des risques technologiques ;

Axe 5° prévention et contrôle des pollutions de l'air et des sols ;

Axe 6° préservation de la biodiversité et protection des espaces naturels, agricoles et sylvicoles.

L'analyse de l'impact environnemental des dépenses visées est réalisée de manière obligatoire :

- à compter de l'exercice 2024 pour l'axe 1° ;

- à compter de l'exercice 2025 pour les axes 1° et 6°.

La cotation selon les autres axes est possible, mais facultative.

(2) Les dépenses pour lesquelles la contribution aux objectifs de transition écologique est présentée obligatoirement sont celles exécutées aux comptes suivants des budgets principaux et des budgets annexes soumis à l'instruction budgétaire et comptable M57 :

-2031 « Frais d'études »,

-2111 « Terrains nus »,

-2115 « Terrains bâtis »,

-2128 « Autres agencements et aménagements de terrains »,

-21312 « Bâtiments scolaires »,

-21318 « Autres bâtiments publics »,

-21351 « Installations générales, agencements, aménagements des constructions - Bâtiments publics »,

-21352 « Installations générales, agencements, aménagements des constructions - Bâtiments privés »,

-2138 « Autres constructions »,

-2151 « Réseaux de voirie »,

-2152 « Installations de voirie »,

-21821 « Matériel et transport ferroviaire »,

-21828 « Autres matériels de transport »,

-2312 « Agencements et aménagements de terrains en cours »,

-2313 « Constructions en cours »,

-2315 « Installations, matériel et outillage techniques en cours »,

-2317 « Immobilisations reçues au titre d'une mise à disposition en cours ».

La cotation des autres natures de dépense est possible, mais facultative.

(3) Les dépenses d'investissement pour lesquelles la contribution aux objectifs de transition écologique est présentée s'entendent comme les dépenses réelles exécutées, hors remboursement des annuités d'emprunts à l'exception des remboursements correspondant à la dette liée à la part investissement des marchés de partenariat.



V – ARRETE ET SIGNATURES

ARRETE ET SIGNATURES

Nombre de membres en exercice : 17

Nombre de membres présents : 0

Nombre de suffrages exprimés : 0

VOTES :

Pour : 0

Contre : 0

Abstentions : 0

Date de convocation : 26/03/2025

Présenté par La Présidente (1),
A Givors, le 01/04/2025

Délibéré par l'assemblée Le Conseil d'Administration (2), réunie en session ordinaire
A Givors, le 01/04/2025

Les membres de l'assemblée délibérante Le Conseil d'Administration (2),(3),

Certifié exécutoire par La Présidente (1), compte tenu de la transmission en préfecture, le , et de la publication le

A Givors, le

(1) Indiquer « la présidente » ou « le président ».

(2) Indiquer la nature de l'assemblée délibérante : du conseil régional de ..., de la Collectivité territoriale unique de ..., de la métropole de ..., du Conseil syndical de ...

(3) L'ajout des signataires est désormais facultatif.



RAPPORT DE PRESENTATION DU COMPTE ADMINISTRATIF 2024



Conseil d'administration du 1er avril 2025

SOMMAIRE

I. COMPTE ADMINISTRATIF 2024	3
II. LA SECTION DE FONCTIONNEMENT	3
1- Les recettes de fonctionnement	3
2- Les dépenses de fonctionnement	4
III. LA SECTION D'INVESTISSEMENT	6
1. Les recettes d'investissement	6
2. Les dépenses d'investissement	6
IV. ACTIONS ET STATISTIQUES 2024	7
1. Service Senior	7
2. Service Social	9
3. Service Santé	11
4. Programme de Réussite Educative -PRE	11
5. CCAS	12

I. COMPTE ADMINISTRATIF 2024

	RESULTAT CLOTURE 2022	RESULTAT CLOTURE 2023	RESULTAT EXERCICE 2024	RESULTAT CLOTURE 2024
Investissement	52 645,27 €	142 531,94 €	-73 435,94€	69 096,00€
Fonctionnement	155 083,92 €	165 466,79 €	42 187,41€	207 654,20€
TOTAL	207 729,19 €	307 998,73 €	-31 248,53€	276 750,20€

Reports	693,62€
----------------	----------------

Résultat Cumulé	276 056,58€
------------------------	--------------------

En tenant compte de l'excédent de l'exercice 2023 (142 531.94 € en investissement et 165 466,79 € en fonctionnement), le Centre Communal d'Action Sociale affiche un résultat de clôture au 31 décembre 2024 de 276 750.20 €.

La section d'investissement présente un solde positif de 69 096,00 €. Les restes à réaliser en section d'investissement (engagements 2024 non soldés, à réaliser sur 2025) s'élèvent à 693,62 €. Il reste ainsi un excédent d'investissement de 68 402,38 €.

Le résultat à affecter en 2025 en fonctionnement s'élève à 207 654,20 €.

II. LA SECTION DE FONCTIONNEMENT

1- Les recettes de fonctionnement

CHAPITRES	RECETTES					
	CA 2020	CA 2021	CA 2022	CA 2023	CA 2024	Ecart CA 2023/CA 2024
Atténuations de charges (chap 013)	2 982,46 €	16,64 €	4 594,00 €	620,70 €	3 723,14 €	499,83%
Produits des services, du domaine et ventes diverses (chap 70)	158 206,13 €	188 353,03 €	202 980,43 €	191 890,83 €	212 882,91 €	10,94%
Dotations, subventions et participations (chap 74)	415 116,00 €	488 000,00 €	674 000,00 €	1 050 200,00 €	1 342 763,75 €	27,86%
Autres produits de gestion courante (chap 75)	2,45 €	1,04 €	674,00 €	5 557,36 €	4 668,97 €	-15,99%
Total des recettes de gestion courante	576 307,04 €	676 370,71 €	882 248,43 €	1 248 268,89 €	1 564 038,77 €	25,30%
Produits exceptionnels (chap 77)	1 487,86 €	1 834,80 €	1 908,47 €	4 504,32 €	4 000,00 €	-11,20%
Total des recettes de fonctionnement	577 794,90 €	678 205,51 €	884 156,90 €	1 252 773,21 €	1 568 038,77 €	25,17%

Les recettes de fonctionnement sont en hausse de 25,17% (soit 315 265,56 €) par rapport au compte administratif 2023. Elles sont constituées des ressources suivantes :

a. Atténuation de charges

Ce chapitre enregistre une recette de 3 723.14 € au compte administratif 2024. Il s'agit du remboursement des dépenses de personnel dont les montants sont difficilement prévisibles.

b. Produits des services, du domaine et ventes diverses

Les recettes tarifaires, qui comprennent notamment la restauration des personnes âgées, le portage de repas à domicile, les activités proposées aux personnes âgées..., ainsi que le 1/6^{ème} des recettes de la régie cimetièrre de la commune sont réalisées à hauteur de 212 882,91 € au compte administratif 2024 et augmentent de presque 11% par rapport au CA 2023.

c. Subventions

Subventions	CA 2020	CA 2021	CA 2022	CA 2023	CA 2024
Ville de Givors	360 000 €	400 000 €	600 000 €	863 000 €	1 118 000 €
Etat + Cité éducative-PRE	55 116 €	88 000 €	70 000 €	80 000 €	100 000 €
ARS - santé et environnement- médiateur santé				15 000 €	5 830 €
Etat - mois de la santé				11 000 €	11 000 €
Mutualp pour mois de la santé				1 200 €	
MILDECA- lutte conduites addictives				30 000 €	20 000 €
FIR- Tiers Lieu Santé				40 000 €	
FIR- lutte contre inégalités en santé					10 000 €
Financement ville de Grigny pour CLSM				4 000 €	4 000 €
Financement ARHM pour CLSM			4 000 €	4 000 €	4 000 €
CARSAT- voyage séniors				2 000 €	2 000 €
Etat pour ISCG					33 500 €
Ville de Grigny pour ISCG					4 083,75 €
Caf pour ISCG					9 000 €
Conférence des financeurs					18 000 €
Métropole pour projet hygiène					3 350 €
Total Subventions	415 116 €	488 000 €	674 000 €	1 050 200 €	1 342 763,75 €

La subvention de la ville de Givors au CCAS a augmenté depuis 2020. Cette hausse répond à la volonté politique de donner au CCAS les moyens d'exercer pleinement ses missions en matière de solidarité, de santé, de politique séniors.

En parallèle, une démarche de recherche de financements a été enclenchée en 2023, avec de nouvelles recettes pour le CCAS.

d. Autres produits de gestion courante

Cela concerne le remboursement de chèques alimentaires, les sommes encaissées dans le cadre de la mise en place des échéanciers des secours remboursables ainsi que les régularisations de charges, à hauteur de 4 668,97 € au compte administratif 2024.

e. Produits exceptionnels

4 000 € concernent les produits exceptionnels réalisés au compte administratif 2024. En 2024, il est composé du remboursement de l'assurance suite à l'incendie d'un véhicule du CCAS.

2- Les dépenses de fonctionnement

DEPENSES						
CHAPITRES	CA 2020	CA 2021	CA 2022	CA 2023	CA 2024	Ecart CA 2023/CA 2024
Charges à caractère général (chap 011)	241 414,38 €	233 353,85 €	301 968,34 €	377 946,19 €	473 278,25 €	25,22% / 95 332,06 €
Charges de personnel et frais assimilés (chap 012)	292 957,51 €	322 827,21 €	575 122,95 €	707 642,17 €	834 866,87 €	17,98% / 127 224,70 €
Autres charges de gestion courante (chap 65)	63 884,80 €	28 047,10 €	99 358,27 €	146 580,98 €	206 041,29 €	40,56% / 59 460,31 €
Total des charges de gestion courante	598 256,69 €	584 228,16 €	976 449,56 €	1 232 169,34 €	1 514 186,41 €	22,89% / 282 017,07 €
Charges exceptionnelles (chap 67)	1 146,80 €	9 624,25 €			1 943,95 €	1 943,95 €
Total des dépenses réelles de fonctionnement	599 403,49 €	593 852,41 €	976 449,56 €	1 232 169,34 €	1 516 130,36 €	23,05% / 283 961,02 €
Opération d'ordre de transfert entre sections (chap 042)	8 162,89 €	8 914,67 €	5 721,00 €	10 221,00 €	9 721,00 €	-4,89% / -500,00 €
Total des dépenses de fonctionnement	607 566,38 €	602 767,08 €	982 170,56 €	1 242 390,34 €	1 525 851,36 €	22,82% / 283 461,02 €

Les dépenses de fonctionnement sont en augmentation de 22,82% par rapport à 2023, ce qui représente un montant de 283 461,02 €. Elles sont constituées des dépenses suivantes :

a. Les charges de personnel

Ce chapitre budgétaire est en hausse de 17,98%, il représente en 2024, 54.71% des dépenses de fonctionnement, avec un montant de 834 866.87 €. La hausse s'explique par les évolutions suivantes sur l'année :

- L'adhésion au CNAS
- Une hausse du point d'indice au 1^{er} juillet 2023, prise en compte en année pleine en 2024
- La mise en place des tickets restaurant au 1^{er} juillet 2024
- La prise en compte en année pleine du poste de référent PRE
- 1 trimestre de prise en charge de l'apprenti chargé de la réalisation de l'ABS (Analyse des Besoins Sociaux)
- L'accueil d'un stagiaire travailleur social
- Une dépense imprévue : rémunération des heures supplémentaires pour la gestion des sinistrés suite aux inondations du 17 octobre.

b. Les charges à caractère général

Ce chapitre budgétaire est en hausse de 25,22%. Il représente en 2024, 31,02 % des dépenses de fonctionnement, soit un montant global de 473 278,25 €. Cette hausse s'explique principalement par le développement des actions santé, le reversement à la ville de 86 867,36€ pour une participation aux services mutualisés, la mise à disposition des locaux et la fourniture de matériel. Ce chapitre contient aussi les dépenses liées à l'achat des repas pour le service senior (151 712,95 €) et les colis des séniors distribués en fin d'année (24 800 €).

c. Les autres charges de gestion courante

Ce chapitre budgétaire est en hausse de 40,56%, avec un montant de 206 041,29 €.

Il comprend essentiellement :

- Les aides (secours d'urgence, aide au maintien au logement, dettes énergie, nuitées d'hôtel, ...)
- Les Chèques d'Accompagnement Personnalisés (chèques alimentaires d'une valeur faciale de 10 €)
- Les subventions versées aux associations qui représentent pour 2024, un montant de 171 880 € (dont 90 000 € pour la coordination du Tiers Lieu de Santé).

d. Les charges exceptionnelles

Ce chapitre budgétaire était nul en 2022 et 2023. Il s'élève à 1 943,95€ en 2024 et correspond aux titres annulés sur exercices antérieurs pour le service sénior.

e. Opérations d'ordre

Ce chapitre budgétaire correspond aux dotations aux amortissements et s'élève à 9 721 €.

III. LA SECTION D'INVESTISSEMENT

1. Les recettes d'investissement

RECETTES					
CHAPITRES	CA 2020	CA 2021	CA 2022	CA 2023	CA 2024
Dotations, Fonds divers et réserves (chap 10)	2 982,46 €	6 575,75 €	426,37 €	0,00 €	0,00 €
Subventions d'investissement (chap 13)				80 000,00 €	0,00 €
TOTAL DES OPERATIONS REELLES	2 982,46 €	6 575,75 €	426,37 €	80 000,00 €	0,00 €
Opérations d'ordre de transfert entre sections (chap 040)	8 162,89 €	8 914,67 €	5 721,00 €	10 221,00 €	9 721,00 €
TOTAL DES OPERATIONS D'ORDRE	8 162,89 €	8 914,67 €	5 721,00 €	10 221,00 €	9 721,00 €
TOTAL RECETTES D'INVESTISSEMENT	11 145,35 €	15 490,42 €	6 147,37 €	90 221,00 €	9 721,00 €

Les recettes d'investissement sont en baisse significative par rapport au compte administratif 2023. Cela s'explique car en 2023, une subvention a été perçue pour l'aménagement du Tiers Lieu de Santé. En 2024, aucune subvention d'investissement n'a été perçue.

Les seules recettes en 2024 sont composées des opérations d'amortissements des biens acquis par le CCAS ces dernières années (mobilier, matériels, véhicules, ...).

2. Les dépenses d'investissement

DEPENSES					
CHAPITRES	CA 2020	CA 2021	CA 2022	CA 2023	CA 2024
Immobilisations incorporelles (Chap 20)					4 000,00 €
Subventions d'équipements versées (Chap 204)					50 000,00 €
Immobilisations corporelles (chap 21)	2 599,20 €	0,00 €	0,00 €	334,33 €	29 156,94 €
TOTAL DES OPERATIONS REELLES	2 599,20 €	0,00 €	0,00 €	334,33 €	83 156,94 €
Opérations patrimoniales (chap 041)					
TOTAL DES OPERATIONS D'ORDRE	0,00 €	0,00 €	0,00 €	0,00 €	0,00 €
TOTAL DEPENSES D'INVESTISSEMENT	2 599,20 €	0,00 €	0,00 €	334,33 €	83 156,94 €

Il y a eu 83 156,156 € de dépenses en investissement en 2024, essentiellement pour le Tiers-Lieu de Santé (au regard des 80 000€ de subvention perçus à cet effet en 2023).

L'article 191 de la loi de finances pour 2024 introduit une nouvelle annexe au compte administratif, dite « annexe environnementale des collectivités locales », afin de mesurer l'impact des budgets locaux sur la transition écologique.

Cette annexe permet de valoriser les choix d'investissement réalisés par les collectivités qui ont un impact positif sur l'environnement et, ainsi, de faciliter la planification écologique à l'échelle du territoire national.

Le décret du 16 juillet 2024 précise les modalités d'application de l'obligation instituée par l'article 191 de la loi de finances pour 2024.

L'analyse budgétaire à effectuer doit porter sur 6 axes :

- Axe 1° Atténuation du changement climatique ;
- Axe 2° Adaptation au changement climatique et prévention des risques naturels ;
- Axe 3° Gestion des ressources en eau ;

- Axe 4° Transition vers une économie circulaire, gestion des déchets, prévention des risques technologiques ;
- Axe 5° Prévention et contrôle des pollutions de l'air et des sols ;
- Axe 6° Préservation de la biodiversité et protection des espaces naturels, agricoles et sylvicoles.

Cette annexe environnementale est mise en œuvre de façon progressive.

Pour l'exercice 2024 seul l'axe 1° et certaines dépenses réelles d'investissement seront analysées. A compter de l'exercice 2025 ce seront les axes 1° et 6° puis en 2026 les 6 axes qui devront être analysés ainsi que l'ensemble des dépenses réelles d'investissement.

Afin de trouver un équilibre entre exhaustivité et faisabilité, la ville et le CCAS ont choisi de s'appuyer sur la méthode I4CE (Institute for Climate Economic). Cette méthode créée par l'institut de l'économie pour le climat * est une méthode reconnue, utilisée par l'Etat, qui permet d'avoir une « photographie » annuelle détaillée de l'action climat de la commune et du CCAS.

** association loi de 1901 fondée par la Caisse des dépôts et l'Agence française de développement, est un institut de recherche français à but non lucratif.*

En 2024, le montant des dépenses réelles d'investissement du CCAS est de 83 156,94 €. En application de la réglementation, une seule dépense doit être analysée pour un montant de 654,40€ et concerne l'installation de portes de placard.

La dépense doit être cotée. Au regard de la méthodologie retenue, cette dépense est considérée comme neutre.

IV. ACTIONS ET STATISTIQUES 2024

1. Service Senior

En 2023, le service sénior s'est doté d'un accueil spécifique et a développé ses partenariats avec les services de la ville et les partenaires locaux dans l'objectif d'informer, d'orienter et d'accompagner les personnes âgées et leur entourage pour favoriser le bien vieillir. En 2024, la communication vers ce service et ses missions a été déployée auprès des Givordins. De plus, il a été créé un guide présentant tous les services et activités qui sont présents sur la commune, afin de favoriser l'information et l'orientation des seniors et de leur famille.

✓ le service sénior s'est doté d'un accueil spécifique senior depuis septembre 2023

- accueil et information : une ligne téléphone fixe directe a été mise en place, changement de locaux afin de pouvoir proposer un accueil spacieux et agréable aux seniors ;
- inscriptions aux activités, portage et restauration ;
- gestion de la régie afin de centraliser tous les paiements au service senior ;
- nouvelle salle d'animation pour les activités ;
- communication sur le service et déploiement de son activité ;
- fréquentation 2024 : 2078 accueils physiques et 2838 accueils téléphoniques.

✓ **le service senior a continué à développer ses partenariats avec les services de la ville et les partenaires locaux**

234 seniors différents ont fréquenté le service par le biais d'au moins une activité (182 seniors en 2023), ce qui représente une augmentation de 12%.

✓ **Activités proposées**

0 SORTIES JOURNÉE OU ½ JOURNÉE

- Les coulisses de l'opéra de Lyon : 20 personnes
- Les salons de l'hôtel de ville de Lyon : 14 personnes
- Journée péniche au fil de l'eau : 49 personnes
- Institut Lumière : 24 personnes
- Le Groupama Stadium : 15 personnes
- Musée de la résistance de Givors : 21 personnes

0 ACTIVITÉS À L'ANNÉE

- Peinture : 11 inscrits (+1 personne par rapport à 2023)
- Aquagym : 45 inscrits répartis en 3 groupes (tous les groupes ont été complets)
- Pilate : 53 inscrits
- Badminton : 7 inscrits
- Mobilité/fitness : 25 inscrits

0 ATELIERS DE PRÉVENTION

9 ateliers de prévention se sont tenus en 2024, 3 dépistages et 1 programme :

- 1 atelier « sommeil » : 12 personnes
- 1 atelier « sécurité routière » : 10 personnes
- 1 atelier « bien-être et relaxation » : 13 personnes
- 1 atelier « mémoire » : 13 personnes
- 1 atelier « c'est bon pour le moral » : 15 personnes
- 1 atelier « équilibre » : 12 personnes
- 1 atelier « socio-esthétique » : 8 personnes
- 1 atelier « D'marche » : 10 personnes
- 1 dépistage visuel : 10 personnes

1 session de dépistages auditif : 14 et 18 inscrits

1 programme ICOPE : 13 inscrits

0 ACTIVITÉS PARTENARIALES AVEC LES SERVICES DE LA VILLE

- Découverte de jeux de société avec la médiathèque : 5 personnes à chaque date (4 dates)
- Balades urbaines et projections sur Givors avec les archives municipales :
 - *Balade urbaine « Givors, ville d'eau et d'industrie » : 10 personnes
 - *Balade urbaine « la tête dans les étoiles » : 9 personnes
 - *Projection « Givors, 2000 ans d'histoire » : 25 personnes
 - *Projection « Givors pendant la seconde guerre mondiale » : 18 personnes
- Conseils en horticulture avec les serres municipales : 12 personnes
- Exposition virtuelle et réalité virtuelle avec la micro-folie : 8 personnes
- Cap Form par le biais d'un diagnoform avec les services des sports et ligue d'athlétisme : 40 personnes

✓ **Service de restauration à la maison du fleuve Rhône**

Il a été servi : 2 768 repas « seniors » et 853 repas pour le personnel municipal, soit un total de 3 621 repas servis en 2024 ce qui représente une baisse de -4,99% par rapport à 2023.

✓ **Portage des repas à domicile**

22 690 repas délivrés en 2024, soit une hausse de 3,61% par rapport à 2023.

✓ **Gestion du Plan canicule**

8 inscrits, 5 jours en vigilance orange, 8 jours en vigilance jaune, 113 appels effectués (des bénévoles ont été mobilisés pour les appels le week-end).

✓ **Portage de livres à domicile**

Lancement du dispositif à l'été 2023, et continuité en 2024 en lien avec la médiathèque. Le service est proposé aux bénéficiaires du portage de repas : 5 bénéficiaires.

✓ **Semaine bleue**

- Rétrospective du séjour seniors en vacances : 22 seniors ;
- Concert interactif : 102 seniors ;
- Repas à thème « LOTO » au restaurant sénior : 32 seniors ;
- Séance cinéma MEGARAMA « les petits ruisseaux » : 54 seniors ;
- Pièce de théâtre « Vieillir n'est pas un crime » : 38 seniors ;
- FORUM BIEN VIEILLIR à Givors : 70 personnes.

✓ **Festivités de fin d'année**

- 1 550 colis distribués aux seniors de 68 ans et plus,
- Spectacle dans chacun des deux EHPAD présents sur la commune,
- Nouveauté 2024 : après-midi dansante pour les seniors givordins.

✓ **Continuité des activités hebdomadaires en 2024**

2. Service Social

En 2024, le service social a poursuivi sa mission de service public de proximité en apportant une aide efficace et solidaire aux personnes en situation de précarité.

Les missions du service social sont multiples : accompagnement social global, aides facultatives, domiciliation, travail de partenariat, instruction des demandes d'aides légales et animations collectives.

Faits marquants pour 2024 :

- Intégration d'un poste d'Intervenante Sociale au Commissariat de Givors (ISCG)
- Application du règlement intérieur des aides facultatives, adopté en CA de décembre 2023.

Une fréquentation du CCAS qui continue à augmenter en 2024 (hausse de 9.04 % par rapport à 2023) :

- 11 966 contacts : 7 901 en physique et 4 065 téléphoniques en 2024
- 10 974 contacts: 7 487 en physique et 3 485 téléphoniques en 2023
- 6 615 contacts: 4 952 en physique et 1 662 téléphoniques en 2022

Sur 2024 : 41 foyers ont bénéficié d'aides financières et 95 foyers d'aide alimentaire. Le nombre de bénéficiaires reste majoritaire sur l'aide alimentaire.

Quelques chiffres clés pour l'année 2024 :

- 25 commissions permanentes,
- 41 foyers bénéficiaires d'aides financières, pour un montant de 11 149.93 €,
- 95 foyers bénéficiaires de l'aide alimentaire, pour un montant de 8 190 €,
- 3 demandes de prêt, pour un montant de 721.27 €,
- 6 demandes pour les encombrants,
- Achat de « kits hygiène » pour un montant de 1 657 €,
- 258 domiciliations acceptées (163 nouvelles demandes et 95 renouvellements),
- Le nombre de domiciliation active est de 178, cela représente 253 domiciliés (2023 : 198 domiciliations actives qui représentent 212 domiciliés, soit une hausse significative de +19.34% de personnes domiciliées).
- 30 dossiers d'aide légale instruits concernant uniquement les placements des personnes âgées, soit le double de dossiers par rapport à 2023.

Les animations sociales :

En 2024, s'est déroulée la 3^{ème} édition du Rallye santé porté par le service social du CCAS. Une vingtaine d'intervenants étaient présents, afin de proposer :

- Des ateliers sur l'image de soi – des massages – de la réflexologie – Qi-gong – gym douce, les gestes qui sauvent.
- Echanges autour de la santé mentale.

Des stands d'informations et de dépistages : dépistage auditif (Audika), CPAM, mutuelle communale, médiation santé, dépistage de la glycémie (Fédération Française de Cardiologie- FFC), dépistage de la tension (FFC), conseils sur l'arrêt du tabac et risques cardio-vasculaire (FFC), test de récupération cardiaque (FFC).

Le 14 novembre, visite à la Maison du Fleuve - découverte de la Micro Folie : 5 participants dont 4 femmes et 1 homme.

Une séance au cinéma MEGARAMA de Givors le 17 décembre :10 participants dont 6 femmes et 4 hommes.

3. Service Santé

L'année 2024 s'est construite autour de 3 événements structurants :

- **L'ouverture du tiers-lieu de santé** au printemps et la mise en place d'un agenda mensuel basé autour de permanences de partenaires (santé mentale, aide, examens de santé, santé au travail...), d'ateliers d'éducation à la santé (alimentation, périnatalité...) et d'actions collectives (addictions avec le service jeunesse, santé des jeunes avec la prévention spécialisée...).

A ces actions concrètes qui répondent aux thématiques du CLS (Contrat Local de Santé), le tiers-lieu est de plus le lieu de la réflexion pour le montage de projets structurants. 2024 fut ainsi l'année de l'élaboration du projet d'ordonnance verte, qui verra le jour en 2025.

Le tiers-lieu permet aussi d'accueillir des associations qui n'ont pas de locaux sur le territoire et leur permettre ainsi de se rapprocher des publics.

Enfin, le tiers-lieu a développé son rôle de pôle ressources en acquérant des outils pédagogiques et d'éducation à la santé, en menant un partenariat avec la médiathèque de Givors et en ouvrant ses espaces à de la formation en direction des professionnels.

- **Le mois de la santé et actions de prévention/médiation de proximité**

- Sensibilisation aux règles féminines avec la MJC, la médiathèque, le théâtre et Promotion Santé (une centaine d'ados ont participé).
- Caravane des animations en juillet. Dans les 3 QPV (Quartiers Prioritaires de la Ville), actions de sensibilisation aux écrans et à l'alimentation avec des outils ludiques et pédagogiques du Tiers-Lieu et de Promotion Santé.
- Mois de la santé (voir programme pour mémoire) autour des thématiques alimentation, addictions, prévention du suicide, santé mentale (dont la biennale du CLSM) et activités physiques avec la culture comme levier de sensibilisation et le partenariat avec les équipements (médiathèque, théâtre, MJC, écoles, mission locale...) pour toucher et se rapprocher des publics.
- 2 jours par semaine de médiation santé tant au CCAS pour les permanences individuelles (186 personnes reçues) que dans les quartiers et équipements pour des actions collectives et rencontres partenariales (21 rencontres).
- Actions de prévention & dépistages avec particulièrement la CPAM (Dépistages organisés) et la Fédération de Cardiologie lors du rallye santé organisé par le service social du CCAS que sur les marchés et les partenaires (Mission Locale et Centres Sociaux par exemple pour la prévention aux cancers du sein).

- **Actions autour des addictions et des comportements à risques**

Dans le cadre de l'appel à projet de la MILDECA, actions autour de cette thématique axée particulièrement sur les écrans, le cannabis et le protoxyde d'azote.

- Formation des professionnels jeunesse et enfance (25 professionnels formés) ;
- Réalisation d'une capsule vidéo par le service jeunesse (18 jeunes ont participé à l'ensemble de la réalisation) ;
- Actions de sensibilisation tout au long de l'année dans les équipements et espaces publics (900 élèves de primaire ont assisté à un spectacle sur les écrans et l'obésité et 180 personnes sur la totalité ont participé aux différentes actions) ;
- Clôture du mois de la santé au Mégarama le 31/10 (110 personnes ont participé).

4. Programme de Réussite Educative -PRE

Un rapport d'activité a été effectué pour l'année 2024. Ci-dessous il est présenté sa synthèse :

- 83 parcours en 2024 (125 en 2021, 173 en 2022 et 135 en 2023) dont 90.36 % issus des QPV. L'efficacité des nouveaux critères et le renforcement du lien avec les orienteurs ont permis de mieux cibler les bénéficiaires du PRE.
 - 43 filles et 40 garçons
 - 56 enfants en élémentaire
 - 21 enfants en maternelle
 - 6 jeunes niveau secondaire
 - 76 enfants orientés par l'Education Nationale (90.36%)
- 5 réorientations ont été effectuées vers le droit commun
- Répartition des enfants par thématique :
 - 30 en scolarité
 - 17 vers la parentalité
 - 60 vers une ouverture culturelle et loisirs
 - 18 vers le médico-social
- 23 entrées de parcours
- 52 sorties de parcours dont 87% se terminent en ayant atteint tous les objectifs
- Une durée moyenne de prise en charge de 6 à 18 mois pour 85% des effectifs.

5. CCAS

L'année 2024 a été marquée par la gestion des sinistrés suites aux inondations survenues le 17 octobre 2024. Tous les services du CCAS ont été mobilisés et les agents se sont impliqués dans la gestion de crise (hébergement et alimentation des sinistrés le jeudi 18 octobre) et dans l'accompagnement sur le long terme (soutien administratif, social, psychologique...).

Envoyé en préfecture le 02/04/2025

Reçu en préfecture le 02/04/2025

Publié le



ID : 069-266910058-20250401-CA_DEL250401_2-DE