

Envoyé en préfecture le 28/03/2025

Reçu en préfecture le 28/03/2025

Publié le



ID : 069-216900910-20250327-DEL20250327_44-DE

Le tarif de l'eau 2024



MÉTROPOLE

GRAND LYON

eau **PUBLIQUE**
DU GRAND LYON

Envoyé en préfecture le 28/03/2025

Reçu en préfecture le 28/03/2025

Publié le



ID : 069-216900910-20250327-DEL20250327_44-DE

La facture de l'eau 2024

Riche en calcium et en magnésium, l'eau du robinet de la Métropole de Lyon répond aux besoins en minéraux de l'organisme. Avec une très faible teneur en nitrates, elle peut être consommée par toute la famille.

ABONNEMENT ET CONSOMMATION

La facture d'eau comprend :

- **l'abonnement annuel au service de 48,55€ TTC** pour un compteur standard.
- **la consommation réelle ou estimée au tarif de 3,07€ TTC/m³**.
Ce tarif couvre la distribution d'eau potable, la collecte et le traitement des eaux usées, les redevances, la taxe pour l'entretien des cours d'eau et la TVA.

AUTRES FRAIS DE SERVICE

- D'autres frais de service peuvent s'appliquer comme pour le premier accès facturé **42.87€ TTC** lors de l'emménagement dans un nouveau logement.

3,48€ TTC

**c'est le prix d'un m³
d'eau en 2024.**

**Pour un abonnement
et une consommation
de 120 m³/an sur la Métropole
de Lyon.**

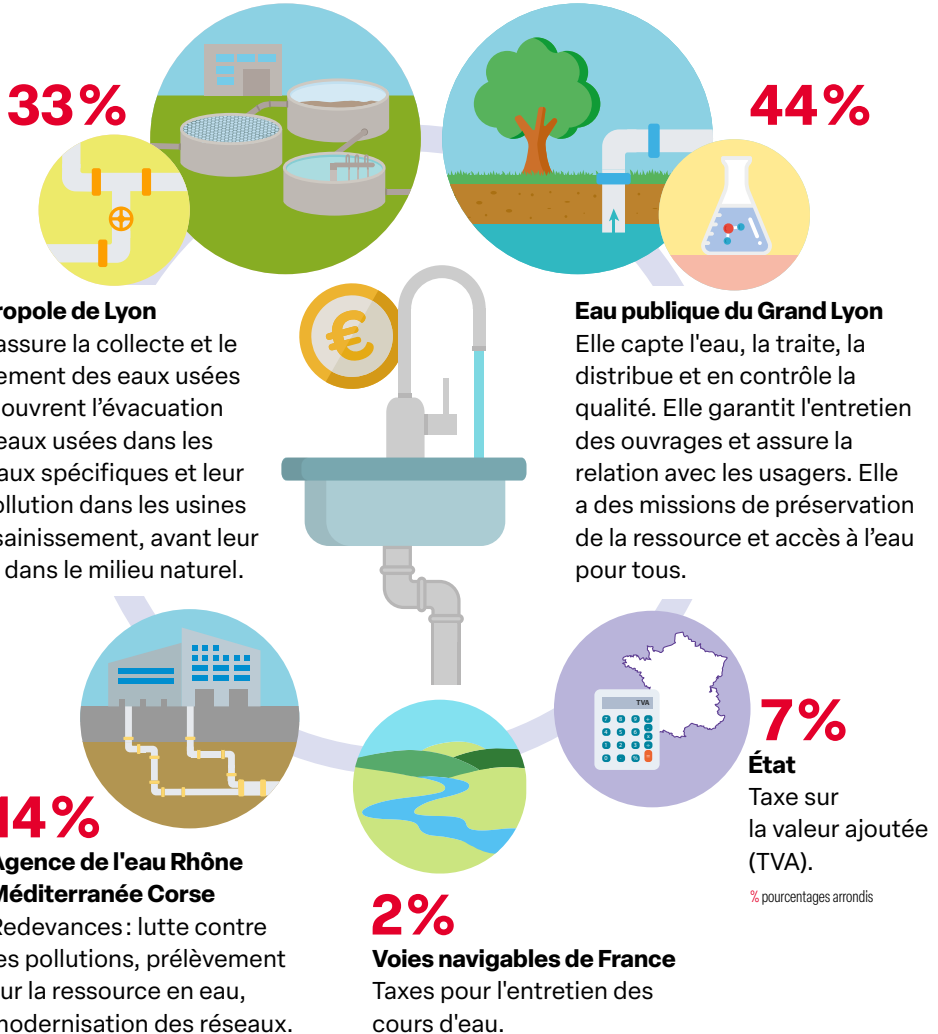
Les bons gestes

150 litres d'eau sont consommés par jour par personne.

Privilégier la douche plutôt que le bain (de 15 à 60 litres au lieu de 150 litres).

Fermer le robinet au moment de se savonner ou de se brosser les dents.

COMPOSITION DU PRIX DE L'EAU



Les bons gestes

Visser des économiseurs d'eau sur les robinets et installer une chasse d'eau à double débit.

Choisir des appareils électroménagers peu gourmands en eau.

Repérer les fuites : relever le compteur au coucher puis au lever pour constater une possible consommation inexplicée.

grandlyon.com



Métropole de Lyon
20 rue du Lac - CS 33569
69505 Lyon Cedex 03
04 78 63 40 40

MÉTROPOLE
GRAND
LYON

Envoyé en préfecture le 28/03/2025

Reçu en préfecture le 28/03/2025

Publié le



ID: 069-216900910-20250327-DEL20250327_44-DE

Protéger l'eau et les milieux

L'agence de l'eau a pour missions d'améliorer la qualité de l'eau, de favoriser une gestion rationnelle de cette ressource et de préserver les milieux aquatiques.

Elle perçoit des redevances environnementales auprès de tous les utilisateurs. Ces redevances sont réinvesties auprès des acteurs du territoire qui engagent des opérations pour protéger l'eau.

C'est dans ce cadre que l'agence de l'eau Rhône Méditerranée Corse apporte un financement à la programmation de travaux de la Métropole de Lyon suite à la signature d'un contrat d'agglomération pour la période 2022-2024.

En savoir plus sur les services eau et assainissement :

grandlyon.com/eau



A boire sans *modération* en toute *situation*

COMPOSITION MOYENNE

Dureté	18 °f
pH	7,5
Calcium	64
Magnésium	5
Sodium	7
Potassium	2
Chlorures	16

*La teneur en minéraux peut varier, il s'agit d'une moyenne des résultats d'analyses faites sur le champ captant de Grépieux Charmy, principale ressource permettant d'alimenter la métropole de Lyon en eau potable.