

**Insertion dans le site – Avant-Projet Alliade Habitat – pointe Nord des Vernes**

Envoyé en préfecture le 28/03/2025  
Reçu en préfecture le 28/03/2025  
Publié le  
ID : 069-216900910-20250327-DEL20250327\_20-DE



Planche des matériaux – Avant-Projet Alliade Habitat – pointe Nord des Vernes



Béton lasuré  
 Sur l'ensemble des façades

A



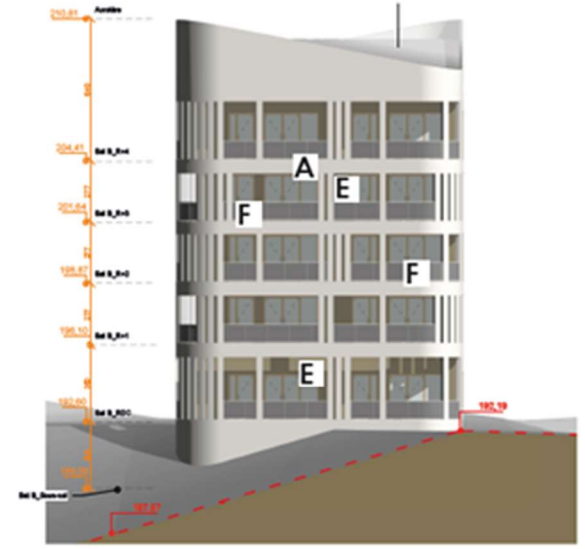
Profil en creux dans mur de façade  
 Ensemble des locaux techniques  
 et locaux vélos

B



Bac acier aspect joint  
 debout teinte gris clair assorti  
 à la lasure  
 Ensemble des toitures

C



Volets métalliques à lames  
 orientables  
 occultation de l'ensemble des  
 ouvertures Nord et Ouest

D



Bardage bois à lames verticales  
 Fond de loggia

E



Garde corps en métal  
 déployé  
 Sur ensemble des loggias

F

