

Commune de GIVORS
Département du RHONE
Allée Jacques DUCLOS

COMMUNE DE GIVORS

PLAN DE DIVISION



Stéphane JARGUEL
GEOMETRE-EXPERT

2, rue de la Fraternité
69700 GIVORS

Téléphone: 04.78.07.98.58 Fax: 04.78.07.45.20

e-mail : s.jarguel@atlas-ingenierie.fr

Echelle: 1/500 (2mm/m)

Référence: 23229

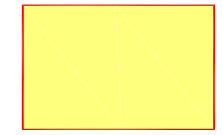
Dessiné

Dressé le : 19 Mai 2023

LB

Modifié le : 07 Septembre 2023

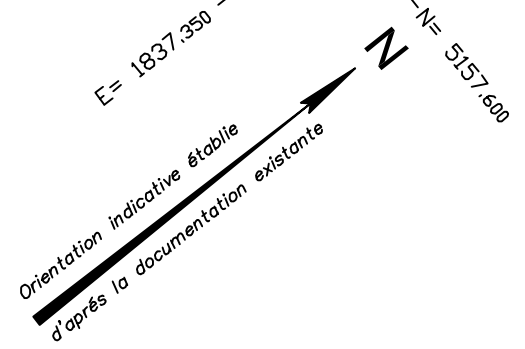
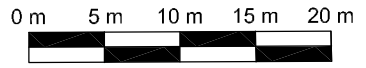
Fichier : 23229_DIVISION.dwg



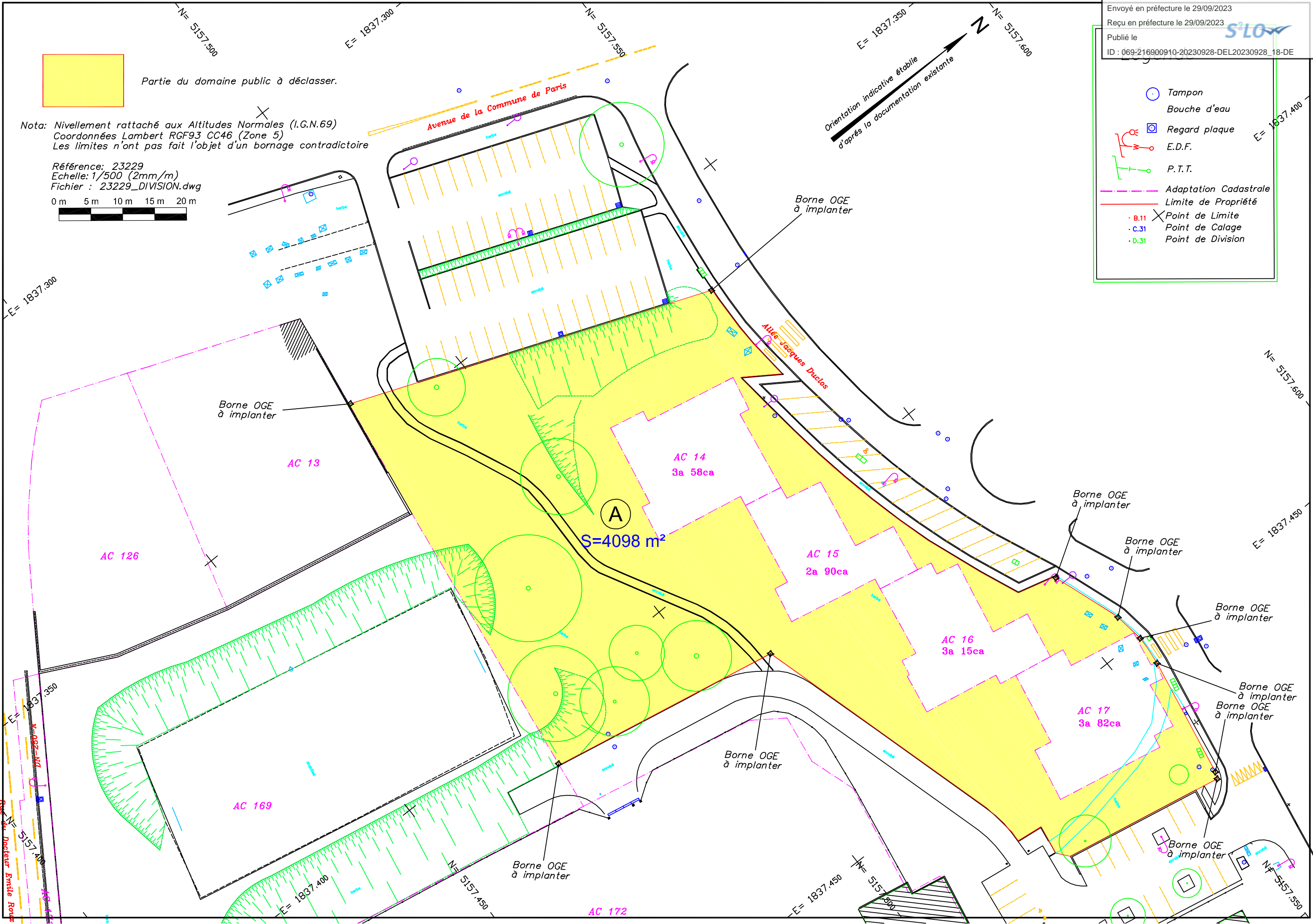
Partie du domaine public à déclasser.

Nota: Nivellement rattaché aux Altitudes Normales (I.G.N.69)
 Coordonnées Lambert RGF93 CC46 (Zone 5)
 Les limites n'ont pas fait l'objet d'un bornage contradictoire

Référence: 23229
 Echelle: 1/500 (2mm/m)
 Fichier : 23229_DIVISION.dwg



- Tampon
- Bouche d'eau
- Regard plaque
- E.D.F.
- P.T.T.
- Adaptation Cadastre
- Limite de Propriété
- B.11
- C.31
- D.31
- Point de Limite
- Point de Calage
- Point de Division



Rue du Docteur Emile Roux