



## EXPERTISE SANITAIRE, MECANIQUE DES ARBRES EN RD DE LA PISTE

GIVORS – PK 19.6 AU PK 20.7 RD



Rapport du 04/01/2023

Version 1



Date	Version	Nature des modifications
04/01/2023	V1	Soumission du document



### Solutions de gestion de la végétation implantée sur les ouvrages hydrauliques

Contact : [c.zanetti@arbeausolutions.fr](mailto:c.zanetti@arbeausolutions.fr) / 06 82 18 55 43

Lieu-dit les Barreliers, 496 Route de Fuveau, 13720 Belcodène

SARL CS 75 000€ / SIRET : 790 207 690 00021 / TVA IC: FR 21 790207690 / NAF: 7490B

## Sommaire

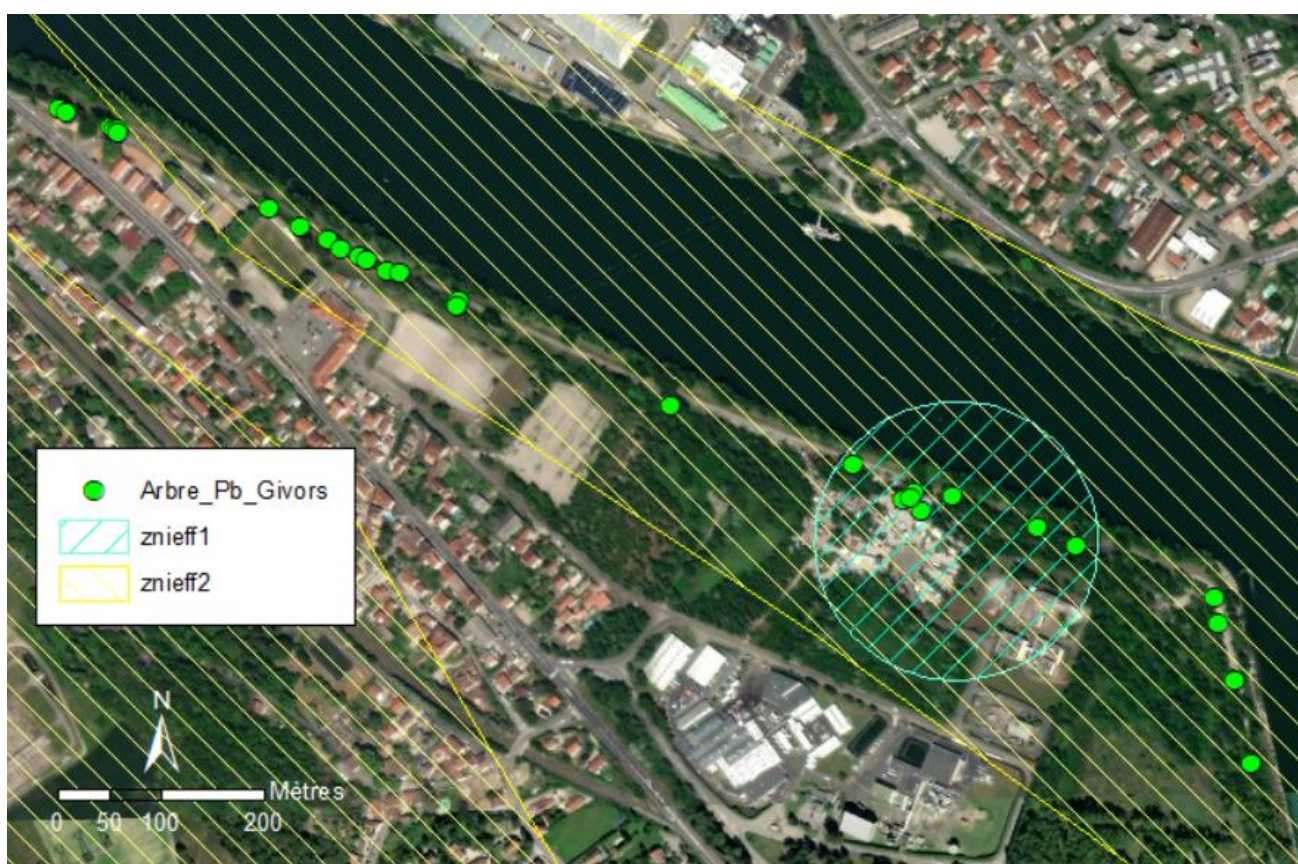
1. Introduction .....	2
2. Méthodologie .....	3
3. Résultat du diagnostic et préconisations de gestion.....	4
4. Recommandations de gestion.....	6
Annexe : Caractéristiques des arbres et préconisations de gestion associées.....	7

## 1. Introduction

L'objet de la présente étude est de réaliser un diagnostic sanitaire et mécanique des arbres en RD de la piste longeant le Rhône sur la commune de Givors, entre les PK 19.6 au PK 20.7 RD.

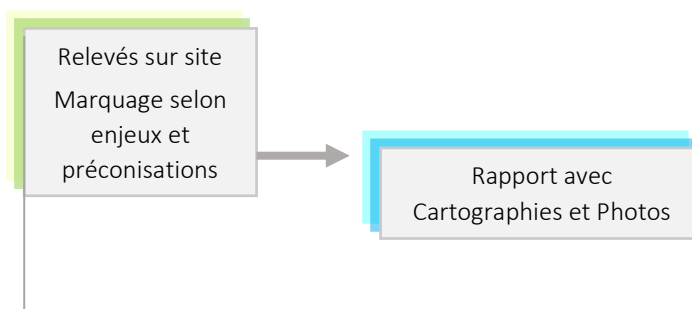
La zone d'étude est située au sein de la ZNIEFF de type 2 « ENSEMBLE FONCTIONNEL FORME PAR LE MOYEN-RHONE ET SES ANNEXES FLUVIALES ». La ZNIEFF de type 1 « PRAIRIE HUMIDE VOISINE DU RHONE » est comprise dans la zone d'inventaire.

Le diagnostic sanitaire et mécanique de de l'emble des arbres implantés en RD de la piste longeant le Rhône a été réalisé par Caroline Zanetti de la société ARBEAUSOLutions le 29 décembre 2022 ; **29 sujets** présentant des dégradations sur les plans sanitaires ou mécaniques ont été géoréférencés.



Carte 1 : Localisation des arbres présentant des défauts sanitaires et/ou mécaniques en RD de la piste longeant le Rhône

## 2. Méthodologie



### Paramètres principaux intégrés au diagnostic :

- Espèce végétale : peuplier, érable, robinier, chêne, frêne, orme ...
- Classe de diamètre : inférieure à 5 cm, 5 à 15, 15 à 25, 25 à 50, 50 à 75, 75 à 100 et supérieur à 100 cm
- Hauteur : inférieure à 7 m, 7-15m, supérieur à 15m
- Etat sanitaire : sain, faiblement, moyennement ou fortement dépérissant
- Etat mécanique : sans défaut, faiblement, moyennement, fortement penché
- Présence de bois mort : oui ou non
- AIE : arbre d'intérêt environnemental avec présence d'habitats à forts potentiels
- Enjeux : Chiroptère, avifaune, autres...
- Remarque : description des habitats potentiels
- Natura 2000 : oui /non
- Photos

**Etiquetage des arbres :** des étiquettes en plastique ont été clouées sur les arbres selon les préconisations suivantes :

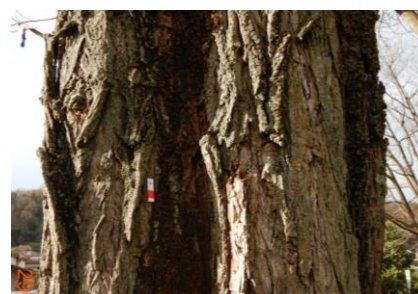
- Abattage = étiquette rouge
- Réduction en totem : étiquette verte
- Elagage = étiquette rayée jaune-vert



Elagage

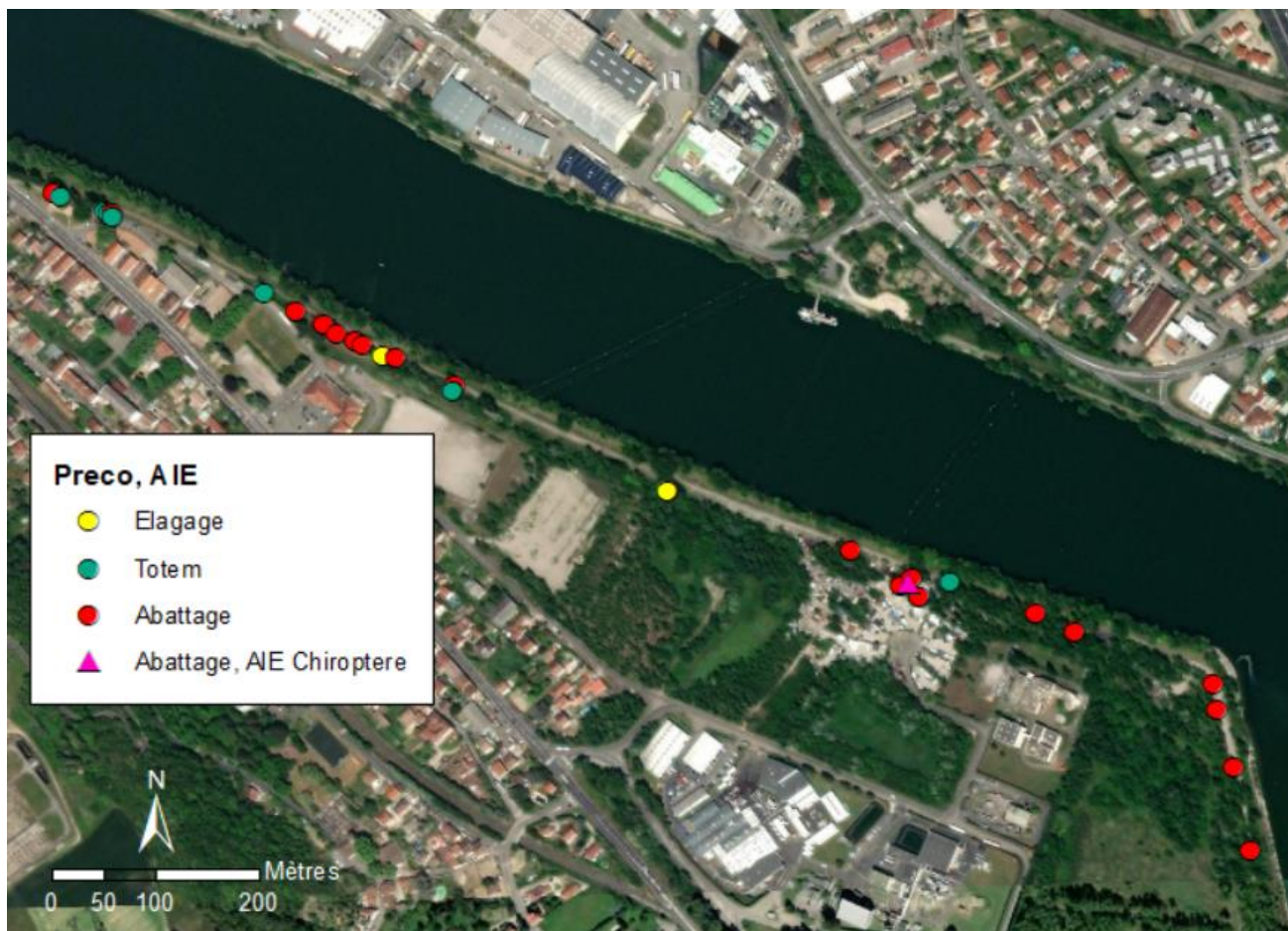


Réduction en Totem

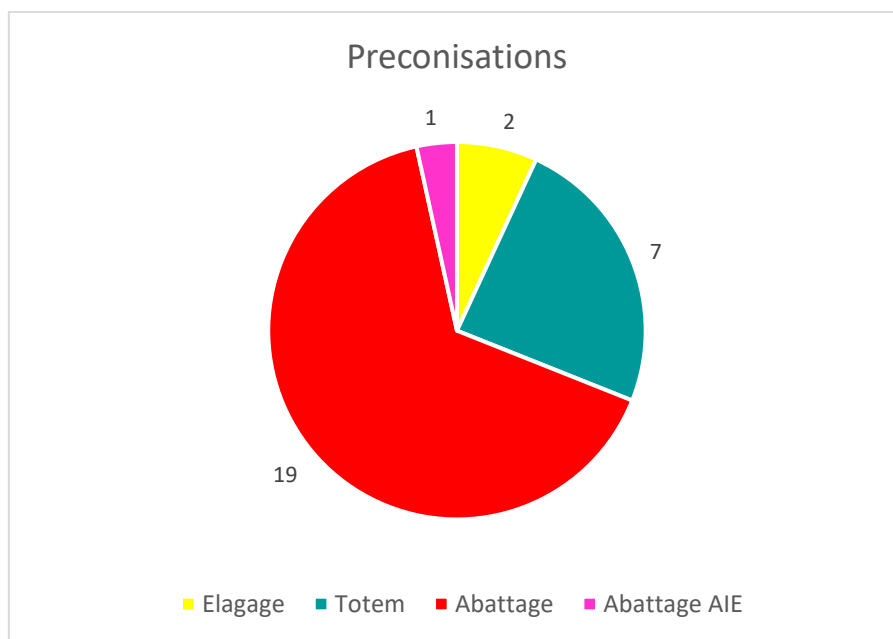


Abattage

### 3. Résultat du diagnostic et préconisations de gestion



Carte 2 : Localisation des arbres en fonction des préconisations de gestion et des enjeux identifiés



Graphe 1: Synthèse des préconisations de gestion



Photo 1 : Peuplier n° 1 fortement dépérissant atteint par des champignons (nombreux carpophores) à abattre



Photo 2 : Peuplier n°2 partiellement dépérissant à réduire en totem



Photo 3 : Peuplier n°13, branches penchées à élaguer



Photo 4 : Peuplier n°20 dépérissant et fortement penché au-dessus du mobil-home, à abattre.



Photo 5 : Peuplier n°21 fortement dépérissant (AIE enjeux Chiroptère), à abattre – protocole spécifique à appliquer



Photo 6 : Peuplier n°26 dépérissant et penché, à abattre

#### 4. Recommandations de gestion

Une programmation des interventions avant la fin février 2022 est préconisé pour le traitement de l'ensemble des arbres présentant des dégradations de leur état sanitaire et mécanique, à l'exception d'un sujet présentant un potentiel d'accueil de chiroptères, en hibernation étant donné la saison.

Vis-à-vis de l'enjeu « chiroptère », la période la moins impactante pour la réalisation des travaux est comprise entre septembre et octobre.

Un seul sujet est concerné, il est préconisé de traiter ce dernier à cette période précise ; les autres peupliers pouvant être traités jusqu'à la fin février.

## Annexe : Caractéristiques des arbres et préconisations de gestion associées

Nom	Diametre	Hauteur	Deperiss	Penche	Bois_m/AIE	Preco	Photo	Remarque	Natura2000
Arbre Pb 1	90-105 cm	sup 15 m	Fortement	Non	Oui	Abattage	4425-26		Non
Arbre Pb 2	105-120 cm	sup 15 m	Faiblement	Non	Oui	Totem	4428		Non
Arbre Pb 3	sup a 120 cm	sup 15 m	Faiblement	Non	Oui	Totem	4429		Non
Arbre Pb 4	105-120 cm	sup 15 m	Faiblement	Faiblement	Oui	Totem	4430		Non
Arbre Pb 5	sup a 120 cm	sup 15 m	Fortement	Non	Oui	Abattage	4434		Non
Arbre Pb 6	sup a 120 cm	sup 15 m	Faiblement	Non	Oui	Totem	4436		Non
Arbre Pb 7	105-120 cm	7 a 15 m	Moyennement	Moyennement	Oui	Totem	4437		Non
Arbre Pb 8	45-60 cm	7 a 15 m	Non	Fortement	Non	Abattage	4439		Non
Arbre Pb 9	30-45 cm	7 a 15 m	Non	Fortement	Non	Abattage	4440		Non
Arbre Pb 10	45-60 cm	7 a 15 m	Non	Fortement	Non	Abattage	4441		Non
Arbre Pb 11	15-30 cm	7 a 15 m	Non	Fortement	Non	Abattage	4442		Non
Arbre Pb 12	30-45 cm	7 a 15 m	Non	Fortement	Non	Abattage	4443		Non
Arbre Pb 13	30-45 cm	7 a 15 m	Non	Faiblement	Non	Elagage	4446		Non
Arbre Pb 14	15-30 cm	7 a 15 m	Non	Fortement	Non	Abattage	4449		Non
Arbre Pb 15	75-90 cm	7 a 15 m	Non	Fortement	Non	Abattage	4450		Non
Arbre Pb 16	90-105 cm	7 a 15 m	Non	Moyennement	Non	Totem	4451		Non
Arbre Pb 17	sup a 120 cm	7 a 15 m	Non	Moyennement	Non	Elagage	4453	3 grosses branches	Non
Arbre Pb 18	60-75 cm	7 a 15 m	Non	Moyennement	Non	Abattage	4455	au dessus mobilhor	Non
Arbre Pb 19	45-60 cm	7 a 15 m	Non	Moyennement	Non	Abattage	4455	au dessus mobilhor	Non
Arbre Pb 20	90-105 cm	7 a 15 m	Moyennement	Moyennement	Non	Abattage	4458		Non
Arbre Pb 21	90-105 cm	7 a 15 m	Fortement	Moyennement	Oui	Chiroptere	Abattage	4459	Non
Arbre Pb 22	45-60 cm	7 a 15 m	Non	Fortement	Oui	Abattage	4460		Non
Arbre Pb 23	75-90 cm	7 a 15 m	Non	Moyennement	Oui	Totem	4462		Non
Arbre Pb 24	45-60 cm	7 a 15 m	Non	Fortement	Oui	Abattage	4463		Non
Arbre Pb 25	45-60 cm	7 a 15 m	Moyennement	Fortement	Oui	Abattage	4464		Non
Arbre Pb 26	45-60 cm	7 a 15 m	Moyennement	Fortement	Oui	Abattage	4465		Non
Arbre Pb 27	30-45 cm	7 a 15 m	Moyennement	Fortement	Oui	Abattage	4466		Non
Arbre Pb 28	30-45 cm	7 a 15 m	Moyennement	Fortement	Oui	Abattage	4468		Non
Arbre Pb 29	30-45 cm	7 a 15 m	Moyennement	Fortement	Oui	Abattage	4469		Non