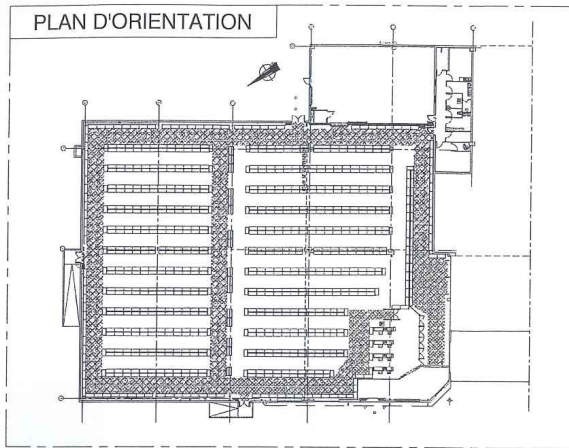
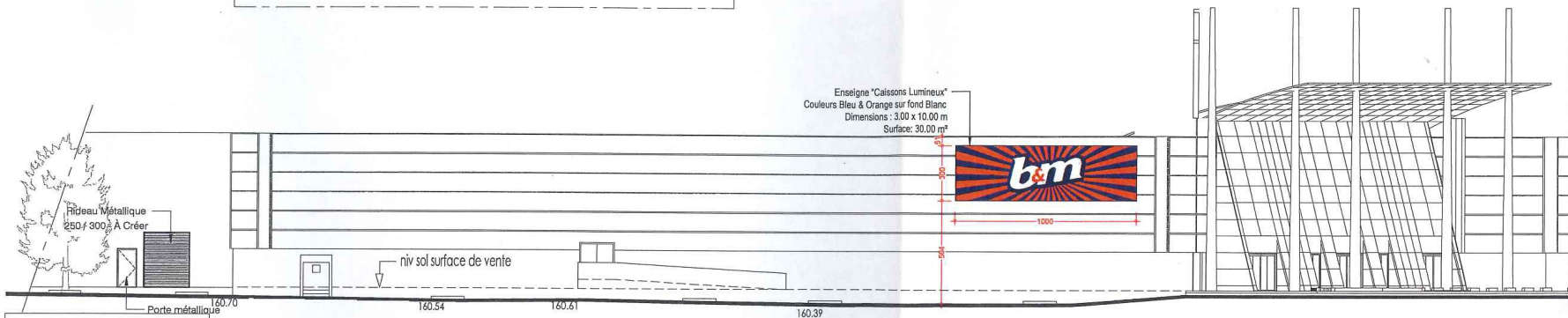


PLAN D'ORIENTATION

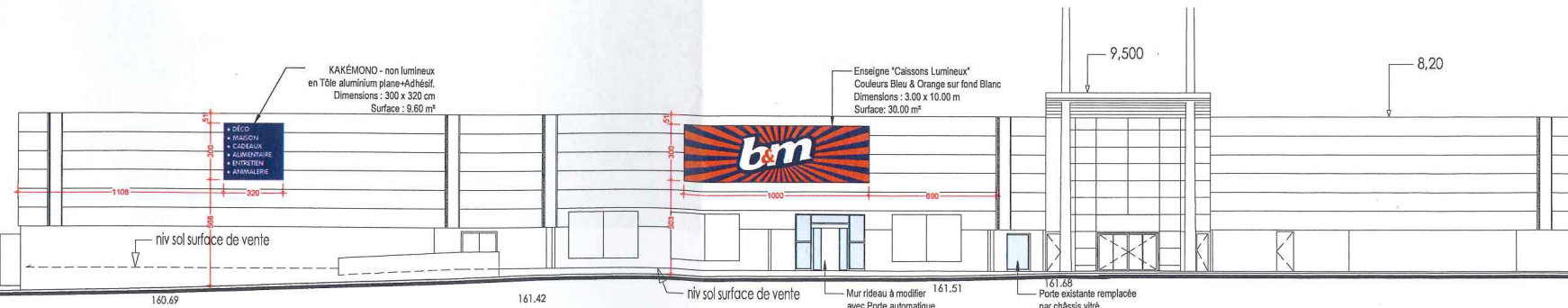


Le réaménagement intérieur de la cellule commerciale existante, et les créations / modifications d'ouvertures en façade, font l'objet de dépôts de dossiers "Administratifs / AT & DP" en parallèle.

AP3



Façade NORD-EST
Surface : 475 m²



Façade NORD-OUEST
Surface : 486 m²

N° 236309

236309-AT-DP-DAE-Sem43-2023.dwg

DATE: 26/10/2023

ARCHITECTE : A.F. DESSINATEUR: N.B.

archi 3a
FELGINES-CHEVALLIER

6, Rue César DALRYAT
21 BRISY-SUR-ORNE
63 100 CLERMONT-FERRAND
TEL: 04 73 93 51 00
contact@archi3a.fr